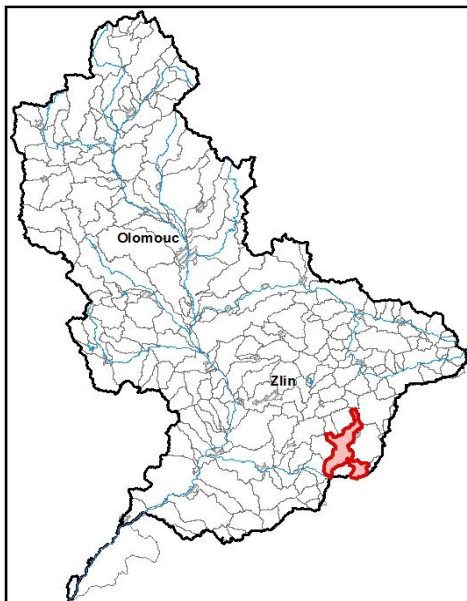


Průvodní list útvaru povrchových vod Plánu oblasti povodí Moravy 2010 - 2015

|                                       |                                       |                   |             |
|---------------------------------------|---------------------------------------|-------------------|-------------|
| <b>Vlára po soutok s tokem Vlárka</b> |                                       | Pracovní číslo VÚ | <b>M180</b> |
| Kraj (kraje)                          | Zlínský                               | ID                | 42020360    |
| Vodoprávní úřad (úřady)               | Valašské Klobouky, Vsetín, Luhačovice | ČHP               | 4-21-08-075 |

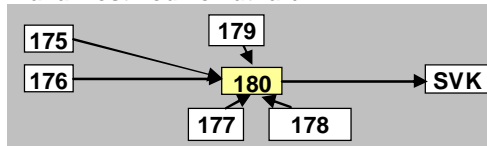
1. Charakteristika vodního útvaru

180



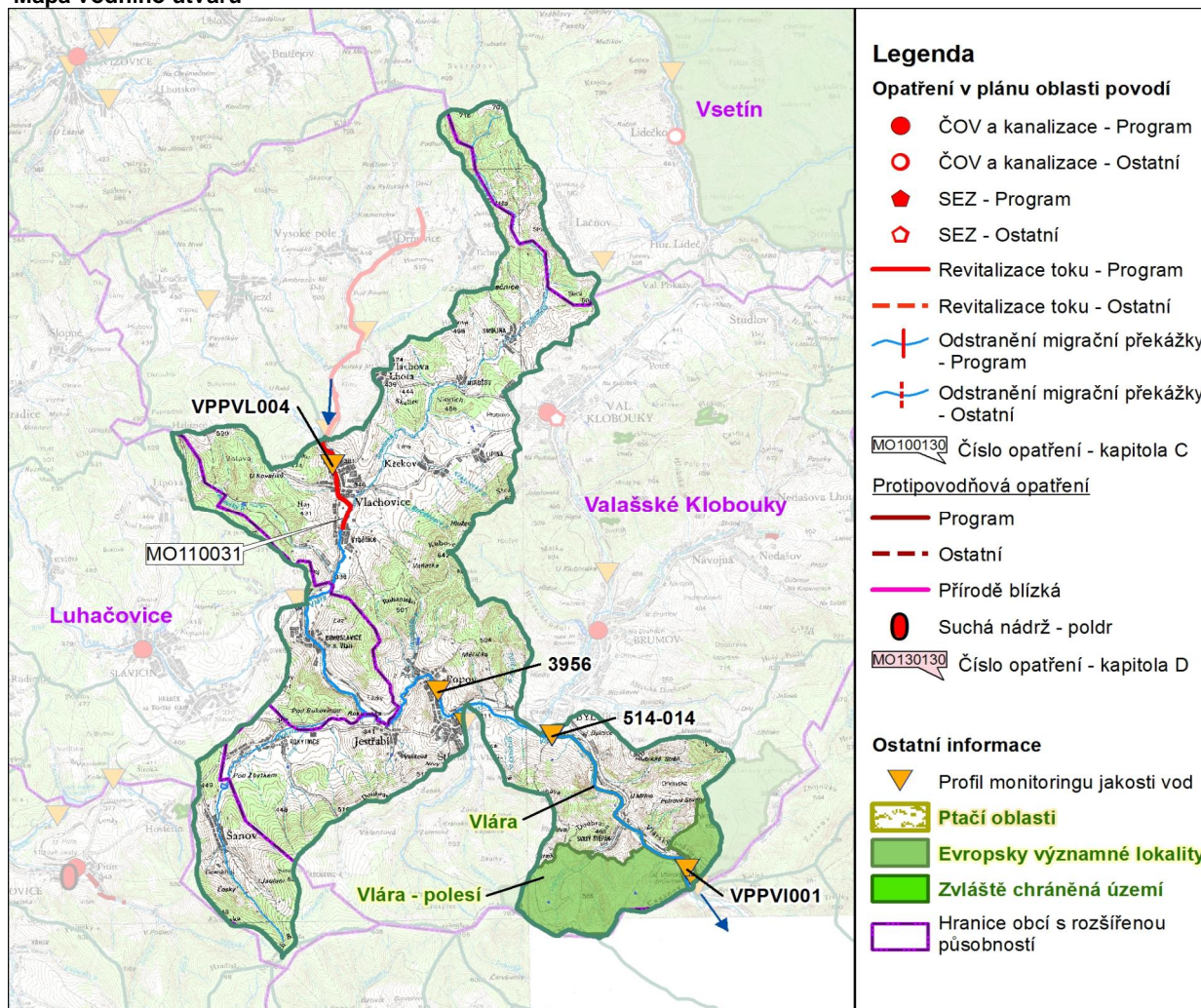
|                                  |           |
|----------------------------------|-----------|
| Počet obyvatel                   | 7 150     |
| Kategorie                        | řeka      |
| Typ                              | 22225     |
| Ekoregion                        | Karpaty   |
| Nadmořská výška [m n. m.]        | 200-500   |
| Geologický typ                   | vápňitý   |
| Řád Strahlera                    | 5         |
| Plocha povodí [km <sup>2</sup> ] | 103,32    |
| Délka páteřního toku [km]        | 21,7      |
| Staničení páteřního toku [km]    | 12,5-34,2 |

Návaznost vodních útvarů



|   |                   |     |
|---|-------------------|-----|
| Hydrologické charakteristiky uzávěrového profilu (neověřená data) [m <sup>3</sup> /s] | Q <sub>a</sub>    | 1,2 |
|   | Q <sub>330d</sub> | 0,3 |
|   | Q <sub>1</sub>    | 42  |
|   | Q <sub>100</sub>  | 330 |

Mapa vodního útvaru



**Legenda**

**Opatření v plánu oblasti povodí**

- ČOV a kanalizace - Program
- ČOV a kanalizace - Ostatní
- ◆ SEZ - Program
- ◇ SEZ - Ostatní
- Revitalizace toku - Program
- - - Revitalizace toku - Ostatní
- |— Odstranění migrační překážky - Program
- - -|— Odstranění migrační překážky - Ostatní

MO100130 Číslo opatření - kapitola C

**Protipovodňová opatření**

- Program
- - - Ostatní
- Přírodě blízká
- Suchá nádrž - poldr

MO130130 Číslo opatření - kapitola D

**Ostatní informace**

- ▼ Profil monitoringu jakosti vod
- ▭ Ptačí oblasti
- ▭ Evropsky významné lokality
- ▭ Zvláště chráněná území
- ▭ Hranice obcí s rozšířenou působností

| Využití území              |      |                 |
|----------------------------|------|-----------------|
| Popis                      | %    | km <sup>2</sup> |
| Umělé přetvořené plochy    | 4,3  | 4,4             |
| Orná půda                  | 18,9 | 19,6            |
| Trvalé plodiny             | 0,0  | 0,0             |
| Travní porosty             | 19,2 | 19,9            |
| Smíšené zemědělské oblasti | 11,5 | 11,8            |
| Les, polopřirodní vegetace | 46,1 | 47,6            |
| Mokřady                    | 0,0  | 0,0             |
| Vody                       | 0,0  | 0,0             |

### 3. Užívání vody (stav z VH bilance roku 2008)

| Odběry vody povrchové |                         |             |                         |            |
|-----------------------|-------------------------|-------------|-------------------------|------------|
| Odvětví               | Skutečné                |             | Povolené                | Počet odb. |
|                       | tis.m <sup>3</sup> /rok | l/s         | tis.m <sup>3</sup> /rok |            |
| vodovody              | 374,9                   | 11,9        | 756,9                   | 2          |
| zeměděl.              |                         |             |                         |            |
| energetika            |                         |             |                         |            |
| průmysl               |                         |             |                         |            |
| ostatní               |                         |             |                         |            |
| <b>celkem</b>         | <b>374,9</b>            | <b>11,9</b> | <b>756,9</b>            | <b>2</b>   |

| Výčet odběrů     | Vodní tok   | Účel * | l/s |
|------------------|-------------|--------|-----|
| Štítná nad Vlárí | Vápenický p | V      | 7,0 |
| Šanov            | Rokytenka   | V      | 4,8 |
|                  |             |        |     |
|                  |             |        |     |
|                  |             |        |     |
|                  |             |        |     |
|                  |             |        |     |
|                  |             |        |     |
|                  |             |        |     |
|                  |             |        |     |

\* V - veřejné vodovody, K - komunální vypouštění, Z - zemědělství, E - energetika, P - průmysl, J - ostatní

| Odběry vody podzemní |                         |            |                         |            |
|----------------------|-------------------------|------------|-------------------------|------------|
| Odvětví              | Skutečné                |            | Povolené                | Počet odb. |
|                      | tis.m <sup>3</sup> /rok | l/s        | tis.m <sup>3</sup> /rok |            |
| vodáren.             | 51,3                    | 1,6        | 110,4                   | 2          |
| ostatní              |                         |            |                         |            |
| <b>celkem</b>        | <b>51,3</b>             | <b>1,6</b> | <b>110,4</b>            | <b>2</b>   |

| Významné odběry   | Místo | Účel * | l/s |
|-------------------|-------|--------|-----|
| Šanov (jímka 1-7) | Šanov | V      | 1,3 |
| Obec Šanov - vrt  | Šanov | V      | 0,4 |
|                   |       |        |     |
|                   |       |        |     |

| Významná akumulace vody |           |                            |                               |
|-------------------------|-----------|----------------------------|-------------------------------|
| Nádrž                   | Vodní tok | Obj. [mil.m <sup>3</sup> ] | Odběr [mil.m <sup>3</sup> /r] |
|                         |           |                            |                               |
|                         |           |                            |                               |

### 2. Chráněná území vázaná na vodní prostředí

| ID        | Název CHÚ      | Druh |
|-----------|----------------|------|
| CZ0723434 | Vlára          | EVL  |
| CZ0723435 | Vlára - polesí | EVL  |
|           |                |      |
|           |                |      |
|           |                |      |
|           |                |      |

\*) EVL - evropsky významná lokalita, PO - ptačí oblast

PP - přírodní památka, PR - přírodní rezervace

| Vypouštění vod |                         |            |                         |            |
|----------------|-------------------------|------------|-------------------------|------------|
| Odvětví        | Skutečné                |            | Povolené                | Počet vyp. |
|                | tis.m <sup>3</sup> /rok | l/s        | tis.m <sup>3</sup> /rok |            |
| komunální      | 91,8                    | 2,9        | 121,9                   | 5          |
| zeměděl.       |                         |            |                         |            |
| energetika     |                         |            |                         |            |
| průmysl        | 8,6                     | 0,3        | 15,0                    | 1          |
| ostatní        |                         |            |                         |            |
| <b>celkem</b>  | <b>100,4</b>            | <b>3,2</b> | <b>136,9</b>            | <b>6</b>   |

| Výčet vypouštění           | Vodní tok | Typ * | l/s |
|----------------------------|-----------|-------|-----|
| Obec Vlachovice VK         | Vlára     | K     | 1,5 |
| Obec Jestřábí              | Vlára     | K     | 0,5 |
| Obec Rokytnice             | Rokytenka | K     | 0,4 |
| Brumov - Bylnice VK        | Vlára     | K     | 0,3 |
| Technická výroba Rokytnice | Rokytenka | P     | 0,3 |
| Šanov ÚV                   | Rokytenka | K     | 0,2 |
|                            |           |       |     |
|                            |           |       |     |
|                            |           |       |     |
|                            |           |       |     |
|                            |           |       |     |

| Bodové znečištění - souhrnné údaje [t/rok] |                    |                   |                    |                    |
|--|--------------------|-------------------|--------------------|--------------------|
| BSK <sub>5</sub>                           | CHSK <sub>Cr</sub> | N-NH <sub>4</sub> | N <sub>anorg</sub> | P <sub>celk.</sub> |
| 3,412                                      | 8,886              | 0,985             | 1,114              | 0,161              |

| Plošné znečištění                     |       |
|---------------------------------------|-------|
| Dusík - bilanční přebytek [kg/ha/rok] | 22,26 |
| Fosfor - vstup erozí [kg/ha/rok]      | 1,42  |
| Podíl plochy zranitelných oblastí [%] | 0,0   |

| Další vlivy |
|-------------|
|             |
|             |

| Významný převod vody |                              |
|----------------------|------------------------------|
| Název                | Kapacita [m <sup>3</sup> /s] |
|                      |                              |
|                      |                              |

### 4. Monitoring jakosti povrchových vod v období 2005 - 2010

| Kód profilu | Vodní tok | Název      | Říční km | Reprezentativní | Použit pro hodnocení | Poznámka |
|-------------|-----------|------------|----------|-----------------|----------------------|----------|
| 3956        | Vlára     | Popov      | 23,3     | ne              | ano                  |          |
| VPPV001     | Vlára     | Brumov pod | 12,9     | ano             | ano                  |          |
| VPPVL004    | Vlára     | Vlachovice | 34,5     | ne              | ano                  |          |
| 514-014     | Vlára     |            |          | ano             | ano                  |          |
|             |           |            |          |                 |                      |          |
|             |           |            |          |                 |                      |          |

## 5. Hodnocení stavu vodního útvaru

| Profily použité pro hodnocení |         |                  |            |                   |                               |            |         |           |          |
|-------------------------------|---------|------------------|------------|-------------------|-------------------------------|------------|---------|-----------|----------|
| Kód profilu                   | Tok     |                  | Název      |                   | Ukazatele překračující limity |            |         |           | Poznámka |
| 558, 514-01                   | Vlára   |                  | Brumov pod |                   |                               |            |         |           |          |
| Ekologický stav               |         |                  |            |                   |                               |            |         |           |          |
| FYZIKÁLNĚ-CHEMICKÉ SLOŽKY     |         |                  |            | BIOLOGICKÉ SLOŽKY |                               |            |         |           |          |
| V.F-CH.L.                     |         | SPECIF. ZNEČ. L. |            | RYBY              |                               | BENTOS     |         | CHLOROFYL |          |
| Přímé                         | Nepřímé | Přímé            | Nepřímé    | Přímé             | Nepřímé                       | Přímé      | Nepřímé | Přímé     | Nepřímé  |
| N                             | -       | V                | V          | V                 | přírodní                      | V          | N       | -         | -        |
| nevyhovující                  |         | vyhovující       |            | vyhovující        |                               | vyhovující |         |           |          |
| nevyhovující                  |         |                  |            | vyhovující        |                               |            |         |           |          |
|                               |         |                  |            | nevyhovující      |                               |            |         |           |          |
| fosfor                        |         |                  |            |                   |                               |            |         |           |          |

| Chemický stav     |         |                   |         |
|-------------------|---------|-------------------|---------|
| SYNTETICKÉ LÁTKY  |         | KOVY              |         |
| Přímé             | Nepřímé | Přímé             | Nepřímé |
| N                 | V       | N                 | V       |
| pot. nevyhovující |         | pot. nevyhovující |         |
| pot. nevyhovující |         |                   |         |
| Oktylfenol        |         | Hg                |         |

| Celkový stav VU |                   |
|-----------------|-------------------|
| Ekologický stav | Chemický stav     |
| nevyhovující    | pot. nevyhovující |
| Celkový stav    |                   |
| nevyhovující    |                   |

| Silně ovlivněný vodní útvar |                 |
|-----------------------------|-----------------|
| HMWB                        | Důvody vymezení |
| ne                          |                 |

Vyvětlivky: V - vyhovující, PN - potenciálně nevyhovující, N - nevyhovující, HMWB - silně ovlivněný vodní útvar

\*) dle předběžného vymezení HMWB byl vodní útvar vyhodnocen jako přírodní nebo silně ovlivněný a následně zařazen do skupiny:

A - vodní útvary s nenávratně změněným stavem bránícím dosažení dobrého ekol. stavu a se zřejmě nenahraditelným užíváním

B - vodní útvary s vysokou pravděpodobností nedosažení dobrého ekologického stavu,

C - vodní útvary s rizikem nedosažení dobrého ekol. stavu, které však bude nutné posoudit po ustanovení referenčních podmínek.

| Hydromorfologické ukazatele |            |                         |             |           |                         |               |                 |            |
|-----------------------------|------------|-------------------------|-------------|-----------|-------------------------|---------------|-----------------|------------|
| Vodní tok (správce *)       | Délka [km] | Říční kontinuum - počet |             | Vzdouvání | Zpevnění břehů a koryta | Podélné hráze | Zastavěná území | Zatrubnění |
|                             |            | překážek                | s rybochody |           |                         |               |                 |            |
| Rokytenka (LČR, ZVHS)       | 8,5        | 17                      | 0           |           | 2,5                     |               |                 |            |
| Smolinka (LČR)              | 15         | 1                       | 0           |           |                         |               |                 |            |
| Vlára (Pov)                 | 21,7       | 4                       | 0           | 0,6       | 10,5                    | 6             |                 |            |
|                             |            |                         |             |           |                         |               |                 |            |
|                             |            |                         |             |           |                         |               |                 |            |
|                             |            |                         |             |           |                         |               |                 |            |
|                             |            |                         |             |           |                         |               |                 |            |

\*) PM - Povodí Moravy, s.p., ZVHS - Zemědělská vodohospodářská správa, LČR - Lesy České republiky, s.p.

## 6. Záplavová území

| Úseky toků se stanoveným záplavovým územím |                 |         |                                    |
|--|-----------------|---------|------------------------------------|
| Tok  | Říční km        | Správce | Záplavové území stanoveno kým, kdy |
| Vlára                                      | 12,417 - 42,380 | PM      | KÚ ZLK, 07/2008                    |
|  |                 |         |                                    |
|  |                 |         |                                    |
|  |                 |         |                                    |
|  |                 |         |                                    |
|  |                 |         |                                    |

## 7. Návrh opatření ve vodním útvaru

| Opatření k dosažení cílů ochrany vod jako složky životního prostředí |                |              |          |
|--|----------------|--------------|----------|
| Kanalizace a ČOV   |                |              |          |
| ID opatření  | Název opatření | Prog. opatř. | Poznámka |
|  |                |              |          |
|  |                |              |          |
|  |                |              |          |
|  |                |              |          |
|  |                |              |          |
|  |                |              |          |
|  |                |              |          |

| Staré ekologické zátěže |                |      |              |          |
|-------------------------|----------------|------|--------------|----------|
| ID opatření             | Název opatření | Obec | Prog. opatř. | Poznámka |
|                         |                |      |              |          |
|                         |                |      |              |          |
|                         |                |      |              |          |
|                         |                |      |              |          |
|                         |                |      |              |          |

| Revitalizace vodních toků a odstraňování migračních překážek |                          |               |              |          |
|--|--------------------------|---------------|--------------|----------|
| ID opatření  | Název opatření           | Správce v.t.* | Prog. opatř. | Poznámka |
| MO110031   | Revitalizace řeky Vlárky | PM            | ano          |          |
|  |                          |               |              |          |
|  |                          |               |              |          |
|  |                          |               |              |          |

\* ) PM - Povodí Moravy, s.p., ZVHS - Zemědělská vodohospodářská správa, LČR - Lesy České republiky, s.p.

| Obecná opatření |  |          |
|-----------------|--|----------|
| ID opatření     | Název opatření   | Poznámka |
| MO100112        | Opatření k omezení, případně zastavení vnosu zvlášť nebezpečných látek |          |
| MO100116        | Ochrana vod před znečištěním dusičnany ze zemědělských zdrojů          |          |
| MO100120        | Drobní znečišťovatelé a menší obce do 2000 obyvatel                    |          |
|                 |  |          |
|                 |  |          |
|                 |  |          |

| Opatření na úseku ochrany před povodněmi |                         |       |                     |          |
|--|-------------------------|-------|---------------------|----------|
| ID opatření                              | Tok, lokalita (správce) | Ř. km | Navrhované opatření | Poznámka |
|  |                         |       |                     |          |
|  |                         |       |                     |          |
|  |                         |       |                     |          |
|  |                         |       |                     |          |
|  |                         |       |                     |          |
|  |                         |       |                     |          |

| Plánované komplexní pozemkové úpravy |        |                |                          |
|--------------------------------------|--------|----------------|--------------------------|
| Katastrální území                    | Obec   | Pozemkový úřad | Poznámka                 |
| Lačnov                               | Lačnov | Vsetín         | zahájení přípravy - 2015 |
|                                      |        |                |                          |
|                                      |        |                |                          |
|                                      |        |                |                          |
|                                      |        |                |                          |

8. Odhad dopadu opatření k r. 2015 na celkový stav

**Celk. stav VÚ**  
pot. nevyhovující

Poznámky k navrhovaným opatřením: