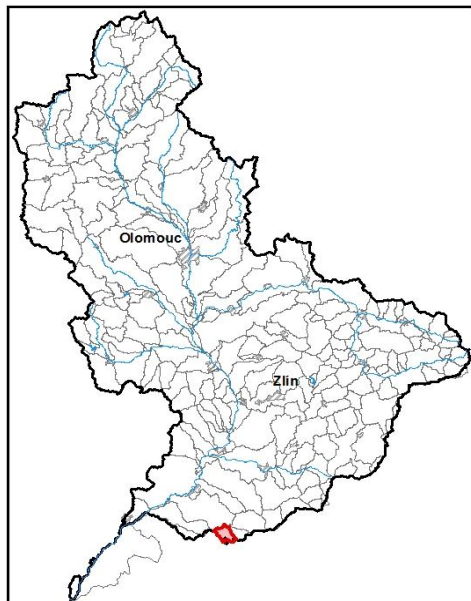


Průvodní list útvaru povrchových vod Plánu oblasti povodí Moravy 2010 - 2015

|   |                    |                   |             |
|---|--------------------|-------------------|-------------|
| <b>Teplica (Vrbovčanka) po soutok s tokem Liešanský potok</b> |                    | Pracovní číslo VÚ | <b>M173</b> |
| Kraj (kraje)  | Jihomoravský       | ID                | 41005000    |
| Vodoprávní úřad (úřady)                                       | Veselí nad Moravou | ČHP               | 4-13-03-034 |

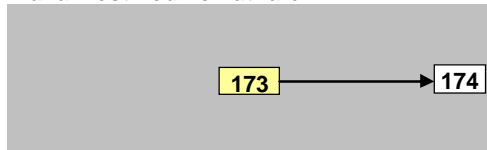
1. Charakteristika vodního útvaru

**173**



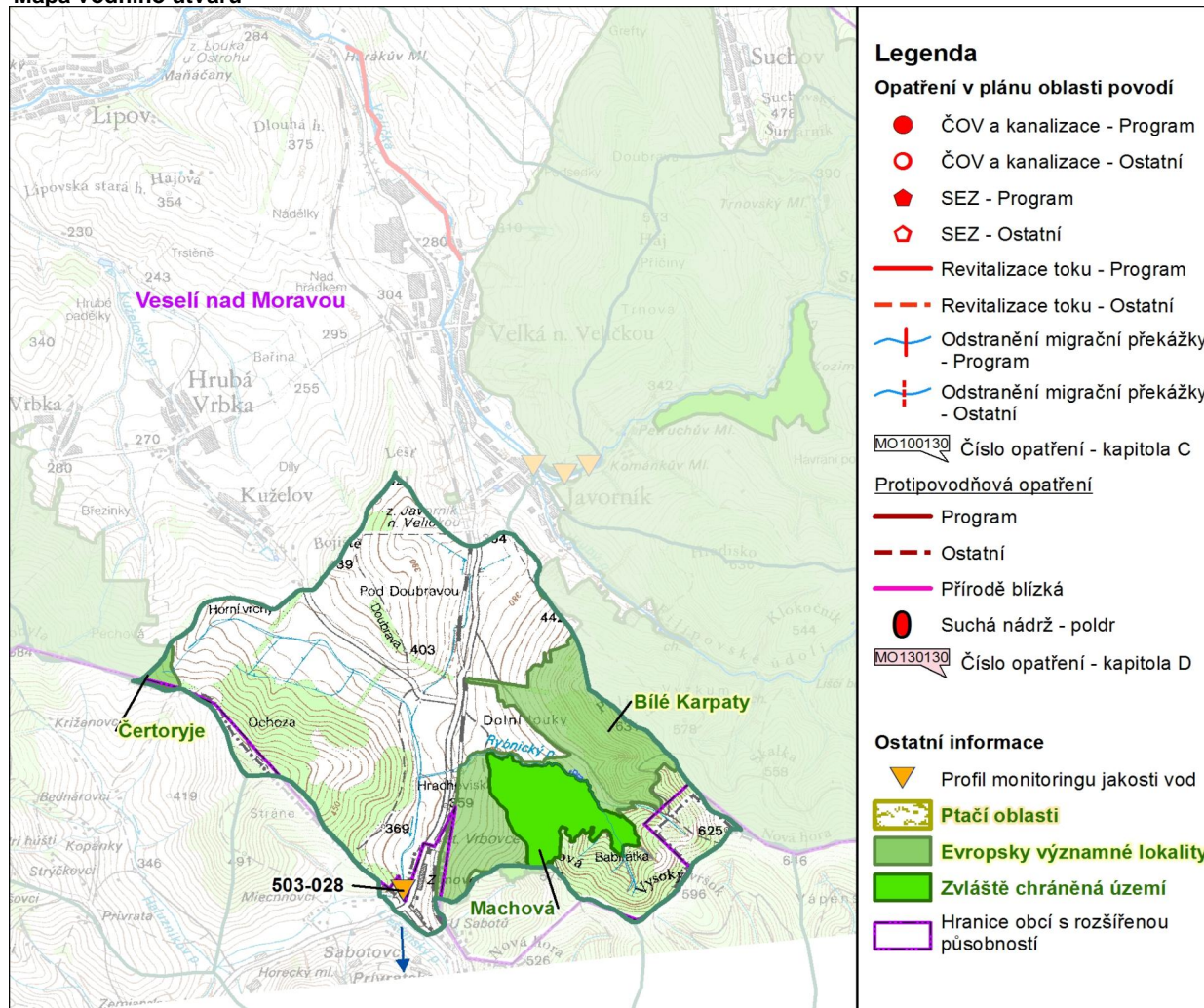
|                                  |         |
|----------------------------------|---------|
| Počet obyvatel                   | 0       |
| Kategorie                        | řeka    |
| Typ                              | 22214   |
| Ekoregion                        | Karpaty |
| Nadmořská výška [m n. m.]        | 200-500 |
| Geologický typ                   | vápňitý |
| Řád Strahlera                    | 4       |
| Plocha povodí [km <sup>2</sup> ] | 17,76   |
| Délka páteřního toku [km]        | 5       |
| Staničení páteřního toku [km]    | 0,0-5,0 |

Návaznost vodních útvarů



|   |                   |     |
|---|-------------------|-----|
| Hydrologické charakteristiky uzávěrového profilu (neověřená data) [m <sup>3</sup> /s] | Q <sub>a</sub>    | 0,0 |
|   | Q <sub>330d</sub> | 0,0 |
|   | Q <sub>1</sub>    | 6   |
|   | Q <sub>100</sub>  | 30  |

Mapa vodního útvaru



- Legenda**
- Opatření v plánu oblasti povodí**
- ČOV a kanalizace - Program
  - ČOV a kanalizace - Ostatní
  - ◆ SEZ - Program
  - ◇ SEZ - Ostatní
  - Revitalizace toku - Program
  - - - Revitalizace toku - Ostatní
  - |— Odstranění migrační překážky - Program
  - - -|— Odstranění migrační překážky - Ostatní
- MO100130 Číslo opatření - kapitola C
- Protipovodňová opatření**
- Program
  - - - Ostatní
  - Přírodě blízká
  - Suchá nádrž - poldr
- MO130130 Číslo opatření - kapitola D
- Ostatní informace**
- ▼ Profil monitoringu jakosti vod
  - ▭ Ptačí oblasti
  - ▭ Evropsky významné lokality
  - ▭ Zvláště chráněná území
  - ▭ Hranice obcí s rozšířenou působností

| Využití území              |      |                 |
|----------------------------|------|-----------------|
| Popis                      | %    | km <sup>2</sup> |
| Umělé přetvořené plochy    | 0,0  | 0,0             |
| Orná půda                  | 46,4 | 8,2             |
| Trvalé plodiny             | 0,9  | 0,2             |
| Travní porosty             | 11,1 | 2,0             |
| Smíšené zemědělské oblasti | 9,7  | 1,7             |
| Les, polopřirodní vegetace | 32,1 | 5,7             |
| Mokřady                    | 0,0  | 0,0             |
| Vody                       | 0,0  | 0,0             |

## 2. Chráněná území vázaná na vodní prostředí

| ID        | Název CHÚ    | Druh |
|-----------|--------------|------|
| 1034      | Machová      | PR   |
| CZ0724090 | Bílé Karpaty | EVL  |
| CZ0624072 | Čertoryje    | EVL  |
|           |              |      |
|           |              |      |

\*) EVL - evropsky významná lokalita, PO - ptačí oblast

PP - přírodní památka, PR - přírodní rezervace

## 3. Užívání vody (stav z VH bilance roku 2008)

| Odběry vody povrchové |                         |     |                         |            |
|-----------------------|-------------------------|-----|-------------------------|------------|
| Odvětví               | Skutečné                |     | Povolené                | Počet odb. |
|                       | tis.m <sup>3</sup> /rok | l/s | tis.m <sup>3</sup> /rok |            |
| vodovody              |                         |     |                         |            |
| zeměděl.              |                         |     |                         |            |
| energetika            |                         |     |                         |            |
| průmysl               |                         |     |                         |            |
| ostatní               |                         |     |                         |            |
| celkem                | 0,0                     | 0,0 | 0,0                     | 0          |

| Výčet odběrů | Vodní tok | Účel * | l/s |
|--------------|-----------|--------|-----|
|              |           |        |     |
|              |           |        |     |
|              |           |        |     |
|              |           |        |     |
|              |           |        |     |
|              |           |        |     |
|              |           |        |     |
|              |           |        |     |
|              |           |        |     |
|              |           |        |     |

| Vypouštění vod |                         |     |                         |            |
|----------------|-------------------------|-----|-------------------------|------------|
| Odvětví        | Skutečné                |     | Povolené                | Počet vyp. |
|                | tis.m <sup>3</sup> /rok | l/s | tis.m <sup>3</sup> /rok |            |
| komunální      |                         |     |                         |            |
| zeměděl.       |                         |     |                         |            |
| energetika     |                         |     |                         |            |
| průmysl        |                         |     |                         |            |
| ostatní        |                         |     |                         |            |
| celkem         | 0,0                     | 0,0 | 0,0                     | 0          |

| Výčet vypouštění | Vodní tok | Typ * | l/s |
|------------------|-----------|-------|-----|
|                  |           |       |     |
|                  |           |       |     |
|                  |           |       |     |
|                  |           |       |     |
|                  |           |       |     |
|                  |           |       |     |
|                  |           |       |     |
|                  |           |       |     |
|                  |           |       |     |
|                  |           |       |     |

\* V - veřejné vodovody, K - komunální vypouštění, Z - zemědělství, E - energetika, P - průmysl, J - ostatní

| Odběry vody podzemní |                         |     |                         |            |
|----------------------|-------------------------|-----|-------------------------|------------|
| Odvětví              | Skutečné                |     | Povolené                | Počet odb. |
|                      | tis.m <sup>3</sup> /rok | l/s | tis.m <sup>3</sup> /rok |            |
| vodáren.             |                         |     |                         |            |
| ostatní              |                         |     |                         |            |
| celkem               | 0,0                     | 0,0 | 0,0                     | 0          |

| Významné odběry | Místo | Účel * | l/s |
|-----------------|-------|--------|-----|
|                 |       |        |     |
|                 |       |        |     |
|                 |       |        |     |

| Významná akumulace vody |           |                            |                               |
|-------------------------|-----------|----------------------------|-------------------------------|
| Nádrž                   | Vodní tok | Obj. [mil.m <sup>3</sup> ] | Odběr [mil.m <sup>3</sup> /r] |
|                         |           |                            |                               |

| Bodové znečištění - souhrnné údaje [t/rok] |                    |                   |                    |                    |
|--|--------------------|-------------------|--------------------|--------------------|
| BSK <sub>5</sub>                           | CHSK <sub>Cr</sub> | N-NH <sub>4</sub> | N <sub>anorg</sub> | P <sub>celk.</sub> |
|  |                    |                   |                    |                    |

| Plošné znečištění                     |       |
|---------------------------------------|-------|
| Dusík - bilanční přebytek [kg/ha/rok] | 23,93 |
| Fosfor - vstup erozí [kg/ha/rok]      | 1,69  |
| Podíl plochy zranitelných oblastí [%] | 2,7   |

| Další vlivy                                  |
|--|
| nevyhovující vegetační doprovod vodních toků |

| Významný převod vody |                              |
|----------------------|------------------------------|
| Název                | Kapacita [m <sup>3</sup> /s] |
|                      |                              |

## 4. Monitoring jakosti povrchových vod v období 2005 - 2010

| Kód profilu | Vodní tok            | Název           | Říční km | Reprezentativní | Použit pro hodnocení | Poznámka |
|-------------|----------------------|-----------------|----------|-----------------|----------------------|----------|
| 503-028     | Teplica - Vrbovčanka | Vrbovce - Šance | 0,7      | ano             | ano                  |          |
|             |                      |                 |          |                 |                      |          |
|             |                      |                 |          |                 |                      |          |
|             |                      |                 |          |                 |                      |          |

## 5. Hodnocení stavu vodního útvaru

| Profily použité pro hodnocení |                     |                  |         |                   |                               |              |         |           |          |
|-------------------------------|---------------------|------------------|---------|-------------------|-------------------------------|--------------|---------|-----------|----------|
| Kód profilu                   | Tok                 |                  |         | Název             | Ukazatele překračující limity |              |         |           | Poznámka |
| 503-028                       | Teplica *Vrbovčanka |                  |         |                   |                               |              |         |           |          |
| Ekologický stav               |                     |                  |         |                   |                               |              |         |           |          |
| FYZIKÁLNĚ-CHEMICKÉ SLOŽKY     |                     |                  |         | BIOLOGICKÉ SLOŽKY |                               |              |         |           |          |
| V.F-CH.L.                     |                     | SPECIF. ZNEČ. L. |         | RYBY              |                               | BENTOS       |         | CHLOROFYL |          |
| Přímé                         | Nepřímé             | Přímé            | Nepřímé | Přímé             | Nepřímé                       | Přímé        | Nepřímé | Přímé     | Nepřímé  |
| N                             | -                   | V                | V       | PN                | b                             | -            | N       | -         | -        |
| nevyhovující                  |                     | vyhovující       |         | nevyhovující      |                               | nevyhovující |         | -         |          |
| nevyhovující                  |                     |                  |         | nevyhovující      |                               |              |         |           |          |
| nevyhovující                  |                     |                  |         |                   |                               |              |         |           |          |
| dusičnany                     |                     |                  |         |                   |                               |              |         |           |          |

| Chemický stav  |         |            |         |
|----------------|---------|------------|---------|
| SYNTECKÉ LÁTKY |         | KOVY       |         |
| Přímé          | Nepřímé | Přímé      | Nepřímé |
| V              | V       | V          | V       |
| vyhovující     |         | vyhovující |         |
| vyhovující     |         |            |         |
|                |         |            |         |

| Celkový stav VU |               |
|-----------------|---------------|
| Ekologický stav | Chemický stav |
| nevyhovující    | vyhovující    |
| Celkový stav    |               |
| nevyhovující    |               |

| Silně ovlivněný vodní útvar |   |
|-----------------------------|---|
| HMWB                        | Důvody vymezení                                 |
| ano                         | zemědělství a lesnictví, ochrana před povodněmi |

Vyvětlivky: V - vyhovující, PN - potenciálně nevyhovující, N - nevyhovující, HMWB - silně ovlivněný vodní útvar

\*) dle předběžného vymezení HMWB byl vodní útvar vyhodnocen jako přírodní nebo silně ovlivněný a následně zařazen do skupiny:

A - vodní útvary s nenávratně změněným stavem bránícím dosažení dobrého ekol. stavu a se zřejmě nenahraditelným užíváním

B - vodní útvary s vysokou pravděpodobností nedosažení dobrého ekologického stavu,

C - vodní útvary s rizikem nedosažení dobrého ekol. stavu, které však bude nutné posoudit po ustanovení referenčních podmínek.

| Hydromorfologické ukazatele |            |                         |             |           |                         |               |                 |            |
|-----------------------------|------------|-------------------------|-------------|-----------|-------------------------|---------------|-----------------|------------|
| Vodní tok (správce *)       | Délka [km] | Říční kontinuum - počet |             | Vzdouvání | Zpevnění břehů a koryta | Podélné hráze | Zastavěná území | Zatrubnění |
|                             |            | překážek                | s rybochody |           |                         |               |                 |            |
| Rybnický potok (LČR)        | 4          |                         |             |           |                         |               |                 |            |
| Vrbovčanka (ZVHS)           | 5          |                         |             |           | 4,5                     |               |                 |            |
|                             |            |                         |             |           |                         |               |                 |            |
|                             |            |                         |             |           |                         |               |                 |            |
|                             |            |                         |             |           |                         |               |                 |            |
|                             |            |                         |             |           |                         |               |                 |            |

\*) PM - Povodí Moravy, s.p., ZVHS - Zemědělská vodohospodářská správa, LČR - Lesy České republiky, s.p.

## 6. Záplavová území

| Úseky toků se stanoveným záplavovým územím |          |         |                                    |
|--|----------|---------|------------------------------------|
| Tok  | Říční km | Správce | Záplavové území stanoveno kým, kdy |
|  |          |         |                                    |
|  |          |         |                                    |
|  |          |         |                                    |
|  |          |         |                                    |
|  |          |         |                                    |
|  |          |         |                                    |
|  |          |         |                                    |

## 7. Návrh opatření ve vodním útvaru

| Opatření k dosažení cílů ochrany vod jako složky životního prostředí |                |              |          |
|--|----------------|--------------|----------|
| Kanalizace a ČOV   |                |              |          |
| ID opatření  | Název opatření | Prog. opatř. | Poznámka |
|  |                |              |          |
|  |                |              |          |
|  |                |              |          |
|  |                |              |          |
|  |                |              |          |
|  |                |              |          |
|  |                |              |          |

| Staré ekologické zátěže |                |      |              |          |
|-------------------------|----------------|------|--------------|----------|
| ID opatření             | Název opatření | Obec | Prog. opatř. | Poznámka |
|                         |                |      |              |          |
|                         |                |      |              |          |
|                         |                |      |              |          |
|                         |                |      |              |          |
|                         |                |      |              |          |

| Revitalizace vodních toků a odstraňování migračních překážek |                |               |              |          |
|--|----------------|---------------|--------------|----------|
| ID opatření  | Název opatření | Správce v.t.* | Prog. opatř. | Poznámka |
|  |                |               |              |          |
|  |                |               |              |          |
|  |                |               |              |          |
|  |                |               |              |          |

\* ) PM - Povodí Moravy, s.p., ZVHS - Zemědělská vodohospodářská správa, LČR - Lesy České republiky, s.p.

| Obecná opatření |                |          |
|-----------------|----------------|----------|
| ID opatření     | Název opatření | Poznámka |
|                 |                |          |
|                 |                |          |
|                 |                |          |
|                 |                |          |
|                 |                |          |

| Opatření na úseku ochrany před povodněmi |                         |       |                     |          |
|--|-------------------------|-------|---------------------|----------|
| ID opatření                              | Tok, lokalita (správce) | Ř. km | Navrhované opatření | Poznámka |
|  |                         |       |                     |          |
|  |                         |       |                     |          |
|  |                         |       |                     |          |
|  |                         |       |                     |          |
|  |                         |       |                     |          |

| Plánované komplexní pozemkové úpravy |             |                |                          |
|--------------------------------------|-------------|----------------|--------------------------|
| Katastrální území                    | Obec        | Pozemkový úřad | Poznámka                 |
| Hrubá Vrbka                          | Hrubá Vrbka | Hodonín        | zahájení přípravy - 2008 |
| Kuželov                              | Kuželov     | Hodonín        | zahájení přípravy - 2007 |
|                                      |             |                |                          |
|                                      |             |                |                          |
|                                      |             |                |                          |
|                                      |             |                |                          |

8. Odhad dopadu  
opatření k r. 2015  
na celkový stav

**Celk. stav VÚ**  
nevyhovující

|                                   |
|-----------------------------------|
| Poznámky k navrhovaným opatřením: |
|-----------------------------------|