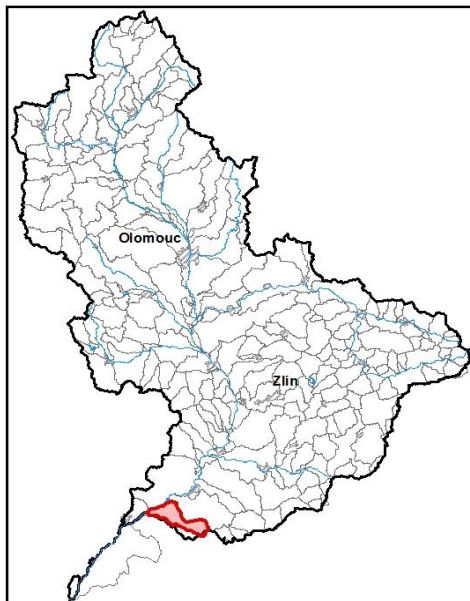


Průvodní list útvaru povrchových vod Plánu oblasti povodí Moravy 2010 - 2015

Radějovka po ústí do toku Morava		Pracovní číslo VÚ	M172
Kraj (kraje)	Jihomoravský	ID	40947010
Vodoprávní úřad (úřady)	Hodonín, Veselí nad Moravou	ČHP	4-13-02-070

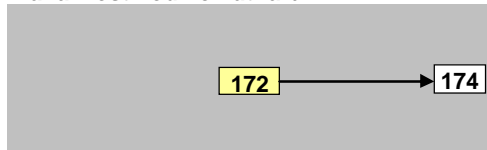
1. Charakteristika vodního útvaru

172



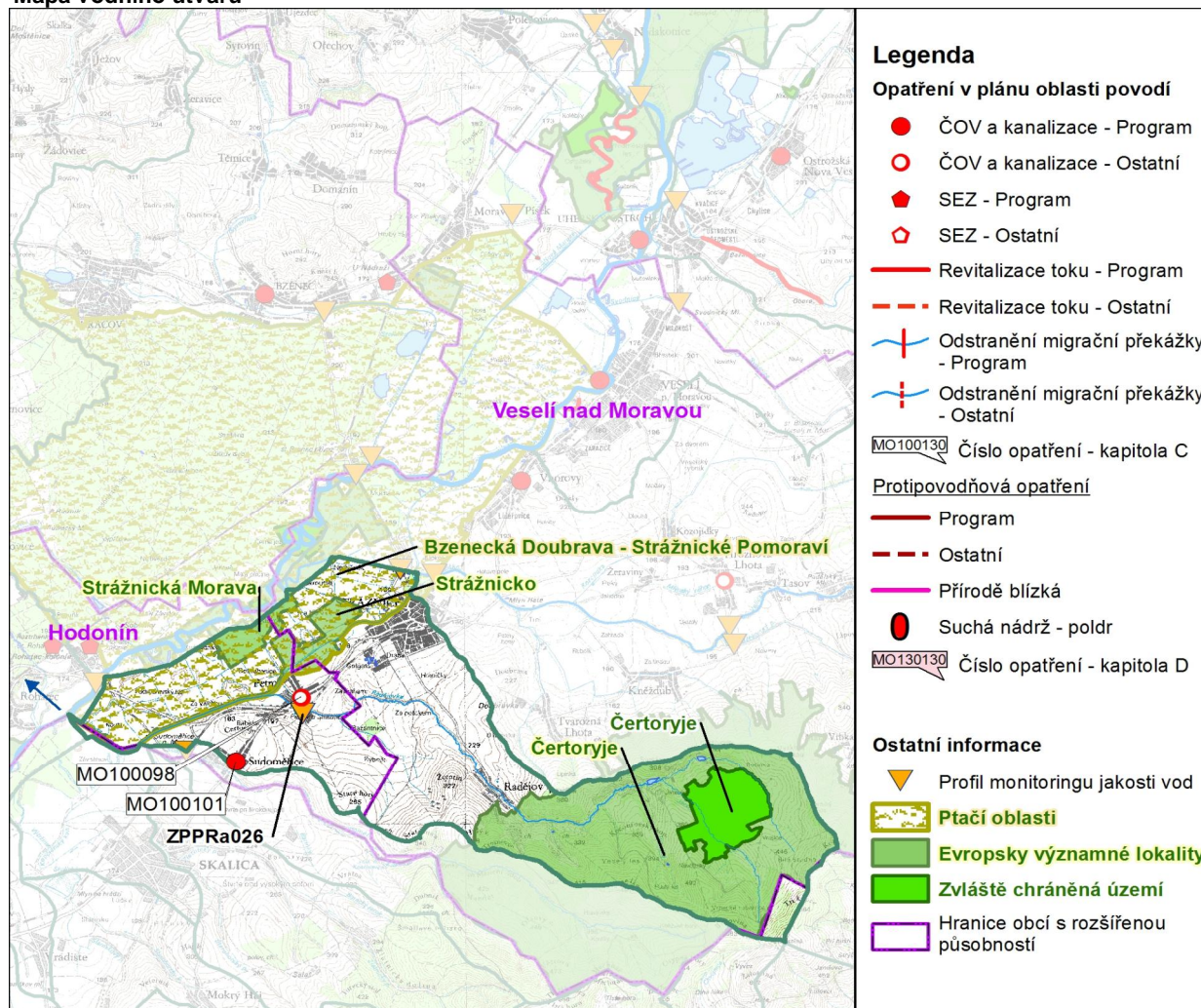
Počet obyvatel	9 499
Kategorie	řeka
Typ	11214
Ekoregion	Maďarská nížina
Nadmořská výška [m n. m.]	< 200
Geologický typ	vápňitý
Řád Strahlera	4
Plocha povodí [km ²]	66,50
Délka páteřního toku [km]	22,8
Staničení páteřního toku [km]	0,0-22,8

Návaznost vodních útvarů



Hydrologické charakteristiky uzávěrového profilu (neověřená data) [m ³ /s]	Q _a	0,2
	Q _{330d}	0,0
	Q ₁	9
	Q ₁₀₀	57

Mapa vodního útvaru



- Legenda**
- Opatření v plánu oblasti povodí**
- ČOV a kanalizace - Program
 - ČOV a kanalizace - Ostatní
 - ◆ SEZ - Program
 - ◇ SEZ - Ostatní
 - Revitalizace toku - Program
 - - - Revitalizace toku - Ostatní
 - |— Odstranění migrační překážky - Program
 - - -|— Odstranění migrační překážky - Ostatní
- MO100130 Číslo opatření - kapitola C
- Protipovodňová opatření**
- Program
 - - - Ostatní
 - Přírodě blízká
 - Suchá nádrž - poldr
- MO130130 Číslo opatření - kapitola D
- Ostatní informace**
- ▼ Profil monitoringu jakosti vod
 - ▨ Ptačí oblasti
 - ▨ Evropsky významné lokality
 - ▨ Zvláště chráněná území
 - ▭ Hranice obcí s rozšířenou působností

Využití území		
Popis	%	km ²
Umělé přetvořené plochy	7,5	5,0
Orná půda	41,1	27,3
Trvalé plodiny	4,2	2,8
Travní porosty	4,7	3,1
Smíšené zemědělské oblasti	8,6	5,7
Les, polopřírodní vegetace	34,0	22,6
Mokřady	0,0	0,0
Vody	0,0	0,0

3. Užívání vody (stav z VH bilance roku 2008)

Odběry vody povrchové				
Odvětví	Skutečné		Povolené	Počet odb.
	tis.m ³ /rok	l/s	tis.m ³ /rok	
vodovody				
zeměděl.	83,0	2,6	110,0	1
energetika				
průmysl				
ostatní				
celkem	83,0	2,6	110,0	1

Výčet odběrů	Vodní tok	Účel *	l/s
Žerotín Strážnice - Petrov	Závlahový k	Z	2,6

* V - veřejné vodovody, K - komunální vypouštění, Z - zemědělství, E - energetika, P - průmysl, J - ostatní

Odběry vody podzemní				
Odvětví	Skutečné		Povolené	Počet odb.
	tis.m ³ /rok	l/s	tis.m ³ /rok	
vodáren.	14,6	0,5	20,0	1
ostatní	38,7	1,2	84,0	3
celkem	53,3	1,7	104,0	4
Významné odběry	Místo	Účel *	l/s	
farma Strážnice S1, S2, S3	Strážnice na	J	0,7	
Obec Radějov - vrt HVR1	Radějov u S	V	0,5	
PREFA Brno - závod Stráž	Strážnice na	J	0,3	
SOUL Bzenec - Strážnice	Strážnice na	J	0,3	

Významná akumulace vody			
Nádrž	Vodní tok	Obj. [mil.m ³]	Odběr [mil.m ³ /r]

2. Chráněná území vázaná na vodní prostředí

ID	Název CHÚ	Druh
1031	Čertoryje	NPR
CZ0624072	Čertoryje	EVL
CZ0624068	Strážnická Morava	EVL
CZ0623797	Strážnicko	EVL
CZ0621025	Bzen. Doubrava - Strážn. Pomoraví	PO

*) EVL - evropsky významná lokalita, PO - ptačí oblast

PP - přírodní památka, PR - přírodní rezervace

Vypouštění vod				
Odvětví	Skutečné		Povolené	Počet vyp.
	tis.m ³ /rok	l/s	tis.m ³ /rok	
komunální	532,0	16,9	1 028,4	4
zeměděl.	12,1	0,4	19,1	1
energetika				
průmysl				
ostatní				
celkem	544,1	17,3	1 047,5	5

Výčet vypouštění	Vodní tok	Typ *	l/s
Strážnice ČOV	Závlahový k	K	13,5
Radějov - ČOV Lučina	Radějovka	K	2,3
Petrov VK (VO1+VO2)	Radějovka	K	0,6
Radějov VK (součtově)	Radějovka	K	0,5
Žerotín Strážnice ČOV	Závlahový k	Z	0,4

Bodové znečištění - souhrnné údaje [t/rok]				
BSK ₅	CHSK _{Cr}	N-NH ₄	N _{anorg}	P _{celk.}
3,758	20,266	5,488	6,391	0,791
Plošné znečištění				
Dusík - bilanční přebytek [kg/ha/rok]				28,94
Fosfor - vstup erozí [kg/ha/rok]				1,13
Podíl plochy zranitelných oblastí [%]				28,8

Další vlivy	

Významný převod vody	
Název	Kapacita [m ³ /s]
Bařův kanál (zaústění)	

4. Monitoring jakosti povrchových vod v období 2005 - 2010

Kód profilu	Vodní tok	Název	Říční km	Reprezentativní	Použit pro hodnocení	Poznámka
ZPPRa026	Radějovka	Petrov nad	6,6	ano	ano	

5. Hodnocení stavu vodního útvaru

Profily použité pro hodnocení									
Kód profilu	Tok		Název		Ukazatele překračující limity				Poznámka
ZPPRa026	Radějovka		Petrov nad						
Ekologický stav									
FYZIKÁLNĚ-CHEMICKÉ SLOŽKY				BIOLOGICKÉ SLOŽKY					
V.F-CH.L.		SPECIF. ZNEČ. L.		RYBY		BENTOS		CHLOROFYL	
Přímé	Nepřímé	Přímé	Nepřímé	Přímé	Nepřímé	Přímé	Nepřímé	Přímé	Nepřímé
N	-	V	V	PN	b	V	N	-	-
nevyhovující		vyhovující		nevyhovující		vyhovující			
nevyhovující				nevyhovující					
nevyhovující									
dusičnany									

Chemický stav			
SYNTETICKÉ LÁTKY		KOVY	
Přímé	Nepřímé	Přímé	Nepřímé
V	V	V	V
vyhovující		vyhovující	
vyhovující			

Celkový stav VU	
Ekologický stav	Chemický stav
nevyhovující	vyhovující
Celkový stav	
nevyhovující	

Silně ovlivněný vodní útvar	
HMWB	Důvody vymezení
ano	zemědělství a lesnictví, ochrana před povodněmi, urbanizace, zásobování vodou, rekreace

Vyvětlivky: V - vyhovující, PN - potenciálně nevyhovující, N - nevyhovující, HMWB - silně ovlivněný vodní útvar

*) dle předběžného vymezení HMWB byl vodní útvar vyhodnocen jako přírodní nebo silně ovlivněný a následně zařazen do skupiny:

A - vodní útvary s nenávratně změněným stavem bránícím dosažení dobrého ekol. stavu a se zřejmě nenahraditelným užíváním

B - vodní útvary s vysokou pravděpodobností nedosažení dobrého ekologického stavu,

C - vodní útvary s rizikem nedosažení dobrého ekol. stavu, které však bude nutné posoudit po ustanovení referenčních podmínek.

Hydromorfologické ukazatele								
Vodní tok (správce *)	Délka [km]	Říční kontinuum - počet		Vzdouvání	Zpevnění břehů a koryta	Podélné hráze	Zastavěná území	Zatrubnění
		překážek	s rybochody					
Járkovec (LČR)	3,9							
Plavební a závl. kanál (Pov)	13,3	6	0	12,9	13,3	13,3		
Radějovka (LČR, Pov)	22,8	17	0	1,9	6,4	5,5		

*) PM - Povodí Moravy, s.p., ZVHS - Zemědělská vodohospodářská správa, LČR - Lesy České republiky, s.p.

6. Záplavová území

Úseky toků se stanoveným záplavovým územím			
Tok	Říční km	Správce	Záplavové území stanoveno kým, kdy
Baťův kahál (plavební a závlahový kanál)	0,000 - 12,950	PM	

7. Návrh opatření ve vodním útvaru

Opatření k dosažení cílů ochrany vod jako složky životního prostředí			
Kanalizace a ČOV			
ID opatření	Název opatření	Prog. opatř.	Poznámka
MO100098	Petrov - rekonstrukce a výstavba kanalizace	ne	
MO100101	Sudoměřice - intenzifikace ČOV	ano	
MO100120	Drobní znečišťovatelé a menší obce do 2000 obyvatel - Kanalizace Radějov	ano	

Staré ekologické zátěže				
ID opatření	Název opatření	Obec	Prog. opatř.	Poznámka

Revitalizace vodních toků a odstraňování migračních překážek				
ID opatření	Název opatření	Správce v.t.*	Prog. opatř.	Poznámka

*) PM - Povodí Moravy, s.p., ZVHS - Zemědělská vodohospodářská správa, LČR - Lesy České republiky, s.p.

Obecná opatření		
ID opatření	Název opatření	Poznámka

Opatření na úseku ochrany před povodněmi				
ID opatření	Tok, lokalita (správce)	Ř. km	Navrhované opatření	Poznámka

Plánované komplexní pozemkové úpravy			
Katastrální území	Obec	Pozemkový úřad	Poznámka
Strážnice na Moravě	Strážnice	Hodonín	zahájení přípravy - 2014
Malá Vrbka	Malá Vrbka	Hodonín	zahájení přípravy - 2008
Tvarožná Lhota	Tvarožná Lhota	Hodonín	zahájení přípravy - 2011
Hrubá Vrbka	Hrubá Vrbka	Hodonín	zahájení přípravy - 2008
Petrov u Hodonína	Petrov	Hodonín	zahájení přípravy - 2012
Rohatec	Rohatec	Hodonín	zahájení přípravy - 2013
Sudoměřice	Sudoměřice	Hodonín	zahájení přípravy - 2012

8. Odhad dopadu
opatření k r. 2015
na celkový stav

Celk. stav VÚ
nevyhovující

Poznámky k navrhovaným opatřením: