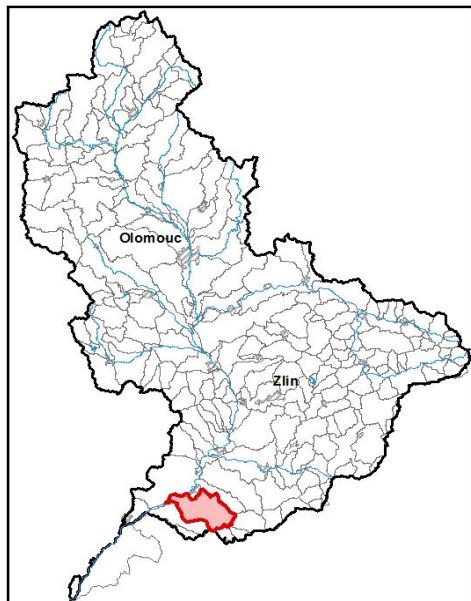


Průvodní list útvaru povrchových vod Plánu oblasti povodí Moravy 2010 - 2015

Velička po ústí do toku Morava		Pracovní číslo VÚ	M170
Kraj (kraje)	Jihomoravský	ID	40939080
Vodoprávní úřad (úřady)	Veselí nad Moravou	ČHP	4-13-02-070

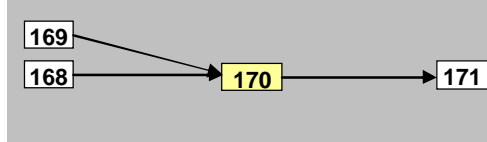
1. Charakteristika vodního útvaru

170



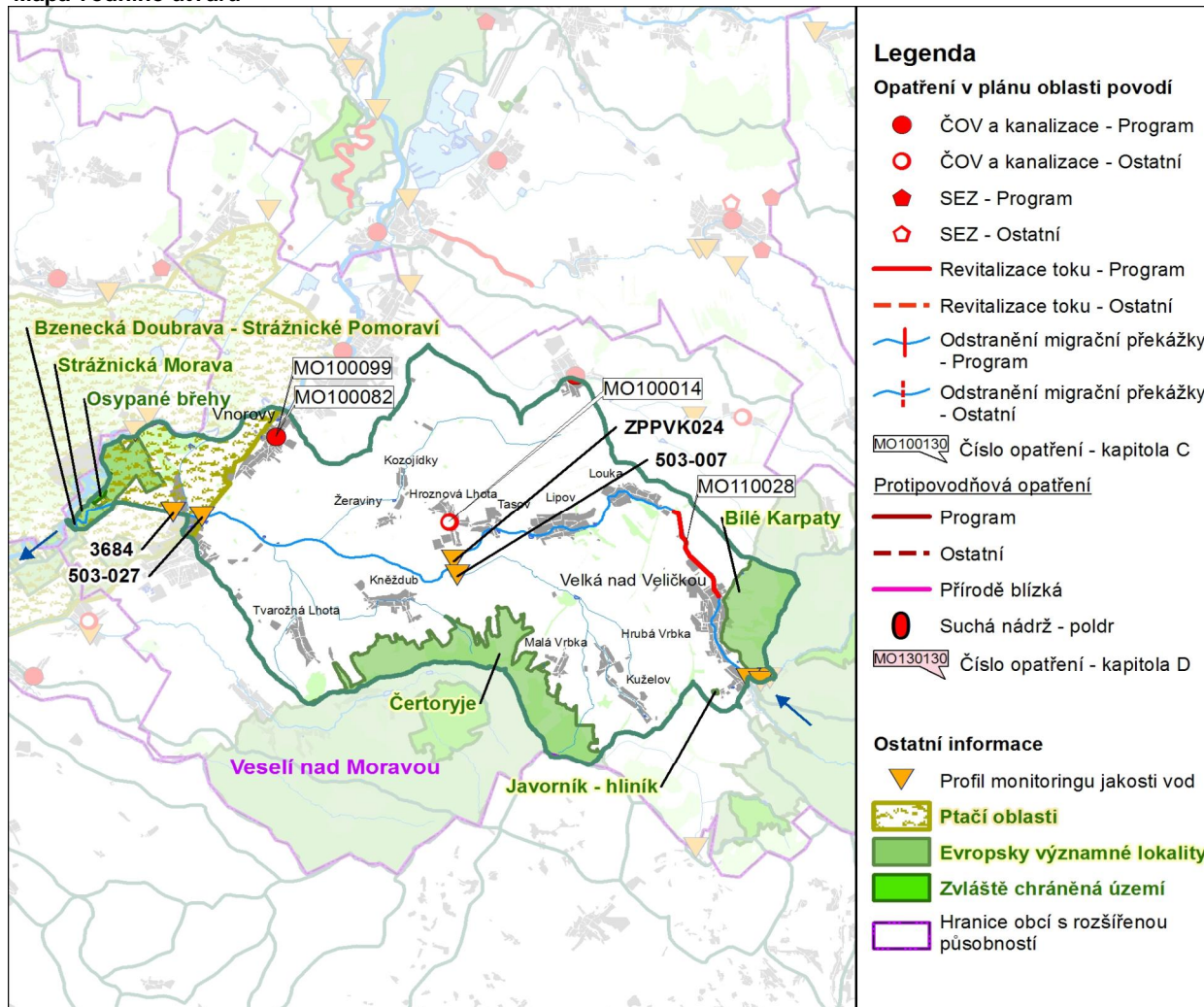
Počet obyvatel	14 828
Kategorie	řeka
Typ	11225
Ekoregion	Maďarská nížina
Nadmořská výška [m n. m.]	< 200
Geologický typ	vápňitý
Řád Strahlera	5
Plocha povodí [km ²]	128,65
Délka páteřního toku [km]	26,4
Staničení páteřního toku [km]	0,0-26,4

Návaznost vodních útvarů



Hydrologické charakteristiky uzávěrového profilu (neověřená data) [m ³ /s]	Q _a	0,9
	Q _{330d}	0,1
	Q ₁	20
	Q ₁₀₀	98

Mapa vodního útvaru



Legenda

Opatření v plánu oblasti povodí

- ČOV a kanalizace - Program
- ČOV a kanalizace - Ostatní
- ◆ SEZ - Program
- ◇ SEZ - Ostatní
- Revitalizace toku - Program
- - - Revitalizace toku - Ostatní
- ⊥ Odstranění migrační překážky - Program
- ⊥ Odstranění migrační překážky - Ostatní

MO100130 Číslo opatření - kapitola C

Protipovodňová opatření

- Program
- - - Ostatní
- Přírodě blízká
- Suchá nádrž - poldr
- MO130130 Číslo opatření - kapitola D

Ostatní informace

- ▽ Profil monitoringu jakosti vod
- ▨ Ptačí oblasti
- ▨ Evropsky významné lokality
- ▨ Zvláště chráněná území
- ▭ Hranice obcí s rozšířenou působností

5. Hodnocení stavu vodního útvaru

Profily použité pro hodnocení									
Kód profilu	Tok		Název	Ukazatele překračující limity				Poznámka	
3684	Velička		Strážnice						
Ekologický stav									
FYZIKÁLNĚ-CHEMICKÉ SLOŽKY				BIOLOGICKÉ SLOŽKY					
V.F-CH.L.		SPECIF. ZNEČ. L.		RYBY		BENTOS		CHLOROFYL	
Přímé	Nepřímé	Přímé	Nepřímé	Přímé	Nepřímé	Přímé	Nepřímé	Přímé	Nepřímé
V	-	V	V	V	b	V	V	-	-
vyhovující		vyhovující		vyhovující		vyhovující		-	
vyhovující				vyhovující					
				vyhovující					

Chemický stav			
SYNTECKÉ LÁTKY		KOVY	
Přímé	Nepřímé	Přímé	Nepřímé
V	V	V	N
vyhovující		pot. nevyhovující	
pot. nevyhovující			
		Hg	

Celkový stav VÚ	
Ekologický stav	Chemický stav
vyhovující	pot. nevyhovující
Celkový stav	
pot. nevyhovující	

Silně ovlivněný vodní útvar	
HMWB	Důvody vymezení
ne	

Vyvětlivky: V - vyhovující, PN - potenciálně nevyhovující, N - nevyhovující, HMWB - silně ovlivněný vodní útvar

*) dle předběžného vymezení HMWB byl vodní útvar vyhodnocen jako přírodní nebo silně ovlivněný a následně zařazen do skupiny:

A - vodní útvary s nenávratně změněným stavem bránícím dosažení dobrého ekol. stavu a se zřejmě nenahraditelným užíváním

B - vodní útvary s vysokou pravděpodobností nedosažení dobrého ekologického stavu,

C - vodní útvary s rizikem nedosažení dobrého ekol. stavu, které však bude nutné posoudit po ustanovení referenčních podmínek.

Hydromorfologické ukazatele								
Vodní tok (správce *)	Délka [km]	Říční kontinuum - počet		Vzdouvání	Zpevnění břehů a koryta	Podélné hráze	Zastavěná území	Zatrubnění
		překážek	s rybochody					
Kozojídka (ZVHS)	9,2					9,2		
Kuželovský potok (LČR, ZVHS)	8,4	1	0	0,1	4,9			2,1
Malanský potok (LČR)	3,5	4	0					
Trávníkový potok (ZVHS)	3,1				3,1	2,1		
Velička (Pov)	26,4	36	1	1	23,1	14,9		

*) PM - Povodí Moravy, s.p., ZVHS - Zemědělská vodohospodářská správa, LČR - Lesy České republiky, s.p.

6. Záplavová území

Úseky toků se stanoveným záplavovým územím			
Tok	Říční km	Správce	Záplavové území stanoveno kým, kdy
Velička (do Moravy)	0,000 - 36,734	PM	OkÚ RŽP Hodonín, 02/2002
Úseky toků se zpracovaným, nevyhlášeným záplavovým územím			
Tok	Říční km	Správce	Záplavové území stanoveno kým, kdy
Velička (do Moravy)	0,000 - 4,620	PM	KÚ JHM, předl.10/2007

7. Návrh opatření ve vodním útvaru

Opatření k dosažení cílů ochrany vod jako složky životního prostředí			
Kanalizace a ČOV			
ID opatření	Název opatření	Prog. opatř.	Poznámka
MO100014	Hroznová Lhota - rekonstrukce a výstavba kanalizace, výstavba ČOV	ne	
MO100082	Vnorovy -rekonstrukce a výstavba kanalizace	ano	
MO100099	Vnorovy - intenzifikace komunální ČOV	ano	

Staré ekologické zátěže				
ID opatření	Název opatření	Obec	Prog. opatř.	Poznámka

Revitalizace vodních toků a odstraňování migračních překážek				
ID opatření	Název opatření	Správce v.t.*	Prog. opatř.	Poznámka
MO110028	Revitalizace toku Velička	PM	ano	

*) PM - Povodí Moravy, s.p., ZVHS - Zemědělská vodohospodářská správa, LČR - Lesy České republiky, s.p.

Obecná opatření		
ID opatření	Název opatření	Poznámka
MO100119	Opatření k omezení eroze z pohledu transportu chemických látek	

Opatření na úseku ochrany před povodněmi				
ID opatření	Tok, lokalita (správce)	Ř. km	Navrhované opatření	Poznámka

Plánované komplexní pozemkové úpravy			
Katastrální území	Obec	Pozemkový úřad	Poznámka
Blatnice pod Svatým Antonín	Blatnice pod Svatým Antonín	Hodonín	zahájení přípravy - 2015
Tasov	Tasov	Hodonín	zahájení přípravy - 2014
Louka u Ostrohu	Louka	Hodonín	zahájení přípravy - 2009
Strážnice na Moravě	Strážnice	Hodonín	zahájení přípravy - 2014
Malá Vrbka	Malá Vrbka	Hodonín	zahájení přípravy - 2008
Tvarožná Lhota	Tvarožná Lhota	Hodonín	zahájení přípravy - 2011
Hrubá Vrbka	Hrubá Vrbka	Hodonín	zahájení přípravy - 2008
Kuželov	Kuželov	Hodonín	zahájení přípravy - 2007

8. Odhad dopadu
opatření k r. 2015
na celkový stav

Celk. stav VÚ
pot. nevyhovující

Poznámky k navrhovaným opatřením: