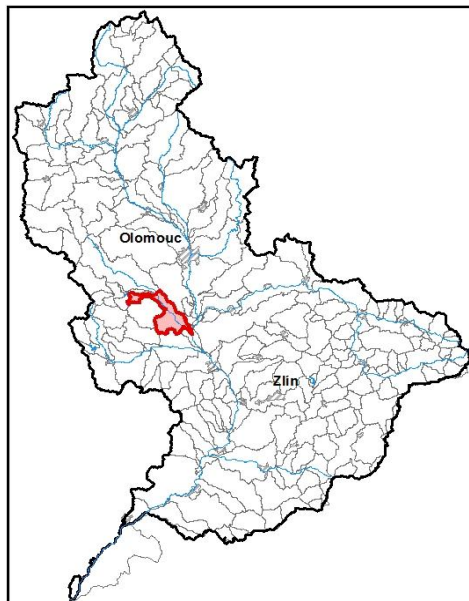


Průvodní list útvaru povrchových vod Plánu oblasti povodí Moravy 2010 - 2015

Valová po ústí do toku Morava		Pracovní číslo VÚ	M108
Kraj (kraje)	Olomoucký	ID	40659000
Vodoprávní úřad (úřady)	Prostějov, Přerov	ČHP	4-12-01-074

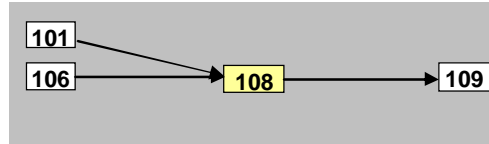
1. Charakteristika vodního útvaru

108



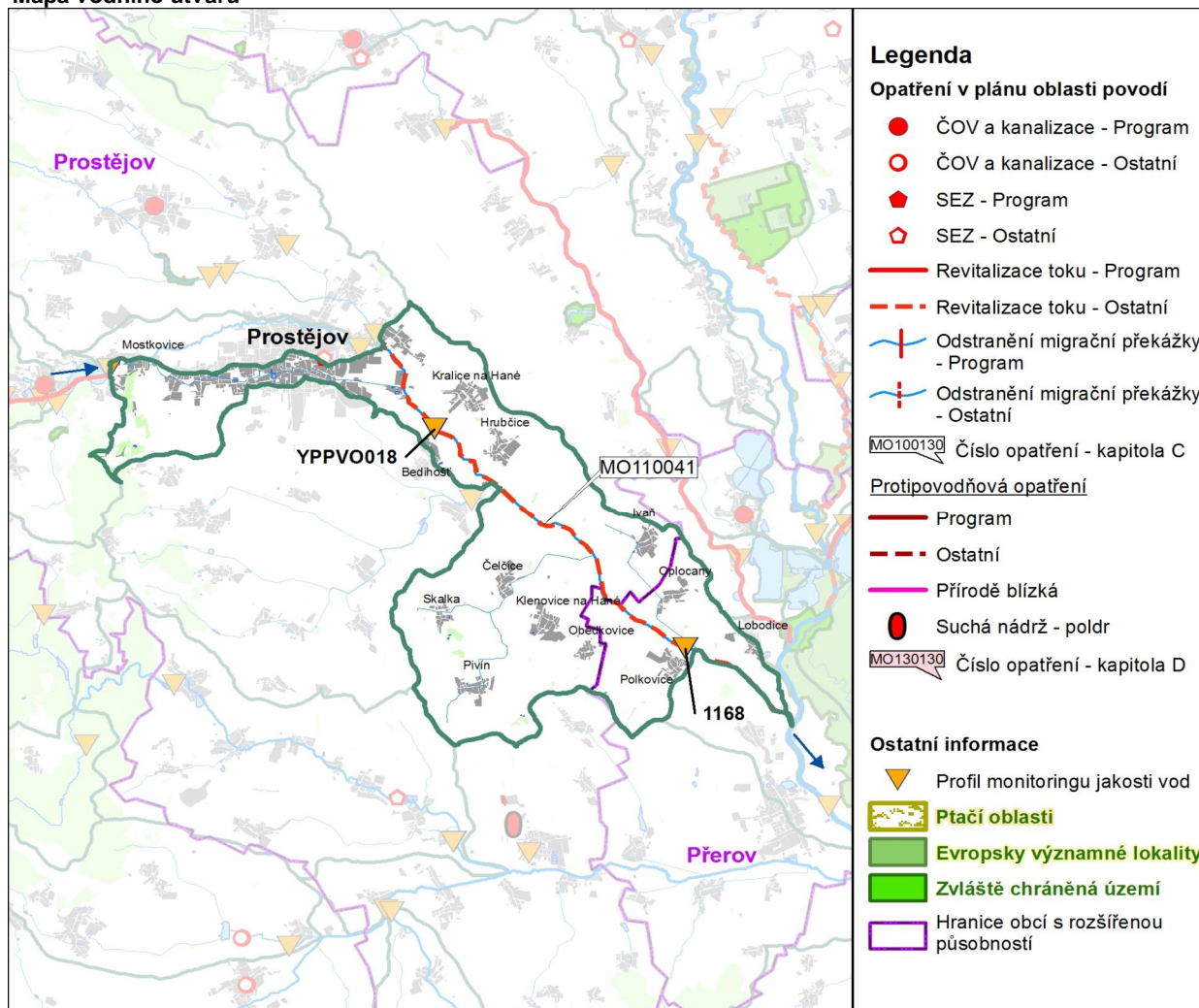
Počet obyvatel	57 497
Kategorie	řeka
Typ	41125
Ekoregion	Centrální vysočina
Nadmořská výška [m n. m.]	< 200
Geologický typ	křemitý
Řád Strahlera	5
Plocha povodí [km ²]	80,42
Délka páteřního toku [km]	17,4
Staničení páteřního toku [km]	0,0-17,4

Návaznost vodních útvarů



Hydrologické charakteristiky uzávěrového profilu (neověřená data) [m ³ /s]	Q _a	1,4
	Q _{330d}	0,4
	Q ₁	14
	Q ₁₀₀	60

Mapa vodního útvaru



Využití území		
Popis	%	km ²
Umělé přetvořené plochy	13,7	11,0
Orná půda	84,0	67,5
Trvalé plodiny	0,4	0,3
Travní porosty	0,0	0,0
Smíšené zemědělské oblasti	0,7	0,5
Les, polopřírodní vegetace	1,2	1,0
Mokřady	0,0	0,0
Vody	0,0	0,0

3. Užívání vody (stav z VH bilance roku 2008)

Odběry vody povrchové				
Odvětví	Skutečné		Povolené	Počet odb.
	tis.m ³ /rok	l/s	tis.m ³ /rok	
vodovody				
zeměděl.				
energetika				
průmysl				
ostatní				
celkem	0,0	0,0	0,0	0

Výčet odběrů	Vodní tok	Účel *	l/s

* V - veřejné vodovody, K - komunální vypouštění, Z - zemědělství, E - energetika, P - průmysl, J - ostatní

Odběry vody podzemní				
Odvětví	Skutečné		Povolené	Počet odb.
	tis.m ³ /rok	l/s	tis.m ³ /rok	
vodáren.	77,5	2,5	102,8	2
ostatní	36,7	1,2	1360,6	5
celkem	114,2	3,6	1463,4	7
Významné odběry	Místo	Účel *	l/s	
Skalka, vrt SL-1	Skalka u Pr	V	1,8	
ČOV Prostějov (KS1 a KS2)	Kralice na H	V	0,7	
ZD Obědkovice	Obědkovice	J	0,4	
další 4 odběry			0,75	

Významná akumulace vody			
Nádrž	Vodní tok	Obj. [mil.m ³]	Odběr [mil.m ³ /r]

4. Monitoring jakosti povrchových vod v období 2005 - 2010

Kód profilu	Vodní tok	Název	Říční km	Reprezentativní	Použit pro hodnocení	Poznámka
1168	Valová	Polkovice	4,0	ano	ano	
YPPV0018	Valová	Prostějov pod	14,5	ne	ano	

2. Chráněná území vázaná na vodní prostředí

ID	Název CHÚ	Druh

*) EVL - evropsky významná lokalita, PO - ptačí oblast

PP - přírodní památka, PR - přírodní rezervace

Vypouštění vod				
Odvětví	Skutečné		Povolené	Počet vyp.
	tis.m ³ /rok	l/s	tis.m ³ /rok	
komunální	5 023,3	159,3	9 109,7	4
zeměděl.				
energetika				
průmysl				
ostatní				
celkem	5 023,3	159,3	9 109,7	4

Výčet vypouštění	Vodní tok	Typ *	l/s
Prostějov ČOV (Kralice na H	Romže	K	158,1
Otonovice ČOV	Romže	K	0,5
Obec Oplocany VK	Viklička	K	0,4
Obec Polkovice	Polkovický p.	K	0,2

Bodové znečištění - souhrnné údaje [t/rok]				
BSK ₅	CHSK _{Cr}	N-NH ₄	N _{anorg}	P _{celk.}
17,018	130,989	10,971	17,953	3,491
Plošné znečištění				
Dusík - bilanční přebytek [kg/ha/rok]				40,45
Fosfor - vstup erozí [kg/ha/rok]				0,40
Podíl plochy zranitelných oblastí [%]				100,0

Další vlivy
nevyhovující vegetační doprovod vodních toků
odběr podzemních vod

Významný převod vody	
Název	Kapacita [m ³ /s]
Mlýnský náhon (v rámci VÚ)	

5. Hodnocení stavu vodního útvaru

Profily použité pro hodnocení									
Kód profilu	Tok		Název	Ukazatele překračující limity				Poznámka	
1168	Valová		Polkovice						
Ekologický stav									
FYZIKÁLNĚ-CHEMICKÉ SLOŽKY				BIOLOGICKÉ SLOŽKY					
V.F-CH.L.		SPECIF. ZNEČ. L.		RYBY		BENTOS		CHLOROFYL	
Přímé	Nepřímé	Přímé	Nepřímé	Přímé	Nepřímé	Přímé	Nepřímé	Přímé	Nepřímé
N	-	N	N	PN	b	V	N	-	-
nevyhovující		nevyhovující		nevyhovující		vyhovující			
nevyhovující				nevyhovující					
				nevyhovující					
teplota, BSK ₅ , fosfor				nitrobenzen					

Chemický stav			
SYNTECKÉ LÁTKY		KOVY	
Přímé	Nepřímé	Přímé	Nepřímé
V	V	V	V
vyhovující		vyhovující	
vyhovující			

Celkový stav VU	
Ekologický stav	Chemický stav
nevyhovující	vyhovující
Celkový stav	
nevyhovující	

Silně ovlivněný vodní útvar	
HMWB	Důvody vymezení
ne	

Vyvětlivky: V - vyhovující, PN - potenciálně nevyhovující, N - nevyhovující, HMWB - silně ovlivněný vodní útvar

*) dle předběžného vymezení HMWB byl vodní útvar vyhodnocen jako přírodní nebo silně ovlivněný a následně zařazen do skupiny:

A - vodní útvary s nenávratně změněným stavem bránícím dosažení dobrého ekol. stavu a se zřejmě nenahraditelným užíváním

B - vodní útvary s vysokou pravděpodobností nedosažení dobrého ekologického stavu,

C - vodní útvary s rizikem nedosažení dobrého ekol. stavu, které však bude nutné posoudit po ustanovení referenčních podmínek.

Hydromorfologické ukazatele								
Vodní tok (správce *)	Délka [km]	Říční kontinuum - počet		Vzdouvání	Zpevnění břehů a koryta	Podélné hráze	Zastavěná území	Zatrubnění
		překážek	s rybochody					
Okenná (ZVHS)	8,7	1	0	1	8,7			0,1
Valová-Romže (Pov)	17,4	1	0	0,3	17,4	17,4		

*) PM - Povodí Moravy, s.p., ZVHS - Zemědělská vodohospodářská správa, LČR - Lesy České republiky, s.p.

6. Záplavová území

Úseky toků se stanoveným záplavovým územím			
Tok	Říční km	Správce	Záplavové území stanoveno kým, kdy

7. Návrh opatření ve vodním útvaru

Opatření k dosažení cílů ochrany vod jako složky životního prostředí			
Kanalizace a ČOV			
ID opatření	Název opatření	Prog. opatř.	Poznámka

Staré ekologické zátěže				
ID opatření	Název opatření	Obec	Prog. opatř.	Poznámka

Revitalizace vodních toků a odstraňování migračních překážek				
ID opatření	Název opatření	Správce v.t.*	Prog. opatř.	Poznámka
MO110041	Revitalizace vodního toku Valová	PM	ne	

*) PM - Povodí Moravy, s.p., ZVHS - Zemědělská vodohospodářská správa, LČR - Lesy České republiky, s.p.

Obecná opatření		
ID opatření	Název opatření	Poznámka
MO100108	Opatření pro regulaci odběrů a vzdouvání	
MO100112	Opatření k omezení, případně zastavení vnosu zvláště nebezpečných látek	
MO100120	Drobní znečišťovatelé a menší obce do 2000 obyvatel	

Opatření na úseku ochrany před povodněmi				
ID opatření	Tok, lokalita (správce)	R. km	Navrhované opatření	Poznámka

Suché nádrže				

Plánované komplexní pozemkové úpravy			
Katastrální území	Obec	Pozemkový úřad	Poznámka
Dobromilice	Dobromilice	Prostějov	zahájení přípravy - 2009
Pivín	Pivín	Prostějov	zahájení přípravy - 2010
Skalka u Prostějova	Skalka	Prostějov	zahájení přípravy - 2014

8. Odhad dopadu opatření k r. 2015 na celkový stav

Celk. stav VÚ
nevyhovující

Poznámky k navrhovaným opatřením: