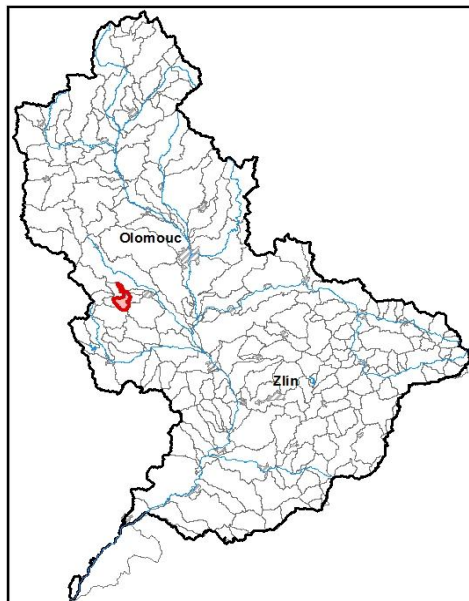


Průvodní list útvaru povrchových vod Plánu oblasti povodí Moravy 2010 - 2015

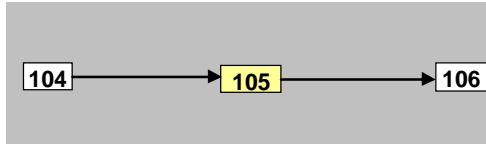
Nádrž Plumlov		Pracovní číslo VÚ	M105
Kraj (kraje)	Olomoucký, Jihomoravský	ID	412010571001
Vodoprávní úřad (úřady)	Prostějov, Vyškov	ČHP	4-12-01-057/1
		Počet obyvatel	633
		Kategorie	jezero
		Typ	421122
		Ekoregion	Centrální vysočina
		Nadmořská výška [m n. m.]	200-500
		Geologický typ	křemitý
		Řád Strahlera	
		Plocha povodí [km ²]	17,62
		Délka páteřního toku [km]	1,8
		Staničení páteřního toku [km]	9,7-11,5

1. Charakteristika vodního útvaru

105

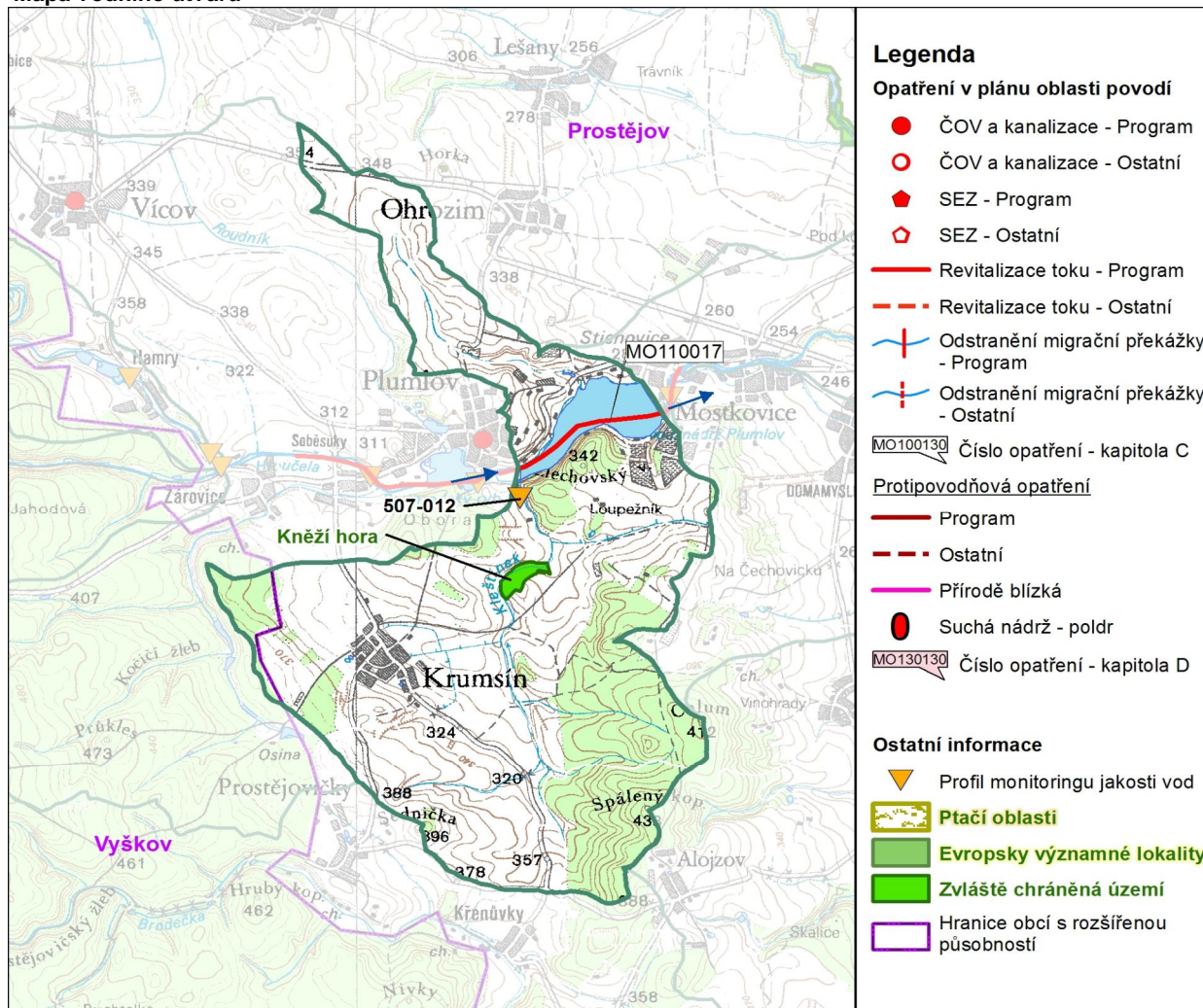


Návaznost vodních útvarů



Hydrologické charakteristiky uzávěrového profilu (neověřená data) [m ³ /s]	Q _a	0,6
	Q _{330d}	0,0
	Q ₁	6
	Q ₁₀₀	82

Mapa vodního útvaru



Využití území		
Popis	%	km ²
Umělé přetvořené plochy	6,3	1,1
Orná půda	56,0	9,9
Trvalé plodiny	0,0	0,0
Travní porosty	2,1	0,4
Smíšené zemědělské oblasti	5,7	1,0
Les, polopřírodní vegetace	26,4	4,7
Mokřady	0,0	0,0
Vody	3,4	0,6

3. Užívání vody (stav z VH bilance roku 2008)

Odběry vody povrchové				
Odvětví	Skutečné		Povolené	Počet odb.
	tis.m ³ /rok	l/s	tis.m ³ /rok	
vodovody				
zeměděl.				
energetika				
průmysl				
ostatní	4,6	0,1	60,0	1
celkem	4,6	0,1	60,0	1

Výčet odběrů	Vodní tok	Účel *	l/s
Forte Mostkovice	Hloučela	J	0,1

* V - veřejné vodovody, K - komunální vypouštění, Z - zemědělství, E - energetika, P - průmysl, J - ostatní

Odběry vody podzemní				
Odvětví	Skutečné		Povolené	Počet odb.
	tis.m ³ /rok	l/s	tis.m ³ /rok	
vodáren.	28,8	0,9	40,0	1
ostatní				
celkem	28,8	0,9	40,0	1
Významné odběry	Místo	Účel *	l/s	
Krumsín, VZ Kněží Hora	Krumsín	V	0,9	

Významná akumulace vody			
Nádrž	Vodní tok	Obj. [mil.m ³]	Odběr [mil.m ³ /r]
Plumlov	Hloučela	4,71	

4. Monitoring jakosti povrchových vod v období 2005 - 2010

Kód profilu	Vodní tok	Název	Říční km	Reprezentativní	Použit pro hodnocení	Poznámka
507-012	Kleštíněk			ne	ano	

2. Chráněná území vázaná na vodní prostředí

ID	Název CHÚ	Druh
1216	Kněží hora	PR

*) EVL - evropsky významná lokalita, PO - ptačí oblast

PP - přírodní památka, PR - přírodní rezervace

Vypouštění vod				
Odvětví	Skutečné		Povolené	Počet vyp.
	tis.m ³ /rok	l/s	tis.m ³ /rok	
komunální				
zeměděl.				
energetika				
průmysl				
ostatní				
celkem	0,0	0,0	0,0	0

Výčet vypouštění	Vodní tok	Typ *	l/s

Bodové znečištění - souhrnné údaje [t/rok]				
BSK ₅	CHSK _{Cr}	N-NH ₄	N _{anorg}	P _{celk.}
Plošné znečištění				
Dusík - bilanční přebytek [kg/ha/rok]				40,42
Fosfor - vstup erozí [kg/ha/rok]				1,58
Podíl plochy zranitelných oblastí [%]				97,9

Další vlivy
nevyhovující vegetační doprovod vodních toků

Významný převod vody	
Název	Kapacita [m ³ /s]

5. Hodnocení stavu vodního útvaru

Profily použité pro hodnocení						
Kód profilu	Tok	Název	Ukazatele překračující limity	Poznámka		
		Nádrž Plumlov směsný vzorek u hráze				
Ekologický potenciál						
FYZ.-CHEM. SL	BIOLOGICKÉ SLOŽKY					
F-CH.SL	FYTOPLANKTON	ZOOPLANKTON	MAKROFYTA	MAKROZOOBENTOS	RYBY	HYDROMORFOLOGIE
N	N	-	N	-	-	N
nevyhovující	nevyhovující					nevyhovující

Chemický stav			
SYNTETICKÉ LÁTKY		KOVY	
Přímé	Nepřímé	Přímé	Nepřímé
-	V	-	V
vyhovující		vyhovující	
vyhovující			

Celkový stav VU	
Ekologický potenciál	Chemický stav
nevyhovující	vyhovující
Celkový stav	
nevyhovující	

Silně ovlivněný vodní útvar	
HMWB	Důvody vymezení
ano	ochrana před povodněmi, zásobování vodou, výroba el.en., zemědělství a lesnictví, rekreace

Vyvětlivky: V - vyhovující, PN - potenciálně nevyhovující, N - nevyhovující, HMWB - silně ovlivněný vodní útvar

*) dle předběžného vymezení HMWB byl vodní útvar vyhodnocen jako přírodní nebo silně ovlivněný a následně zařazen do skupiny:

A - vodní útvary s nenávratně změněným stavem bránícím dosažení dobrého ekol. stavu a se zřejmě nenahraditelným užíváním

B - vodní útvary s vysokou pravděpodobností nedosažení dobrého ekologického stavu,

C - vodní útvary s rizikem nedosažení dobrého ekol. stavu, které však bude nutné posoudit po ustanovení referenčních podmínek.

Hydromorfologické ukazatele								
Vodní tok (správce *)	Délka [km]	Říční kontinuum - počet		Vzdouvání	Zpevnění břehů a koryta	Podélné hráze	Zastavěná území	Zatrubnění
		překážek	s rybochody					
Hloučela (Pov)	1,8	1	0	1,7				
Kleštinek (ZVHS)	4,5				4,5			0,3

*) PM - Povodí Moravy, s.p., ZVHS - Zemědělská vodohospodářská správa, LČR - Lesy České republiky, s.p.

6. Záplavová území

Úseky toků se stanoveným záplavovým územím			
Tok	Říční km	Správce	Záplavové území stanoveno kým, kdy
Hloučela	9,951 - 17,300	PM	OkÚ RŽP Prostějov, 09/1992
Hloučela	0,000 - 9,951	PM	KÚ OLK, 10/2003

7. Návrh opatření ve vodním útvaru

Opatření k dosažení cílů ochrany vod jako složky životního prostředí			
Kanalizace a ČOV			
ID opatření	Název opatření	Prog. opatř.	Poznámka

Staré ekologické zátěže				
ID opatření	Název opatření	Obec	Prog. opatř.	Poznámka

Revitalizace vodních toků a odstraňování migračních překážek				
ID opatření	Název opatření	Správce v.t.*	Prog. opatř.	Poznámka
MO110017	Revitalizace konce vzdutí VD Plumlov	PM	ano	

*) PM - Povodí Moravy, s.p., ZVHS - Zemědělská vodohospodářská správa, LČR - Lesy České republiky, s.p.

Obecná opatření		
ID opatření	Název opatření	Poznámka
MO100108	Opatření pro regulaci odběrů a vzdouvání	
MO100116	Ochrana vod před znečištěním dusičnany ze zemědělských zdrojů	

Opatření na úseku ochrany před povodněmi				
ID opatření	Tok, lokalita (správce)	R. km	Navrhované opatření	Poznámka

Suché nádrže				

Plánované komplexní pozemkové úpravy			
Katastrální území	Obec	Pozemkový úřad	Poznámka
Žarovice	Plumlov	Prostějov	zahájení přípravy - 2008
Krumsín	Krumsín	Prostějov	zahájení přípravy - 2009
Plumlov	Plumlov	Prostějov	zahájení přípravy - 2008
Prostějovičky	Prostějovičky	Prostějov	zahájení přípravy - 2013
Křenůvky	Myslejovice	Prostějov	zahájení přípravy - 2013

8. Odhad dopadu
opatření k r. 2015
na celkový stav

Celk. stav VÚ
nevyhovující

Poznámky k navrhovaným opatřením: