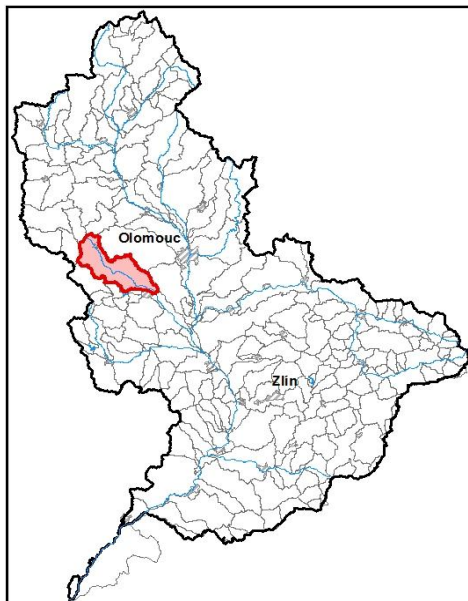


Průvodní list útvaru povrchových vod Plánu oblasti povodí Moravy 2010 - 2015

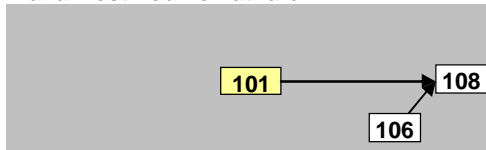
Romže po soutok s tokem Hloučela		Pracovní číslo VÚ	M101
Kraj (kraje)	Olomoucký	ID	40655060
Vodoprávní úřad (úřady)	Konicce, Olomouc, Prostějov	ČHP	4-12-01-044
		Počet obyvatel	17 777
		Kategorie	řeka
		Typ	42124
		Ekoregion	Centrální vysočina
		Nadmořská výška [m n. m.]	200-500
		Geologický typ	křemitý
		Řád Strahlera	4
		Plocha povodí [km ²]	177,98
		Délka páteřního toku [km]	31
		Staničení páteřního toku [km]	0,0-31,0

1. Charakteristika vodního útvaru

101

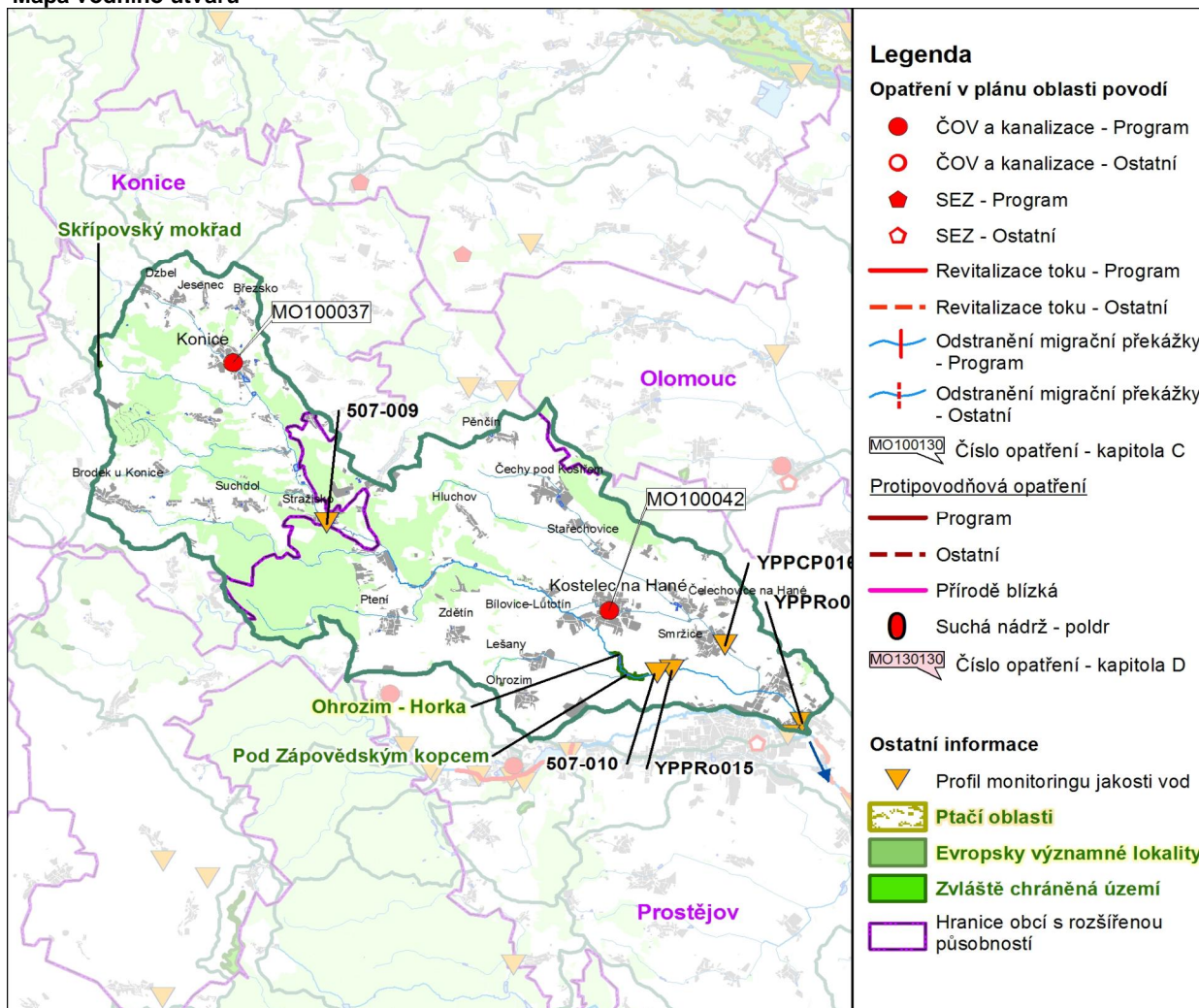


Návaznost vodních útvarů



Hydrologické charakteristiky uzávěrového profilu (neověřená data) [m ³ /s]	Q _a	0,5
	Q _{330d}	0,1
	Q ₁	6
	Q ₁₀₀	40

Mapa vodního útvaru



5. Hodnocení stavu vodního útvaru

Profily použité pro hodnocení									
Kód profilu	Tok			Název	Ukazatele překračující limity				Poznámka
YPPRo001	Romže			Vrahovice (ústí)					
Ekologický stav									
FYZIKÁLNĚ-CHEMICKÉ SLOŽKY				BIOLOGICKÉ SLOŽKY					
V.F-CH.L.		SPECIF. ZNEČ. L.		RYBY		BENTOS		CHLOROFYL	
Přímé	Nepřímé	Přímé	Nepřímé	Přímé	Nepřímé	Přímé	Nepřímé	Přímé	Nepřímé
N	-	V	V	PN	c	N	N	-	-
nevyhovující		vyhovující		pot. nevyhovující		nevyhovující			
nevyhovující				nevyhovující					
				nevyhovující					
BSK ₅ , fosfor									

Chemický stav			
SYNTECKÉ LÁTKY		KOVY	
Přímé	Nepřímé	Přímé	Nepřímé
V	V	V	V
vyhovující		vyhovující	
vyhovující			

Celkový stav VU	
Ekologický stav	Chemický stav
nevyhovující	vyhovující
Celkový stav	
nevyhovující	

Silně ovlivněný vodní útvar	
HMWB	Důvody vymezení
ne	

Vyvětlivky: V - vyhovující, PN - potenciálně nevyhovující, N - nevyhovující, HMWB - silně ovlivněný vodní útvar

*) dle předběžného vymezení HMWB byl vodní útvar vyhodnocen jako přírodní nebo silně ovlivněný a následně zařazen do skupiny:

A - vodní útvary s nenávratně změněným stavem bránícím dosažení dobrého ekol. stavu a se zřejmě nenahraditelným užíváním

B - vodní útvary s vysokou pravděpodobností nedosažení dobrého ekologického stavu,

C - vodní útvary s rizikem nedosažení dobrého ekol. stavu, které však bude nutné posoudit po ustanovení referenčních podmínek.

Hydromorfologické ukazatele								
Vodní tok (správce *)	Délka [km]	Říční kontinuum - počet		Vzdouvání	Zpevnění břehů a koryta	Podélné hráze	Zastavěná území	Zatrubnění
		překážek	s rybochody					
Brodecký p. (LČR)	11				0,5			
Český potok (PM)	13	2	0	0,4	13			
Lešanský (ZVHS)	4,8	1	0	0,1	3			
Ptenka (LČR)	7,8	2	0		2,5			
Romže (ZVHS, LČR, Pov)	31	5	0		7,6			

*) PM - Povodí Moravy, s.p., ZVHS - Zemědělská vodohospodářská správa, LČR - Lesy České republiky, s.p.

6. Záplavová území

Úseky toků se stanoveným záplavovým územím			
Tok	Říční km	Správce	Záplavové území stanoveno kým, kdy

7. Návrh opatření ve vodním útvaru

Opatření k dosažení cílů ochrany vod jako složky životního prostředí			
Kanalizace a ČOV			
ID opatření	Název opatření	Prog. opatř.	Poznámka
MO100037	Konice - Výstavba ČOV a kanalizace	ano	
MO100042	Kostelec na Hané - rekonstrukce kanalizace, napojení obce Bílovice	ano	
MO100120	Drobní znečišťovatelé a menší obce do 2000 obyvatel - Likvidace odpadních vod Čelechovice na Hané	ano	
MO100120	Drobní znečišťovatelé a menší obce do 2000 obyvatel - Splašk.kanal. a ČOV v obci Brodek u Konice	ano	

Staré ekologické zátěže				
ID opatření	Název opatření	Obec	Prog. opatř.	Poznámka

Revitalizace vodních toků a odstraňování migračních překážek				
ID opatření	Název opatření	Správce v.t.*	Prog. opatř.	Poznámka

*) PM - Povodí Moravy, s.p., ZVHS - Zemědělská vodohospodářská správa, LČR - Lesy České republiky, s.p.

Obecná opatření		
ID opatření	Název opatření	Poznámka
MO100108	Opatření pro regulaci odběrů a vzdouvání	
MO100112	Opatření k omezení, případně zastavení vnosu zvláště nebezpečných látek	

Opatření na úseku ochrany před povodněmi				
ID opatření	Tok, lokalita (správce)	Ř. km	Navrhované opatření	Poznámka

Plánované komplexní pozemkové úpravy			
Katastrální území	Obec	Pozemkový úřad	Poznámka
Dzbel	Dzbel	Prostějov	zahájení přípravy - 2012
Jesenec	Jesenec	Prostějov	zahájení přípravy - 2012
Budětsko	Budětsko	Prostějov	zahájení přípravy - 2014
Bílovice	Bílovice-Lutotín	Prostějov	zahájení přípravy - 2008
Čunín	Konice	Prostějov	zahájení přípravy - 2007
Kostelec na Hané	Kostelec na Hané	Prostějov	zahájení přípravy - 2009
Křemenec	Konice	Prostějov	zahájení přípravy - 2007
Labutice	Suchdol	Prostějov	zahájení přípravy - 2011
Lutotín	Bílovice-Lutotín	Prostějov	zahájení přípravy - 2008
Suchdol u Konice	Suchdol	Prostějov	zahájení přípravy - 2011
Seč u Lipové	Lipová	Prostějov	zahájení přípravy - 2013
Hrochov	Lipová	Prostějov	zahájení přípravy - 2013
Vícov	Vícov	Prostějov	zahájení přípravy - 2009

8. Odhad dopadu
opatření k r. 2015
na celkový stav

Celk. stav VÚ
pot. nevyhovující

Poznámky k navrhovaným opatřením: