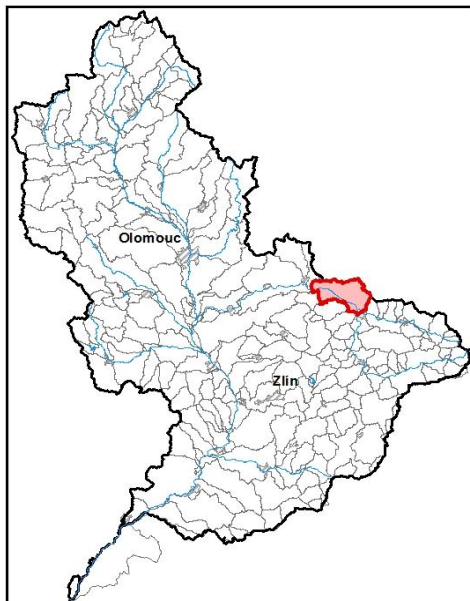


Průvodní list útvaru povrchových vod Plánu oblasti povodí Moravy 2010 - 2015

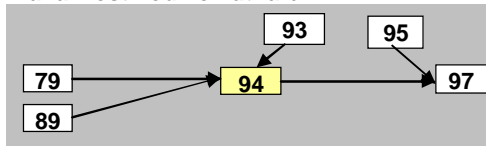
Bečva po soutok s tokem Opatovický potok		Pracovní číslo VÚ	M094
Kraj (kraje)	Zlínský, Olomoucký, Moravskoslezský	ID	40588000
Vodoprávní úřad (úřady)	Valašské Meziříčí, Nový Jičín, Hranice	ČHP	4-11-02-029
		Počet obyvatel	6 995
		Kategorie	řeka
		Typ	22237
		Ekoregion	Karpaty
		Nadmořská výška [m n. m.]	200-500
		Geologický typ	vápňitý
		Řád Strahlera	7
		Plocha povodí [km ²]	109,24
		Délka páteřního toku [km]	18,8
		Staničení páteřního toku [km]	42,4-61,2

1. Charakteristika vodního útvaru

94



Návaznost vodních útvarů



Hydrologické charakteristiky uzávěrového profilu (neověřená data) [m ³ /s]	Q _a	15,1
	Q _{330d}	2,1
	Q ₁	261
	Q ₁₀₀	953

Mapa vodního útvaru

Legenda

Opatření v plánu oblasti povodí

- ČOV a kanalizace - Program
- ČOV a kanalizace - Ostatní
- ◆ SEZ - Program
- ◇ SEZ - Ostatní
- Revitalizace toku - Program
- - - Revitalizace toku - Ostatní
- |— Odstranění migrační překážky - Program
- - -|— Odstranění migrační překážky - Ostatní

MO100130 Číslo opatření - kapitola C

Protipovodňová opatření

- Program
- - - Ostatní
- Přírodě blízká
- Suchá nádrž - poldr

MO130130 Číslo opatření - kapitola D

Ostatní informace

- ▼ Profil monitoringu jakosti vod
- ▨ Ptačí oblasti
- ▨ Evropsky významné lokality
- ▨ Zvláště chráněná území
- ▭ Hranice obcí s rozšířenou působností

Využití území		
Popis	%	km ²
Umělé přetvořené plochy	8,0	8,8
Orná půda	53,7	58,7
Trvalé plodiny	0,0	0,0
Travní porosty	3,2	3,5
Smíšené zemědělské oblasti	11,8	12,9
Les, polopřirodní vegetace	21,6	23,6
Mokřady	0,2	0,3
Vody	1,4	1,5

3. Užívání vody (stav z VH bilance roku 2008)

Odběry vody povrchové				
Odvětví	Skutečné		Povolené	Počet odb.
	tis.m ³ /rok	l/s	tis.m ³ /rok	
vodovody				
zeměděl.				
energetika				
průmysl	2283,0	72,4	3230,0	2
ostatní				
celkem	2283,0	72,4	3230,0	2

Výčet odběrů	Vodní tok	Účel *	l/s
Čerpací stanice	Bečva	P	42,6
pravá laguna Lhotka	odběr z lagu	P	29,8

* V - veřejné vodovody, K - komunální vypouštění, Z - zemědělství, E - energetika, P - průmysl, J - ostatní

Odběry vody podzemní				
Odvětví	Skutečné		Povolené	Počet odb.
	tis.m ³ /rok	l/s	tis.m ³ /rok	
vodáren.	276	8,8	371,9	2
ostatní	158,8	5,0	260,0	2
celkem	434,8	13,8	631,9	4
Významné odběry	Místo	Účel *	l/s	
Starý Jičín - Porubská Brána	Poruba nad	V	7,9	
Val. Meziříčí - hydraulická	Krásno nad	J	4,5	
Perná, Vysoká (Petřkovice)	Perná u Val.	V	0,9	
další 2 odběry			0,5	

Významná akumulace vody			
Nádrž	Vodní tok	Obj. [mil.m ³]	Odběr [mil.m ³ /r]

4. Monitoring jakosti povrchových vod v období 2005 - 2010

Kód profilu	Vodní tok	Název	Říční km	Reprezentativní	Použit pro hodnocení	Poznámka
1171	Bečva	Choryně	55,5	ne	ano	
508-015	Bečva			ano	ano	

2. Chráněná území vázaná na vodní prostředí

ID	Název CHÚ	Druh
2029	Choryňský mokřad	PR
CZ0710182	Choryňský mokřad	EVL

*) EVL - evropsky významná lokalita, PO - ptačí oblast

PP - přírodní památka, PR - přírodní rezervace

Vypouštění vod				
Odvětví	Skutečné		Povolené	Počet vyp.
	tis.m ³ /rok	l/s	tis.m ³ /rok	
komunální	2 985,2	94,7	4 265,9	9
zeměděl.				
energetika	1 722,9	54,6	3 184,0	5
průmysl				
ostatní				
celkem	4 708,1	149,3	7 449,9	14

Výčet vypouštění	Vodní tok	Typ *	l/s
Valašské Meziříčí ČOV	Bečva	K	86,9
DEZA Val. Meziříčí výust č.	Bečva	P	29,9
Énergoaqua a.s., Rožnov	Bečva	P	17,4
Valašské Meziříčí výust č. 3	Jasenický p.	P	5,8
Milotice nad Bečvou, ČOV	Milotický p.	K	2,3
Obec Ústí ČOV	Opatovický p	K	2,0
Hustopeče nad Bečvou ČOV	Loučský p.	K	1,7
Váhala Hustopeče-ČOV	meliorační o	P	1,1
Obec Skalička ČOV	Hlubocký p.	K	0,9
SCHOTT CR a.s., Val. Mezi	Bečva	P	0,4
Janovice u Nového Jičína	Jasenka	K	0,3
další 3 vypouštění			0,7

Bodové znečištění - souhrnné údaje [t/rok]				
BSK ₅	CHSK _{Cr}	N-NH ₄	N _{anorg}	P _{celk.}
30,352	138,861	11,867	60,946	4,057
Plošné znečištění				
Dusík - bilanční přebytek [kg/ha/rok]				48,19
Fosfor - vstup erozí [kg/ha/rok]				1,03
Podíl plochy zranitelných oblastí [%]				1,5

Další vlivy	
štěrковиště	

Významný převod vody	
Název	Kapacita [m ³ /s]

5. Hodnocení stavu vodního útvaru

Profily použité pro hodnocení									
Kód profilu	Tok			Název	Ukazatele překračující limity				Poznámka
Ekologický stav									
FYZIKÁLNĚ-CHEMICKÉ SLOŽKY				BIOLOGICKÉ SLOŽKY					
V.F-CH.L.		SPECIF. ZNEČ. L.		RYBY		BENTOS		CHLOROFYL	
Přímé	Nepřímé	Přímé	Nepřímé	Přímé	Nepřímé	Přímé	Nepřímé	Přímé	Nepřímé
-	PN	V	V	PN	b	-	PN	-	-
pot. nevyhovující		vyhovující		nevyhovující		pot. nevyhovující		-	
pot. nevyhovující				nevyhovující					
nevyhovující									

Chemický stav			
SYNTECKÉ LÁTKY		KOVY	
Přímé	Nepřímé	Přímé	Nepřímé
-	V	-	N
vyhovující		pot. nevyhovující	
pot. nevyhovující			
			Cd, Ni, Pb, Hg

Celkový stav VU	
Ekologický stav	Chemický stav
nevyhovující	pot. nevyhovující
Celkový stav	
nevyhovující	

Silně ovlivněný vodní útvar	
HMWB	Důvody vymezení
ne	

Vyvětlivky: V - vyhovující, PN - potenciálně nevyhovující, N - nevyhovující, HMWB - silně ovlivněný vodní útvar

*) dle předběžného vymezení HMWB byl vodní útvar vyhodnocen jako přírodní nebo silně ovlivněný a následně zařazen do skupiny:

A - vodní útvary s nenávratně změněným stavem bránícím dosažení dobrého ekol. stavu a se zřejmě nenahraditelným užíváním

B - vodní útvary s vysokou pravděpodobností nedosažení dobrého ekologického stavu,

C - vodní útvary s rizikem nedosažení dobrého ekol. stavu, které však bude nutné posoudit po ustanovení referenčních podmínek.

Hydromorfologické ukazatele								
Vodní tok (správce *)	Délka [km]	Říční kontinuum - počet		Vzdouvání	Zpevnění břehů a koryta	Podélné hráze	Zastavěná území	Zatrubnění
		překážek	s rybochody					
Bečva (Pov)	18,8	13	4		18,8	0,9		
Loučský (ZVHS)	5,4	1	0	0,1	0,8	0,4		
Mřenka (ZVHS)	10	6	0		6,1	1		
Špičský potok (ZVHS)	2,3				0,5			

*) PM - Povodí Moravy, s.p., ZVHS - Zemědělská vodohospodářská správa, LČR - Lesy České republiky, s.p.

6. Záplavová území

Úseky toků se stanoveným záplavovým územím			
Tok	Říční km	Správce	Záplavové území stanoveno kým, kdy
Bečva	0,000 - 53,960	PM	KÚ OLK, 02/2006
Bečva	49,885 - 55,000	PM	KÚ ZLK, 12/2004
Bečva	55,000 - 61,200	PM	KÚ ZLK, 08/2003

7. Návrh opatření ve vodním útvaru

Opatření k dosažení cílů ochrany vod jako složky životního prostředí			
Kanalizace a ČOV			
ID opatření	Název opatření	Prog. opatř.	Poznámka

Staré ekologické zátěže				
ID opatření	Název opatření	Obec	Prog. opatř.	Poznámka
MO130052	DEZA,a.s.	Valašské Meziříčí-Město	ne	

Revitalizace vodních toků a odstraňování migračních překážek				
ID opatření	Název opatření	Správce v.t.*	Prog. opatř.	Poznámka
MO110012	Revitalizace toku Bečva	PM	ne	

*) PM - Povodí Moravy, s.p., ZVHS - Zemědělská vodohospodářská správa, LČR - Lesy České republiky, s.p.

Obecná opatření		
ID opatření	Název opatření	Poznámka
MO100107	Hospodaření v ochranných pásmech vodních zdrojů	
MO100109	Opatření proti nevhodnému využívání území (těžba kolektoru podzemních vod)	
MO100110	Opatření k zamezení rizikového kvantitativního stavu UPOD	
MO100112	Opatření k omezování, případně zastavení vnosu zvlášť nebezpečných látek	
MO100201	Opatření k omezování, případně zastavení vnosu zvlášť nebezpečných látek - Odstraňování znečištění z nelegálních skládek	

Opatření na úseku ochrany před povodněmi				
ID opatření	Tok, lokalita (správce)	Ř. km	Navrhované opatření	Poznámka
MO130128	Bečva, Teplice (PM)		suchá nádrž	

Suché nádrže				

Plánované komplexní pozemkové úpravy			
Katastrální území	Obec	Pozemkový úřad	Poznámka
Lešná	Lešná	Vsetín	zahájení přípravy - 2009

8. Odhad dopadu opatření k r. 2015 na celkový stav

Celk. stav VÚ
nevyhovující

Poznámky k navrhovaným opatřením: