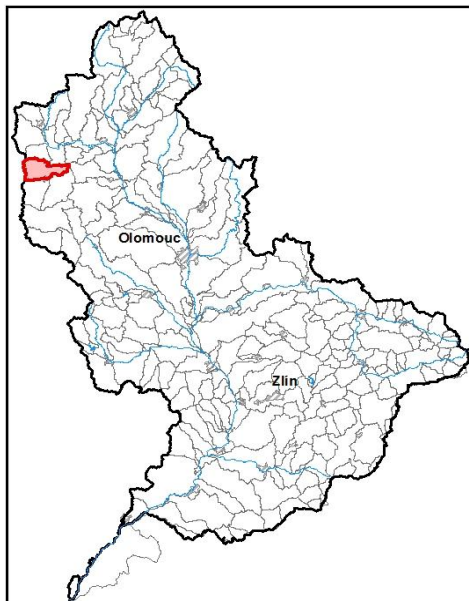


Průvodní list útvaru povrchových vod Plánu oblasti povodí Moravy 2010 - 2015

Kunčinský potok po ústí do toku Třebůvka		Pracovní číslo VÚ	M036
Kraj (kraje)	Pardubický	ID	40275000
Vodoprávní úřad (úřady)	Moravská Třebová, Svitavy	ČHP	4-10-02-077

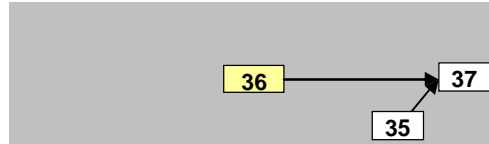
1. Charakteristika vodního útvaru

36



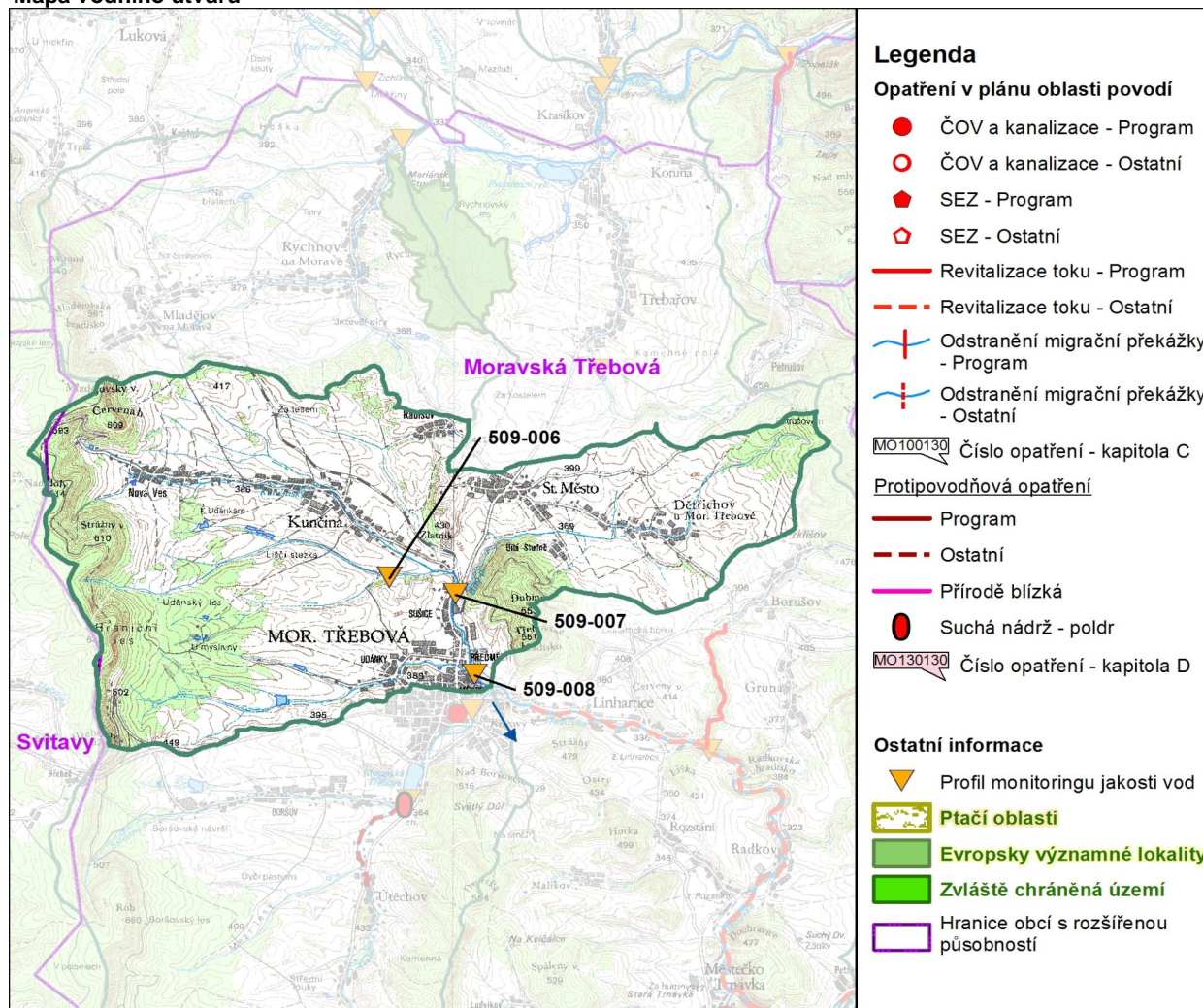
Počet obyvatel	3 198
Kategorie	řeka
Typ	42114
Ekoregion	Centrální vysočina
Nadmořská výška [m n. m.]	200-500
Geologický typ	křemitý
Řád Strahlera	4
Plocha povodí [km ²]	56,14
Délka páteřního toku [km]	8,3
Staničení páteřního toku [km]	0,0-8,3

Návaznost vodních útvarů



Hydrologické charakteristiky uzávěrového profilu (neověřená data) [m ³ /s]	Q _a	0,3
	Q _{330d}	0,1
	Q ₁	5
	Q ₁₀₀	29

Mapa vodního útvaru



Využití území		
Popis	%	km ²
Umělé přetvořené plochy	7,4	4,2
Orná půda	60,8	34,2
Trvalé plodiny	0,0	0,0
Travní porosty	0,0	0,0
Smíšené zemědělské oblasti	4,5	2,5
Les, polopřirodní vegetace	27,2	15,3
Mokřady	0,0	0,0
Vody	0,0	0,0

3. Užívání vody (stav z VH bilance roku 2008)

Odběry vody povrchové				
Odvětví	Skutečné		Povolené	Počet odb.
	tis.m ³ /rok	l/s	tis.m ³ /rok	
vodovody				
zeměděl.				
energetika				
průmysl				
ostatní				
celkem	0,0	0,0	0,0	0

Výčet odběrů	Vodní tok	Účel *	l/s

* V - veřejné vodovody, K - komunální vypouštění, Z - zemědělství, E - energetika, P - průmysl, J - ostatní

Odběry vody podzemní				
Odvětví	Skutečné		Povolené	Počet odb.
	tis.m ³ /rok	l/s	tis.m ³ /rok	
vodáren.	172,1	5,5	275,0	3
ostatní	19	0,6	25,2	1
celkem	191,1	6,1	300,2	4
Významné odběry	Místo	Účel *	l/s	
Sušice (studna S1)	Moravská Třebová	V	2,2	
Kunčina HK-1	Kunčina	V	1,9	
Kunčina M1	Kunčina	V	1,4	
Dětrichov	Dětrichov	J	0,6	

Významná akumulace vody			
Nádrž	Vodní tok	Obj. [mil.m ³]	Odběr [mil.m ³ /r]

2. Chráněná území vázaná na vodní prostředí

ID	Název CHÚ	Druh

*) EVL - evropsky významná lokalita, PO - ptačí oblast

PP - přírodní památka, PR - přírodní rezervace

Vypouštění vod				
Odvětví	Skutečné		Povolené	Počet vyp.
	tis.m ³ /rok	l/s	tis.m ³ /rok	
komunální	31,1	1,0	76,7	1
zeměděl.				
energetika				
průmysl	243,7	7,7	316,0	2
ostatní				
celkem	274,8	8,7	392,7	3

Výčet vypouštění	Vodní tok	Typ *	l/s
Boršov uzavřený důl Václav	Udáňský p.	P	4,1
Nová Ves uzavřený důl Hugl	Kunčinský p.	P	3,7
Obec Staré Město - ČOV	Bílý potok	K	1,0

Bodové znečištění - souhrnné údaje [t/rok]				
BSK ₅	CHSK _{Cr}	N-NH ₄	N _{anorg}	P _{celk.}
0,131	0,519	0,000	0,000	0,000
Plošné znečištění				
Dusík - bilanční přebytek [kg/ha/rok]				44,00
Fosfor - vstup erozí [kg/ha/rok]				0,56
Podíl plochy zranitelných oblastí [%]				67,1

Další vlivy
nevyhovující vegetační doprovod vodních toků

Významný převod vody	
Název	Kapacita [m ³ /s]

4. Monitoring jakosti povrchových vod v období 2005 - 2010

Kód profilu	Vodní tok	Název	Říční km	Reprezentativní	Použit pro hodnocení	Poznámka
509-006	Hraniční potok	před soutokem s T XVI 1		ne	ano	
509-007	Kunčinský potok	silniční most u křižovatky na S		ne	ano	
509-008	Kunčinský p.	Moravská Třebová		ano	ano	

5. Hodnocení stavu vodního útvaru

Profily použité pro hodnocení

Kód profilu	Tok	Název	Ukazatele překračující limity	Poznámka
509-008	Kunčinský potok			

Ekologický stav

FYZIKÁLNĚ-CHEMICKÉ SLOŽKY				BIOLOGICKÉ SLOŽKY					
V.F-CH.L.		SPECIF. ZNEČ. L.		RYBY		BENTOS		CHLOROFYL	
Přímé	Nepřímé	Přímé	Nepřímé	Přímé	Nepřímé	Přímé	Nepřímé	Přímé	Nepřímé
N	-	V	V	PN	b	-	N	-	-
nevyhovující		vyhovující		nevyhovující		nevyhovující		-	
nevyhovující				nevyhovující				nevyhovující	
nevyhovující									
dusičnany									

Chemický stav

SYNTECKÉ LÁTKY				KOVY			
Přímé	Nepřímé	Přímé	Nepřímé	Přímé	Nepřímé	Přímé	Nepřímé
V	V	V	V	V	V	V	V
vyhovující				vyhovující			
vyhovující							

Celkový stav VÚ

Ekologický stav	Chemický stav
nevyhovující	vyhovující
Celkový stav	
nevyhovující	

Silně ovlivněný vodní útvar

HMWB	Důvody vymezení
ano	zemědělství a lesnictví , ochrana před povodněmi, urbanizace

Vyvětlivky: V - vyhovující, PN - potenciálně nevyhovující, N - nevyhovující, HMWB - silně ovlivněný vodní útvar

*) dle předběžného vymezení HMWB byl vodní útvar vyhodnocen jako přírodní nebo silně ovlivněný a následně zařazen do skupiny:

A - vodní útvary s nenávratně změněným stavem bránícím dosažení dobrého ekol. stavu a se zřejmě nenahraditelným užíváním

B - vodní útvary s vysokou pravděpodobností nedosažení dobrého ekologického stavu,

C - vodní útvary s rizikem nedosažení dobrého ekol. stavu, které však bude nutné posoudit po ustanovení referenčních podmínek.

Hydromorfologické ukazatele

Vodní tok (správce *)	Délka [km]	Říční kontinuum - počet		Vzdouvání	Zpevnění břehů a koryta	Podélné hráze	Zastavěná území	Zatrubnění
		překážek	s rybochody					
Bílý potok (ZVHS)	8,1	1	0		2,7			
Hraniční (ZVHS)	6,3				5,4			
Kunčinský potok (ZVHS, Pov)	8,3	1	0		5,6			
Udánecký potok (ZVHS)	6,7	1	0	0,2	3,2			

*) PM - Povodí Moravy, s.p., ZVHS - Zemědělská vodohospodářská správa, LČR - Lesy České republiky, s.p.

6. Záplavová území

Úseky toků se stanoveným záplavovým územím

Tok	Říční km	Správce	Záplavové území stanoveno kým, kdy

7. Návrh opatření ve vodním útvaru

Opatření k dosažení cílů ochrany vod jako složky životního prostředí			
Kanalizace a ČOV			
ID opatření	Název opatření	Prog. opatř.	Poznámka

Staré ekologické zátěže				
ID opatření	Název opatření	Obec	Prog. opatř.	Poznámka

Revitalizace vodních toků a odstraňování migračních překážek				
ID opatření	Název opatření	Správce v.t.*	Prog. opatř.	Poznámka

*) PM - Povodí Moravy, s.p., ZVHS - Zemědělská vodohospodářská správa, LČR - Lesy České republiky, s.p.

Obecná opatření		
ID opatření	Název opatření	Poznámka
MO100108	Opatření pro regulaci odběrů a vzdouvání	
MO100116	Ochrana vod před znečištěním dusičnany ze zemědělských zdrojů	
MO100117	Opatření k eliminaci dusíku jako plošného zdroje znečištění vod	

Opatření na úseku ochrany před povodněmi				
ID opatření	Tok, lokalita (správce)	Ř. km	Navrhované opatření	Poznámka

Suché nádrže				

Plánované komplexní pozemkové úpravy			
Katastrální území	Obec	Pozemkový úřad	Poznámka
Boršov u Moravské Třebové	Moravská Třebová	Svitavy	Předpoklad zahájení do r. 2015
Rychnov na Moravě	Rychnov na Moravě	Svitavy	Předpoklad zahájení do r. 2015
Mladějov na Moravě	Mladějov na Moravě	Svitavy	Předpoklad zahájení do r. 2015
St. Město u Moravské Třebové	Staré Město	Svitavy	Předpoklad zahájení do r. 2015
Kunčina	Kunčina	Svitavy	Předpoklad zahájení do r. 2015
Petrušov	Staré Město	Svitavy	Předpoklad zahájení do r. 2015
Dětřichov u Svitav	Dětřichov	Svitavy	Předpoklad zahájení do r. 2015
Nová Ves u Mor. Třebové	Kunčina	Svitavy	Předpoklad zahájení do r. 2015

8. Odhad dopadu opatření k r. 2015 na celkový stav

Celk. stav VÚ
nevyhovující

Poznámky k navrhovaným opatřením: