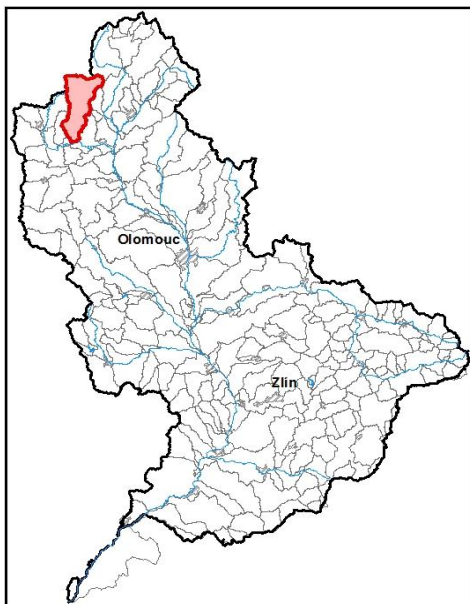


Průvodní list útvaru povrchových vod Plánu oblasti povodí Moravy 2010 - 2015

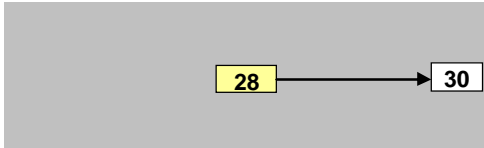
Březná po ústí do toku Moravská Sázava		Pracovní číslo VÚ	M028
Kraj (kraje)	Olomoucký, Pardubický	ID	40239000
Vodoprávní úřad (úřady)	Králíky, Šumperk, Lanškroun, Zábřeh	ČHP	4-10-02-041
		Počet obyvatel	6 742
		Kategorie	řeka
		Typ	42124
		Ekoregion	Centrální vysočina
		Nadmořská výška [m n. m.]	200-500
		Geologický typ	vápňitý
		Řád Strahlera	4
		Plocha povodí [km ²]	130,03
		Délka páteřního toku [km]	31,6
		Staničení páteřního toku [km]	0,0-31,6

1. Charakteristika vodního útvaru

28



Návaznost vodních útvarů



Hydrologické charakteristiky uzávěrového profilu (neověřená data) [m ³ /s]	Q _a	1,8
	Q _{330d}	0,4
	Q ₁	18
	Q ₁₀₀	75

Mapa vodního útvaru

Legenda

Opatření v plánu oblasti povodí

- ČOV a kanalizace - Program
- ČOV a kanalizace - Ostatní
- ◆ SEZ - Program
- ◇ SEZ - Ostatní
- Revitalizace toku - Program
- - - Revitalizace toku - Ostatní
- ⊥ Odstranění migrační překážky - Program
- ⊥ Odstranění migrační překážky - Ostatní

MO100130 Číslo opatření - kapitola C

Protipovodňová opatření

- Program
- - - Ostatní
- Přírodě blízká
- Suchá nádrž - poldr

MO130130 Číslo opatření - kapitola D

Ostatní informace

- ▼ Profil monitoringu jakosti vod
- ▭ Ptačí oblasti
- ▭ Evropsky významné lokality
- ▭ Zvláště chráněná území
- ▭ Hranice obcí s rozšířenou působností

Využití území		
Popis	%	km ²
Umělé přetvořené plochy	3,9	5,1
Orná půda	16,9	21,9
Trvalé plodiny	0,0	0,0
Travní porosty	19,3	25,0
Smíšené zemědělské oblasti	8,2	10,7
Les, polopřírodní vegetace	51,8	67,3
Mokřady	0,0	0,0
Vody	0,0	0,0

3. Užívání vody (stav z VH bilance roku 2008)

Odběry vody povrchové				
Odvětví	Skutečné		Povolené	Počet odb.
	tis.m ³ /rok	l/s	tis.m ³ /rok	
vodovody				
zeměděl.				
energetika				
průmysl	244,9	7,8	1 560,0	1
ostatní	2,8	0,1	10,0	1
celkem	247,7	7,9	1570,0	2

Výčet odběrů	Vodní tok	Účel *	l/s
Intercolor Bílá Voda	Břežná	P	7,8
SKI areál Šanov	Červenovod.	J	0,1

* V - veřejné vodovody, K - komunální vypouštění, Z - zemědělství, E - energetika, P - průmysl, J - ostatní

Odběry vody podzemní				
Odvětví	Skutečné		Povolené	Počet odb.
	tis.m ³ /rok	l/s	tis.m ³ /rok	
vodáren.	254,2	8,1	293,0	3
ostatní	15,77	0,5	15,9	1
celkem	270,0	8,6	308,9	4

Významné odběry	Místo	Účel *	l/s
Červená Voda	Červená Vo	V	4,3
VZ "U Cihelny", vrt ST2	Štítý-Město	V	2,8
VZ "prameniště Heroltice" (Heroltice u Š)	Heroltice u Š	V	1,0
Rolnická společnost	Červená Vo	J	0,5

Významná akumulace vody			
Nádrž	Vodní tok	Obj. [mil.m ³]	Odběr [mil.m ³ /r]

2. Chráněná území vázaná na vodní prostředí

ID	Název CHÚ	Druh

*) EVL - evropsky významná lokalita, PO - ptačí oblast

PP - přírodní památka, PR - přírodní rezervace

Vypouštění vod				
Odvětví	Skutečné		Povolené	Počet vyp.
	tis.m ³ /rok	l/s	tis.m ³ /rok	
komunální	27,4	0,9	47,8	2
zeměděl.				
energetika				
průmysl	354,2	11,2	1 309,5	2
ostatní				
celkem	381,6	12,1	1 357,3	4

Výčet vypouštění	Vodní tok	Typ *	l/s
Intercolor Bílá Voda	Břežná	P	9,5
Město Štítý ČOV	Břežná	P	1,7
Č. Voda, Mor. Karlov ČOV	Břežná	K	0,5
Obec Písařov	Písařovský p	K	0,4

Bodové znečištění - souhrnné údaje [t/rok]				
BSK ₅	CHSK _{Cr}	N-NH ₄	N _{anorg}	P _{celk.}
2,918	11,810	0,592	2,006	0,039

Plošné znečištění	
Dusík - bilanční přebytek [kg/ha/rok]	37,52
Fosfor - vstup erozí [kg/ha/rok]	1,06
Podíl plochy zranitelných oblastí [%]	0,0

Další vlivy

Významný převod vody	
Název	Kapacita [m ³ /s]

4. Monitoring jakosti povrchových vod v období 2005 - 2010

Kód profilu	Vodní tok	Název	Říční km	Reprezentativní	Použit pro hodnocení	Poznámka
XPPBr002	Břežná	Hoštejn	0,0	ano	ano	
XPPBr022	Břežná	Mlýnický Dvůr	20,0	ne	ano	

5. Hodnocení stavu vodního útvaru

Profily použité pro hodnocení									
Kód profilu	Tok		Název	Ukazatele překračující limity				Poznámka	
XPPBr002	Břežná		Hoštejn						
Ekologický stav									
FYZIKÁLNĚ-CHEMICKÉ SLOŽKY				BIOLOGICKÉ SLOŽKY					
V.F-CH.L.		SPECIF. ZNEČ. L.		RYBY		BENTOS		CHLOROFYL	
Přímé	Nepřímé	Přímé	Nepřímé	Přímé	Nepřímé	Přímé	Nepřímé	Přímé	Nepřímé
V	-	V	V	PN	c	V	V	-	-
vyhovující		vyhovující		pot. nevyhovující		vyhovující			
vyhovující				pot. nevyhovující					
pot. nevyhovující									

Chemický stav			
SYNTECKÉ LÁTKY		KOVY	
Přímé	Nepřímé	Přímé	Nepřímé
V	V	N	V
vyhovující		pot. nevyhovující	
pot. nevyhovující			
		Hg	

Celkový stav VU	
Ekologický stav	Chemický stav
pot. nevyhovující	pot. nevyhovující
Celkový stav	
pot. nevyhovující	

Silně ovlivněný vodní útvar	
HMWB	Důvody vymezení
ne	

Vyvětlivky: V - vyhovující, PN - potenciálně nevyhovující, N - nevyhovující, HMWB - silně ovlivněný vodní útvar

*) dle předběžného vymezení HMWB byl vodní útvar vyhodnocen jako přírodní nebo silně ovlivněný a následně zařazen do skupiny:

A - vodní útvary s nenávratně změněným stavem bránícím dosažení dobrého ekol. stavu a se zřejmě nenahraditelným užíváním

B - vodní útvary s vysokou pravděpodobností nedosažení dobrého ekologického stavu,

C - vodní útvary s rizikem nedosažení dobrého ekol. stavu, které však bude nutné posoudit po ustanovení referenčních podmínek.

Hydromorfologické ukazatele								
Vodní tok (správce *)	Délka [km]	Říční kontinuum - počet		Vzdouvání	Zpevnění břehů a koryta	Podélné hráze	Zastavěná území	Zatrubnění
		překážek	s rybochody					
Břežná (Pov)	31,6	11	0	1,1	2,7	0,8		
Čistá (LČR)	4,8				3			
Písařovský potok (LČR)	1,1				0,7			

*) PM - Povodí Moravy, s.p., ZVHS - Zemědělská vodohospodářská správa, LČR - Lesy České republiky, s.p.

6. Záplavová území

Úseky toků se stanoveným záplavovým územím			
Tok	Říční km	Správce	Záplavové území stanoveno kým, kdy
Břežná	0,000 - 19,500	PM	ONV OVLHZ Šumperk, 03/1990
Břežná	21,100 - 31,600	PM	ONV OVLHZ Šumperk, 03/1990
Břežná	0,000 - 2,500	PM	OkÚ RŽP Šumperk, 12/1998
Břežná	12,800 - 13,800	PM	OkÚ RŽP Šumperk, 12/1998
Úseky toků se zpracovaným, nevyhlášeným záplavovým územím			
Tok	Říční km	Správce	Záplavové území stanoveno kým, kdy
Břežná	0,000 - 6,700	PM	ONV OVLHZ Ústí n. Orl., 02/1990
Břežná	19,500 - 21,100	PM	ONV OVLHZ Ústí n. Orl., 02/1990

7. Návrh opatření ve vodním útvaru

Opatření k dosažení cílů ochrany vod jako složky životního prostředí			
Kanalizace a ČOV			
ID opatření	Název opatření	Prog. opatř.	Poznámka
MO100015	Červená Voda - výstavba kanalizace	ano	

Staré ekologické zátěže				
ID opatření	Název opatření	Obec	Prog. opatř.	Poznámka
MO130056	na břehu Březné	Štíty	ne	

Revitalizace vodních toků a odstraňování migračních překážek				
ID opatření	Název opatření	Správce v.t.*	Prog. opatř.	Poznámka
MO110040	Revitalizace toku č. 8 Březná-Heroltice	ZVHS	ano	

*) PM - Povodí Moravy, s.p., ZVHS - Zemědělská vodohospodářská správa, LČR - Lesy České republiky, s.p.

Obecná opatření		
ID opatření	Název opatření	Poznámka

Opatření na úseku ochrany před povodněmi				
ID opatření	Tok, lokalita (správce)	R. km	Navrhované opatření	Poznámka

Suché nádrže	

Plánované komplexní pozemkové úpravy			
Katastrální území	Obec	Pozemkový úřad	Poznámka
Bílá Voda	Červená Voda	Ústí nad Orlicí	plánované
Červená Voda	Červená Voda	Ústí nad Orlicí	plánované
Tatenice	Tatenice	Ústí nad Orlicí	plánované

8. Odhad dopadu
opatření k r. 2015
na celkový stav

Celk. stav VÚ
pot. nevyhovující

Poznámky k navrhovaným opatřením: