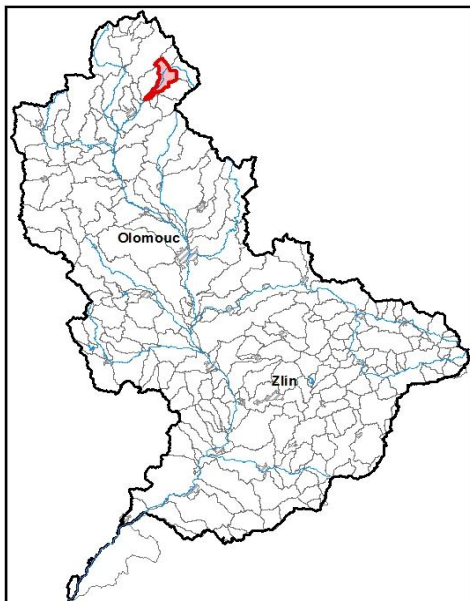


Průvodní list útvaru povrchových vod Plánu oblasti povodí Moravy 2010 - 2015

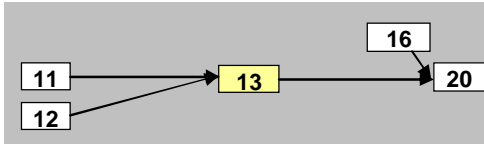
Desná po soutok s tokem Merta		Pracovní číslo VÚ	M013
Kraj (kraje)	Olomoucký	ID	40174000
Vodoprávní úřad (úřady)	Šumperk	ČHP	4-10-01-069
		Počet obyvatel	1 984
		Kategorie	řeka
		Typ	42125
		Ekoregion	Centrální vysočina
		Nadmořská výška [m n. m.]	200-500
		Geologický typ	křemitý
		Řád Strahlera	5
		Plocha povodí [km ²]	39,32
		Délka páteřního toku [km]	14
		Staničení páteřního toku [km]	16,9-30,9

1. Charakteristika vodního útvaru

13

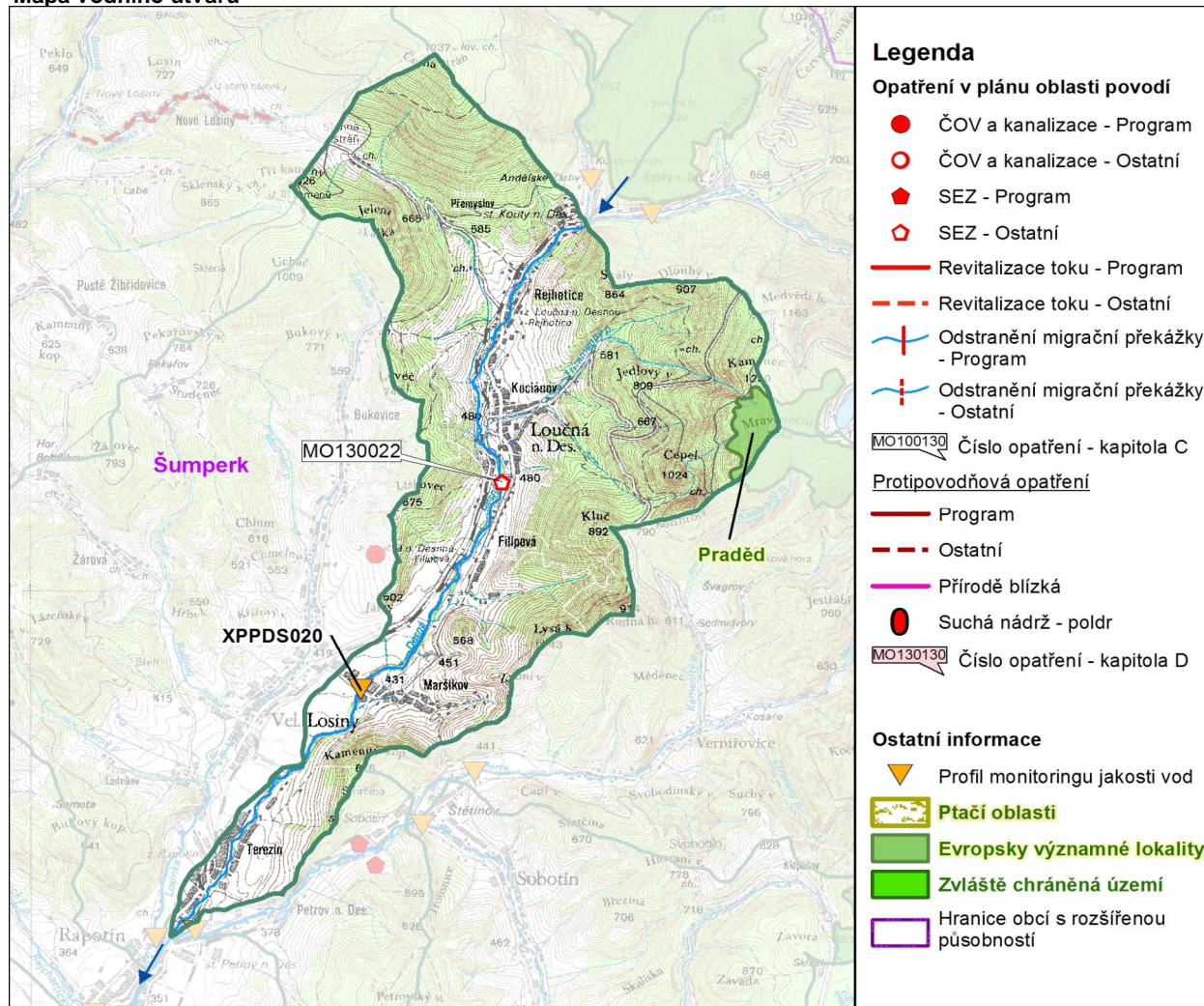


Návaznost vodních útvarů



Hydrologické charakteristiky uzávěrového profilu (neověřená data) [m ³ /s]	Q _a	2,1
	Q _{330d}	0,7
	Q ₁	34
	Q ₁₀₀	104

Mapa vodního útvaru



Využití území		
Popis	%	km ²
Umělé přetvořené plochy	6,9	2,7
Orná půda	5,0	2,0
Trvalé plodiny	0,0	0,0
Travní porosty	8,2	3,2
Smíšené zemědělské oblasti	21,3	8,4
Les, polopřírodní vegetace	58,5	23,0
Mokřady	0,0	0,0
Vody	0,0	0,0

3. Užívání vody (stav z VH bilance roku 2008)

Odběry vody povrchové				
Odvětví	Skutečné		Povolené	
	tis.m ³ /rok	l/s	tis.m ³ /rok	Počet odb.
vodovody				
zeměděl.				
energetika				
průmysl	93,2	3,0	319,3	4
ostatní				
celkem	93,2	3,0	319,3	4

Výčet odběrů	Vodní tok	Účel *	l/s
Velosteel Trading Loučná n	Desná	P	1,5
RapoSko spol. s r.o., Rapo	Desná	P	1,2
Strongwood Trade Loučná	Desná	P	0,2
Velosteel Trading Loučná n	Desná	P	0,0

* V - veřejné vodovody, K - komunální vypouštění, Z - zemědělství, E - energetika, P - průmysl, J - ostatní

Odběry vody podzemní				
Odvětví	Skutečné		Povolené	
	tis.m ³ /rok	l/s	tis.m ³ /rok	Počet odb.
vodáren.				
ostatní				
celkem	0,0	0,0	0,0	0

Významné odběry	Místo	Účel *	l/s

Významná akumulace vody			
Nádrž	Vodní tok	Obj. [mil.m ³]	Odběr [mil.m ³ /r]

2. Chráněná území vázaná na vodní prostředí

ID	Název CHÚ	Druh
CZ0714077	Praděd	EVL

*) EVL - evropsky významná lokalita, PO - ptačí oblast

PP - přírodní památka, PR - přírodní rezervace

Vypouštění vod				
Odvětví	Skutečné		Povolené	
	tis.m ³ /rok	l/s	tis.m ³ /rok	Počet vyp.
komunální	446,5	14,2	1 065,9	3
zeměděl.				
energetika				
průmysl	170,9	5,4	416,5	2
ostatní				
celkem	617,4	19,6	1 482,5	5

Výčet vypouštění	Vodní tok	Typ *	l/s
Velké Losiny ČOV	Desná	K	11,5
RapoSko spol. s r.o., Rapo	Desná	P	3,9
Kouty nad Desnou, ČOV	Desná	K	1,6
Velosteel Trading Loučná n	Desná	P	1,5
Loučná nad Desnou - ČOV	Třírarmenný p	K	1,0

Bodové znečištění - souhrnné údaje [t/rok]				
BSK ₅	CHSK _{Cr}	N-NH ₄	N _{anorg}	P _{celk.}
2,875	15,320	1,538	7,915	1,035

Plošné znečištění	
Dusík - bilanční přebytek [kg/ha/rok]	27,47
Fosfor - vstup erozí [kg/ha/rok]	0,54
Podíl plochy zranitelných oblastí [%]	0,0

Další vlivy
nevyhovující vegetační doprovod vodních toků, výskyt zavlečených druhů

Významný převod vody	
Název	Kapacita [m ³ /s]

4. Monitoring jakosti povrchových vod v období 2005 - 2010

Kód profilu	Vodní tok	Název	Říční km	Reprezentativní	Použití pro hodnocení	Poznámka
XPPDS020	Desná	Maršíkov	21,1	ne	ano	

5. Hodnocení stavu vodního útvaru

Profily použité pro hodnocení									
Kód profilu	Tok			Název	Ukazatele překračující limity				Poznámka
Ekologický stav									
FYZIKÁLNĚ-CHEMICKÉ SLOŽKY				BIOLOGICKÉ SLOŽKY					
V.F-CH.L.		SPECIF. ZNEČ. L.		RYBY		BENTOS		CHLOROFYL	
Přímé	Nepřímé	Přímé	Nepřímé	Přímé	Nepřímé	Přímé	Nepřímé	Přímé	Nepřímé
-	PN	V	V	PN	c	-	PN	-	-
pot. nevyhovující		vyhovující		pot. nevyhovující		pot. nevyhovující		-	
pot. nevyhovující				pot. nevyhovující					
pot. nevyhovující									

Chemický stav			
SYNTECKÉ LÁTKY		KOVY	
Přímé	Nepřímé	Přímé	Nepřímé
-	V	-	V
vyhovující		vyhovující	
vyhovující			

Celkový stav VU	
Ekologický stav	Chemický stav
pot. nevyhovující	vyhovující
Celkový stav	
pot. nevyhovující	

Silně ovlivněný vodní útvar	
HMWB	Důvody vymezení
ne	

Vyvětlivky: V - vyhovující, PN - potenciálně nevyhovující, N - nevyhovující, HMWB - silně ovlivněný vodní útvar

*) dle předběžného vymezení HMWB byl vodní útvar vyhodnocen jako přírodní nebo silně ovlivněný a následně zařazen do skupiny:

A - vodní útvary s nenávratně změněným stavem bránícím dosažení dobrého ekol. stavu a se zřejmě nenahraditelným užíváním

B - vodní útvary s vysokou pravděpodobností nedosažení dobrého ekologického stavu,

C - vodní útvary s rizikem nedosažení dobrého ekol. stavu, které však bude nutné posoudit po ustanovení referenčních podmínek.

Hydromorfologické ukazatele								
Vodní tok (správce *)	Délka [km]	Říční kontinuum - počet		Vzdouvání	Zpevnění břehů a koryta	Podélné hráze	Zastavěná území	Zatrubnění
		překážek	s rybochody					
Desná (Pov)	14	45	1	0,6	7,9			
Tříramenný potok (LČR)	4,9	5	0					

*) PM - Povodí Moravy, s.p., ZVHS - Zemědělská vodohospodářská správa, LČR - Lesy České republiky, s.p.

6. Záplavová území

Úseky toků se stanoveným záplavovým územím			
Tok	Říční km	Správce	Záplavové území stanoveno kým, kdy
Desná	0,000 - 32,000	PM	OkÚ RŽP Šumperk, 09/1998
Úseky toků se zpracovaným, nevyhlášeným záplavovým územím			
Tok	Říční km	Správce	Záplavové území stanoveno kým, kdy
Desná	0,000 - 20,200	PM	OkÚ RŽP Šumperk, předl. 07/2002

7. Návrh opatření ve vodním útvaru

Opatření k dosažení cílů ochrany vod jako složky životního prostředí			
Kanalizace a ČOV			
ID opatření	Název opatření	Prog. opatř.	Poznámka

Staré ekologické zátěže				
ID opatření	Název opatření	Obec	Prog. opatř.	Poznámka
MO130022	Pod zámkem	Loučná nad Desnou	ne	

Revitalizace vodních toků a odstraňování migračních překážek				
ID opatření	Název opatření	Správce v.t.*	Prog. opatř.	Poznámka

*) PM - Povodí Moravy, s.p., ZVHS - Zemědělská vodohospodářská správa, LČR - Lesy České republiky, s.p.

Obecná opatření		
ID opatření	Název opatření	Poznámka
MO100108	Opatření pro regulaci odběrů a vzdouvání	
MO100201	Opatření k omezení, případně zastavení vnosu zvlášť nebezpečných látek - Odstraňování znečištění z nelegálních skládek	

Opatření na úseku ochrany před povodněmi				
ID opatření	Tok, lokalita (správce)	Ř. km	Navrhované opatření	Poznámka

Suché nádrže	

Plánované komplexní pozemkové úpravy			
Katastrální území	Obec	Pozemkový úřad	Poznámka

8. Odhad dopadu opatření k r. 2015 na celkový stav

Celk. stav VU
pot. nevyhovující

Poznámky k navrhovaným opatřením: