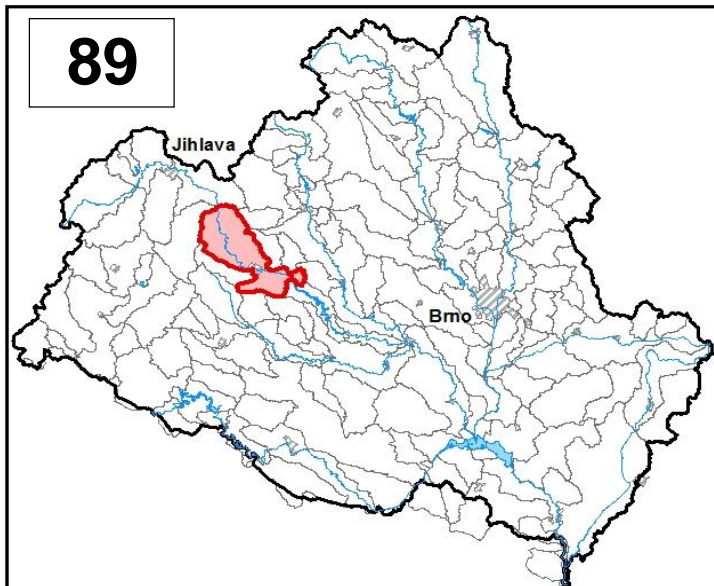


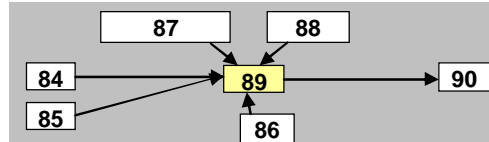
Průvodní list útvary povrchových vod Plánu oblasti povodí Dyje 2010 - 2015

Jihlava po vzdutí nádrže Dalešice		Pracovní číslo VÚ	D089
Kraj (kraje)	Vysočina	ID	41752000
Vodoprávní úřad (úřady)	Jihlava, Třebíč	ČHP	4-16-01-101

1. Charakteristika vodního útvaru

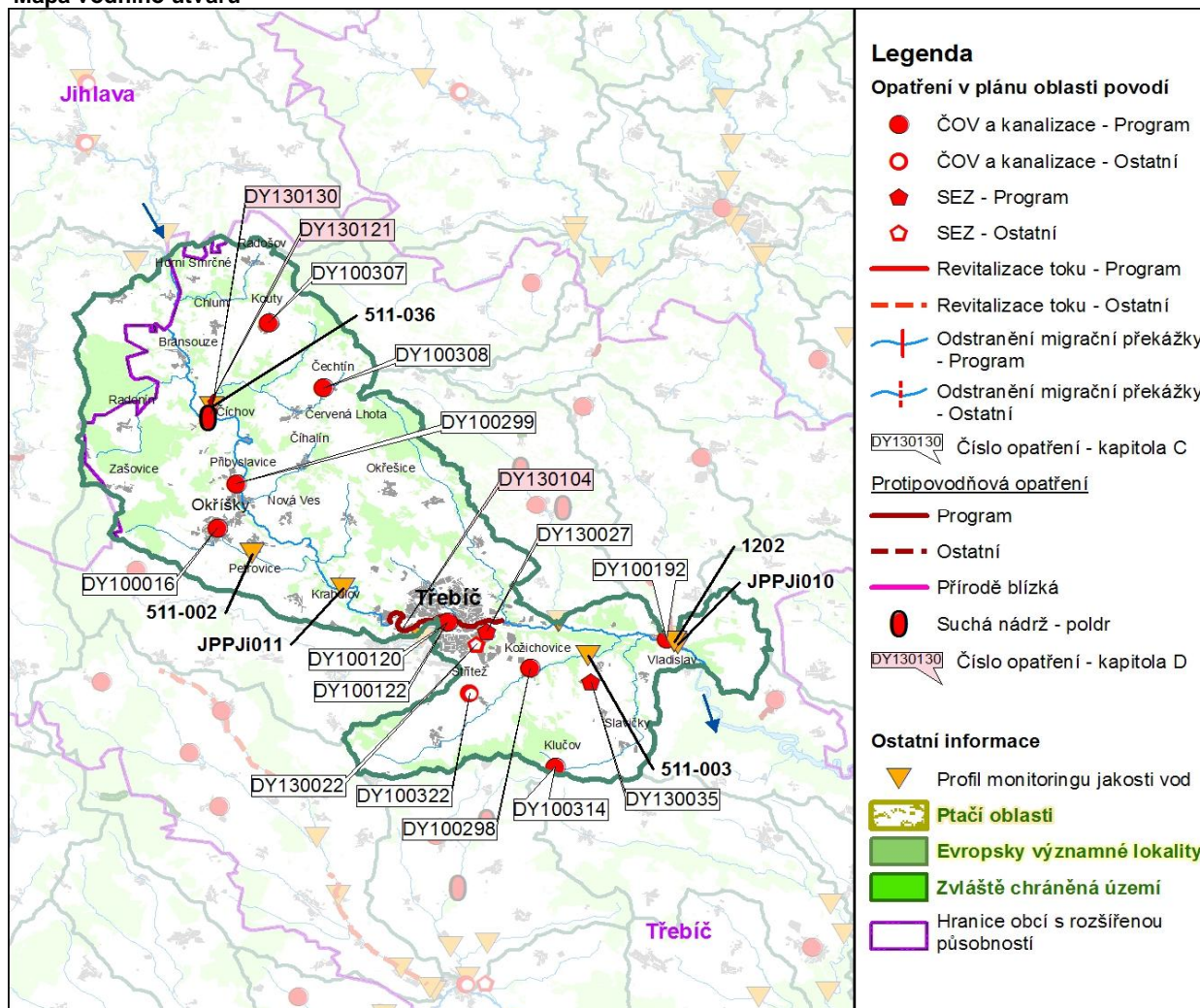


Návaznost vodních útvarů



Hydrologické charakteristiky uzavěrového profilu (neověřená data) [m³/s]	Q _a	6,27
	Q _{330d}	1,26
	Q ₁	43,5
	Q ₁₀₀	273

Mapa vodního útvaru



Využití území		
Popis	%	km ²
Umělé přetvořené plochy	5,7	11,9
Orná půda	57,0	119,3
Trvalé plodiny	0,0	0,0
Travní porosty	1,4	2,9
Směšené zemědělské oblasti	12,4	25,9
Les, polopřírodní vegetace	23,5	49,3
Mokřady	0,0	0,0
Vody	0,0	0,0

2. Chráněná území vázaná na vodní prostředí

ID	Název CHÚ	Druh

*) EVL - evropsky významná lokalita, PO - ptačí oblast

PP - přírodní památka, PR - přírodní rezervace

3. Užívání vody (stav z VH bilance roku 2008)

Odběry vody povrchové				
Odvětví	Skutečné		Povolené	Počet odb.
	tis.m ³ /rok	l/s	tis.m ³ /rok	
vodovody				
zeměděl.				
energetika				
průmysl	323,9	10,3	1 000,0	2
ostatní				
celkem	323,9	10,3	1000,0	2

Výčet odběrů	Vodní tok	Účel *	l/s
Huhtamaki ČR, a.s.	Jihlava	P	7,1
Tanex Vladislav	Jihlava	P	3,2

Vypouštění vod				
Odvětví	Skutečné		Povolené	Počet vyp.
	tis.m ³ /rok	l/s	tis.m ³ /rok	
komunální	3 342,3	106,0	5 333,6	7
zeměděl.				
energetika				
průmysl	451,4	14,3	1 605,3	5
ostatní				
celkem	3 793,7	120,3	6 938,9	12

Výčet vypouštění	Vodní tok	Typ *	l/s
VAS Třebíč - Třebíč ČOV	Jihlava	K	103,8
Přibyslavice - chlazení	Jihlava	P	5,3
Městys Okříšky ČOV	Okříšský p.	P	4,7
klihárna Vladislav (ČOV)	Jihlava	P	2,9
Huhtamaki ČR Přibyslavice	Jihlava	P	1,1
Obec Kozichovice - VK	Markovka	K	0,5
VAS Třebíč - Čechtín VK	Leštínský p.	K	0,5
Přibyslavice ČOV	Jihlava	K	0,4
VAS Třebíč-Klučov ČOV	Střížovský p	K	0,3
VAS Třebíč - Kouty VK	Koutecký p.	K	0,3
klihárna Vladislav (chlazení)	Jihlava	P	0,3
Mann+Hummel - ČOV	Jihlava	K	0,2

* V - veřejné vodovody, K - komunální vypouštění, Z - zemědělství, E - energetika, P - průmysl, J - ostatní

Odběry vody podzemní				
Odvětví	Skutečné		Povolené	Počet odb.
	tis.m ³ /rok	l/s	tis.m ³ /rok	
vodáren.	153,8	4,9	217,4	9
ostatní	20,0	0,6	22,0	1
celkem	173,8	5,5	239,4	10

Významné odběry	Místo	Účel *	l/s
Přibyslavice, vrt Amerika P	Přibyslavice	V	2,0
Podklášteří, vrt TR-1	Podklášteří	J	0,6
Vladislav, vrt MV-2	Vladislav	V	0,6
dalších 7 odběrů			2,25

Významná akumulace vody			
Nádrž	Vodní tok	Obj. [mil.m ³]	Odběr [mil.m ³ /r]

Bodové znečištění - souhrnné údaje [t/rok]				
BSK ₅	CHSK _{Cr}	N-NH ₄	N _{anorg}	P _{celk.}
21,868	148,766	7,329	52,256	4,979

Plošné znečištění	
Dusík - bilanční přebytek [kg/ha/rok]	46,12
Fosfor - vstup erozí [kg/ha/rok]	1,29
Podíl plochy zranitelných oblastí [%]	99,0

Další vlivy	

Významný převod vody	
Název	Kapacita [m ³ /s]

4. Monitoring jakosti povrchových vod v období 2005 - 2010

Kód profilu	Vodní tok	Název	Říční km	Reprezentativní	Použit pro hodnocení	Poznámka
1202	Jihlava	Vladislav	88,6	ne	ano	
JPPJi010	Jihlava	pod Mlýnským potokem	88,5	ne	ano	
JPPJi011	Jihlava	Sokolí	104,0	ne	ano	
511-002	Okříšský potok	0,05km pod PP nad mostem		ne	ano	
511-003	Markovka			ne	ano	
511-036	Leštínský potok (Číčovsk)	Číčov	0,6	ne	ano	

5. Hodnocení stavu vodního útvaru

Profily použité pro hodnocení									
Kód profilu	Tok			Název	Ukazatele překračující limity				Poznámka
JPPJi010	Jihlava			pod Mlýnským potokem					
Ekologický stav									
FYZIKÁLNĚ-CHEMICKÉ SLOŽKY				BIOLOGICKÉ SLOŽKY					
V.F-CH.L.		SPECIF. ZNEČ. L.		RYBY		BENTOS		CHLOROFYL	
Přímé	Nepřímé	Přímé	Nepřímé	Přímé	Nepřímé	Přímé	Nepřímé	Přímé	Nepřímé
N	-	N	N	PN	b	-	N	-	-
nevyhovující		nevyhovující		nevyhovující		nevyhovující			
nevyhovující				nevyhovující					
				nevyhovující					
BSK5, dusičnany, fosfor									

Chemický stav			
SYNTECKÉ LÁTKY		KOVY	
Přímé	Nepřímé	Přímé	Nepřímé
V	V	V	N
vyhovující		pot. nevyhovující	
pot. nevyhovující			
			Cd, Hg

Celkový stav VU	
Ekologický stav	Chemický stav
nevyhovující	pot. nevyhovující
Celkový stav	
nevyhovující	

Silně ovlivněný vodní útvar	
HMWB	Důvody vymezení
ano	výroba el.en., ochrana před povodněmi, zásobování vodou, urbanizace, zemědělství a lesnictví

Yvětlivky: V - vyhovující, PN - potenciálně nevyhovující, N - nevyhovující, HMWB - silně ovlivněný vodní útvar

*) dle předběžného vymezení HMWB byl vodní útvar vyhodnocen jako přírodní nebo silně ovlivněný a následně zařazen do skupiny:

A - vodní útvary s nenávratně změněným stavem bránícím dosažení dobrého ekol. stavu a se zřejmě nenahraditelným užíváním

B - vodní útvary s vysokou pravděpodobností nedosažení dobrého ekologického stavu,

C - vodní útvary s rizikem nedosažení dobrého ekol. stavu, které však bude nutné posoudit po ustanovení referenčních podmínek.

Hydromorfologické ukazatele								
Vodní tok (správce *)	Délka [km]	Říční kontinuum - počet		Vzdouvání	Zpevnění břehů a koryta	Podélné hráze	Zastavěná území	Zatrubnění
		překážek	s rybochody					
Jihlava (Pov)	36	20	2	9,1	1,1			
Leštínský potok (LČR)	7,3	1	0		1,4			
Lubí (ZVHS)	11,2	2	0	0,8	0,3			
Markovka (ZVHS, LČR)	11,2	2	0	0,4	3,8			
Okříšský p. (ZVHS)	7,7	2	0	0,2	3,1			
Radonínský potok (LČR)	5,5				1,7			
Střížovský p. (ZVHS)	8,6	3	0	0,4	2,8			

*) PM - Povodí Moravy, s.p., ZVHS - Zemědělská vodohospodářská správa, LČR - Lesy České republiky, s.p.

6. Záplavová území

Úseky toků se stanoveným záplavovým územím			
Tok	Říční km	Správce	Záplavové území stanoveno kým, kdy
Jihlava	86,500 - 154,915	PM	KÚ VYS, 01/2006

7. Návrh opatření ve vodním útvaru

Opatření k dosažení cílů ochrany vod jako složky životního prostředí			
Kanalizace a ČOV			
ID opatření	Název opatření	Prog. opatř.	Poznámka
DY100016	Okříšky - rekonstrukce ČOV a dostavba kanalizace	Ano	
DY100120	Třebíč - dostavba a rekonstrukce kanalizace	Ano	
DY100122	Třebíč - intenzifikace ČOV, výstavba kanalizace	Ne	
DY100192	Vladislav - výstavba kanalizace a ČOV, napojení obce Čiměř	Ano	
DY100298	Kožichovice - výstavba kanalizace	Ano	
DY100299	Přibyslavice - výstavba kanalizace, II. etapa	Ano	
DY100307	Kouty - výstavba ČOV a kanalizace	Ano	
DY100308	Čechtín - rekonstrukce a výstavba kanalizace	Ano	
DY100314	Klučov - výstavba kanalizace a rekonstrukce ČOV	Ano	
DY100322	Střítež - výstavba kanalizace a napojení na ČOV Třebíč	Ne	

Staré ekologické zátěže				
ID opatření	Název opatření	Obec	Prog. opatř.	Poznámka
DY130022	TRADO s.r.o. Třebíč	Třebíč	Ne	
DY130027	PBS Třebíč, a.s.	Třebíč	Ano	
DY130035	Skládka Pozďátky	Pozďátky	Ano	

Revitalizace vodních toků a odstraňování migračních překážek				
ID opatření	Název opatření	Správce v.t.*	Prog. opatř.	Poznámka

*) PM - Povodí Moravy, s.p., ZVHS - Zemědělská vodohospodářská správa, LČR - Lesy České republiky, s.p.

Obecná opatření		
ID opatření	Název opatření	Poznámka

Opatření na úseku ochrany před povodněmi				
ID opatření	Tok, lokalita (správce)	Ř. km	Navrhované opatření	Poznámka
DY130104	Jihlava, Třebíč (PM)		zvýšení kapacity koryta	
DY130121	Leštínský potok, Čícho (LČR)	1	suchá retenční nádrž	
DY130130	Leštínský potok, Čícho (LČR)	0,21-0,97	zkapacitnění koryta toku	
	Jihlava, Přibyslavice (PM)		studie proveditelnosti "Rekonstrukce jezu na řece Jihlavě v ř. km 110,536"	záměry navrhovatelů
Suché nádrže				
DY130121	Leštínský potok, Čícho (LČR)	1	suchá retenční nádrž	

Plánované komplexní pozemkové úpravy			
Katastrální území	Obec	Pozemkový úřad	Poznámka
Červená Lhota	Červená Lhota	Třebíč	zahájení přípravy 2008
Pocoucov	Třebíč	Třebíč	zahájení přípravy 2010
Střítež u Třebíče	Střítež	Třebíč	zahájení přípravy 2010
Číhalín	Číhalín	Třebíč	zahájení přípravy 2015
Klučov	Klučov	Třebíč	zahájení přípravy 2015

8. Odhad dopadu opatření k r. 2015 na celkový stav

Celk. stav VÚ
nevyhovující

Poznámky k navrhovaným opatřením: