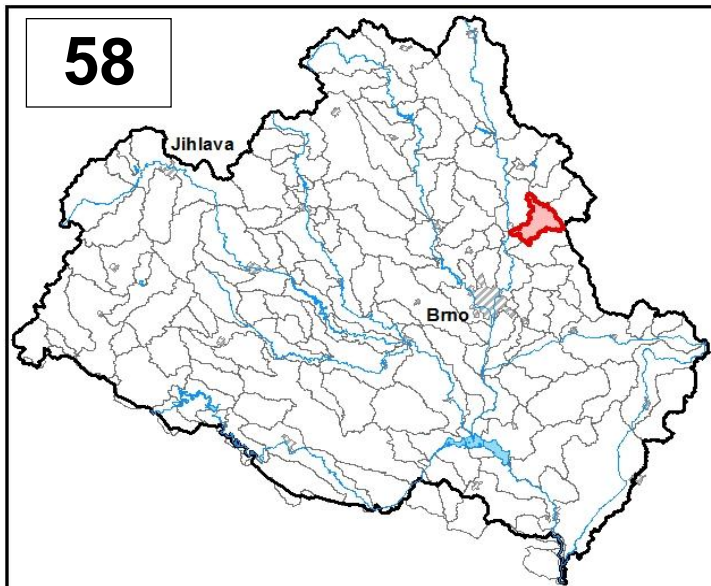


Průvodní list útvaru povrchových vod Plánu oblasti povodí Dyje 2010 - 2015

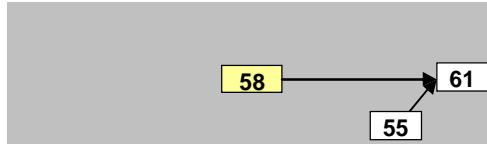
<b>Punkva po ústí do toku Svitava</b>		Pracovní číslo VÚ	<b>D058</b>
Kraj (kraje)	Jihomoravský	ID	41520000
Vodoprávní úřad (úřady)	Blansko	ČHP	4-15-02-092

1. Charakteristika vodního útvaru



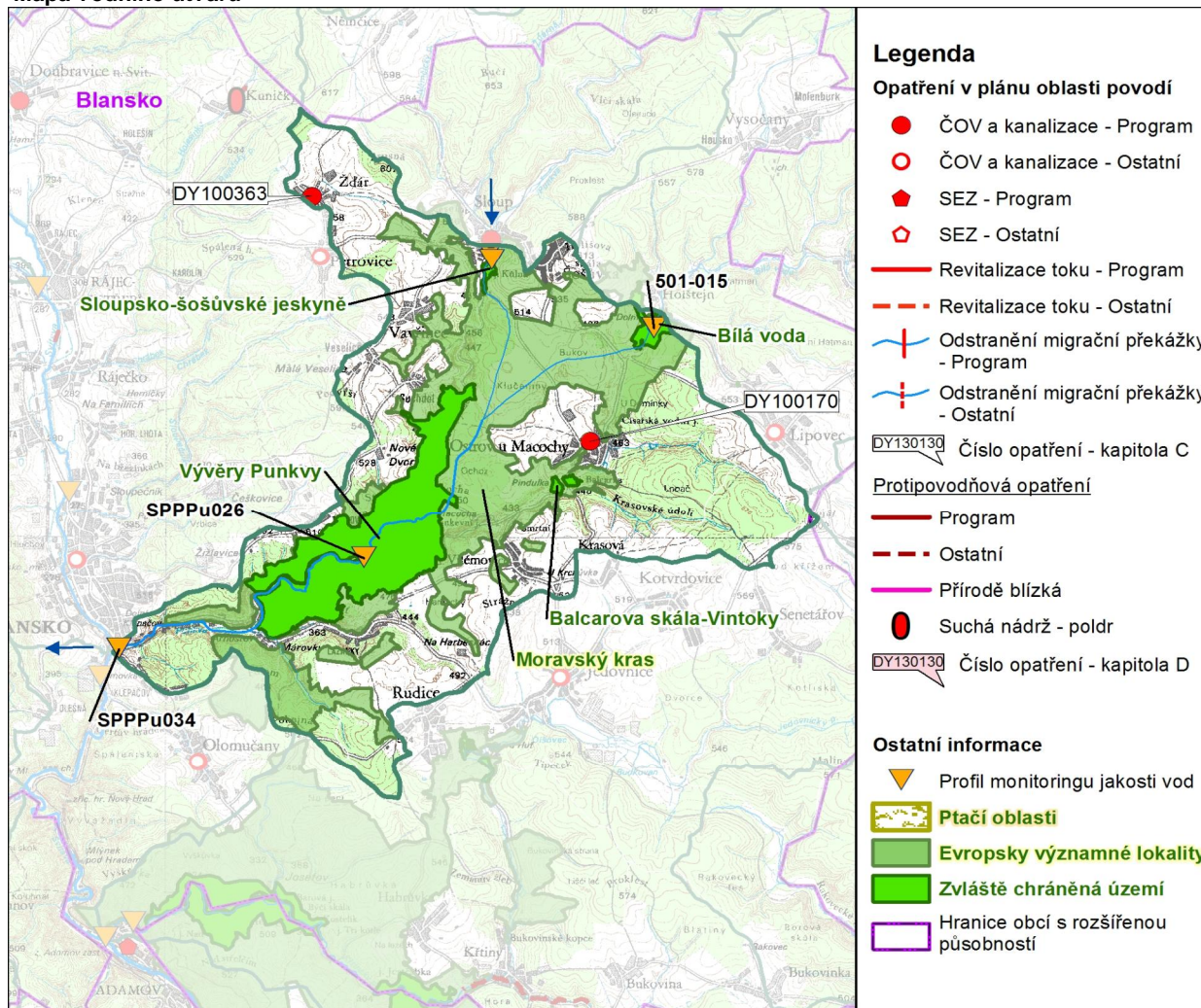
Počet obyvatel	3 718
Kategorie	řeka
Typ	42225
Ekoregion	Centrální Vysočina
Nadmořská výška [m n. m.]	200-500
Geologický typ	vápňitý
Řád Strahlera	5
Plocha povodí [km <sup>2</sup> ]	54,69
Délka páteřního toku [km]	7,2
Staničení páteřního toku [km]	0,0-7,2

Návaznost vodních útvarů



Hydrologické charakteristiky uzávěrového profilu (neověřená data) [m <sup>3</sup> /s]	Q <sub>a</sub>	0,959
	Q <sub>330d</sub>	0,347
	Q <sub>1</sub>	8,99
	Q <sub>100</sub>	42,7

Mapa vodního útvaru



Využití území		
Popis	%	km <sup>2</sup>
Umělé přetvořené plochy	5,5	3,0
Orná půda	38,1	20,8
Trvalé plodiny	0,0	0,0
Travní porosty	2,8	1,5
Směšené zemědělské oblasti	7,4	4,1
Les, polopřírodní vegetace	46,3	25,3
Mokřady	0,0	0,0
Vody	0,0	0,0

## 2. Chráněná území vázaná na vodní prostředí

ID	Název CHÚ	Druh
1930	Balcarova skála-Vintoky	PR
1186	Bílá voda	PR
2070	Sloupsko-šošůvské jeskyně	PR
290	Vývěry Punkvy	oko
CZ0624130	Moravský kras	EVL

\*) EVL - evropsky významná lokalita, PO - ptačí oblast

PP - přírodní památka, PR - přírodní rezervace

## 3. Užívání vody (stav z VH bilance roku 2008)

Odběry vody povrchové				
Odvětví	Skutečné		Povolené	Počet odb.
	tis.m <sup>3</sup> /rok	l/s	tis.m <sup>3</sup> /rok	
vodovody				
zeměděl.				
energetika				
průmysl	271,5	8,6	720,0	1
ostatní				
celkem	271,5	8,6	720,0	1

Výčet odběrů	Vodní tok	Účel *	l/s
ČKD Blansko Strojírny	Punkva	P	8,6

Vypouštění vod				
Odvětví	Skutečné		Povolené	Počet vyp.
	tis.m <sup>3</sup> /rok	l/s	tis.m <sup>3</sup> /rok	
komunální	136,1	4,3	206,3	2
zeměděl.				
energetika				
průmysl	254,4	8,1	445,4	3
ostatní				
celkem	390,5	12,4	651,7	5

Výčet vypouštění	Vodní tok	Typ *	l/s
Druhá slévárna Blansko	Punkva	P	7,5
Sloup ČOV	Punkva přec	K	2,8
Ostrov ČOV	Bílá voda	K	1,5
Blansko Strojírny, ČOV SO	Punkva	P	0,5
Druhá slévárna Blansko Č	Punkva	P	0,1

\* V - veřejné vodovody, K - komunální vypouštění, Z - zemědělství, E - energetika, P - průmysl, J - ostatní

Odběry vody podzemní				
Odvětví	Skutečné		Povolené	Počet odb.
	tis.m <sup>3</sup> /rok	l/s	tis.m <sup>3</sup> /rok	
vodáren.	255,6	8,1	296,0	4
ostatní				
celkem	255,6	8,1	296,0	4

Významné odběry	Místo	Účel *	l/s
VAS Boskovice - Žďár	Žďár u Blar	V	5,7
Ostrov-Balcarcka HV 103-1	Krasová	V	1,2
Němčice-Skalka	Němčice	V	0,6
VAS Boskovice - Lažánky	Lažánky u t	V	0,5

Bodové znečištění - souhrnné údaje [t/rok]				
BSK <sub>5</sub>	CHSK <sub>Cr</sub>	N-NH <sub>4</sub>	N <sub>anorg</sub>	P <sub>celk.</sub>
4,589	17,446	0,559	2,193	0,485

Plošné znečištění	
Dusík - bilanční přebytek [kg/ha/rok]	43,41
Fosfor - vstup erozí [kg/ha/rok]	0,80
Podíl plochy zranitelných oblastí [%]	96,0

Další vlivy	

Významná akumulace vody			
Nádrž	Vodní tok	Obj. [mil.m <sup>3</sup> ]	Odběr [mil.m <sup>3</sup> /r]

Významný převod vody	
Název	Kapacita [m <sup>3</sup> /s]

## 4. Monitoring jakosti povrchových vod v období 2005 - 2010

Kód profilu	Vodní tok	Název	Říční km	Reprezentativní	Použit pro hodnocení	Poznámka
SPPPu026	Punkva	Skalní Mlýn u Blanska	4,3	ne	ano	
SPPPu034	Punkva	ústí	0,2	ano	ano	
501-015	Bílá voda	Lipovec u Blanska		ano	ano	

## 5. Hodnocení stavu vodního útvaru

Profily použité pro hodnocení									
Kód profilu	Tok		Název	Ukazatele překračující limity				Poznámka	
SPPPu034	Punkva		ústí						
<b>Ekologický stav</b>									
FYZIKÁLNĚ-CHEMICKÉ SLOŽKY				BIOLOGICKÉ SLOŽKY					
V.F-CH.L.		SPECIF. ZNEČ. L.		RYBY		BENTOS		CHLOROFYL	
Přímé	Nepřímé	Přímé	Nepřímé	Přímé	Nepřímé	Přímé	Nepřímé	Přímé	Nepřímé
N	-	V	V	PN	b	V	N	-	-
nevyhovující		vyhovující		nevyhovující		vyhovující			
nevyhovující				nevyhovující					
nevyhovující									
dusičnany									

Chemický stav			
SYNTECKÉ LÁTKY		KOVY	
Přímé	Nepřímé	Přímé	Nepřímé
V	V	N	PN
vyhovující		pot. nevyhovující	
pot. nevyhovující			
		Hg	Cd, Hg

Celkový stav VU	
Ekologický stav	Chemický stav
nevyhovující	pot. nevyhovující
Celkový stav	
nevyhovující	

Silně ovlivněný vodní útvar	
HMWB	Důvody vymezení
ano	výroba el.en., ochrana před povodněmi, zásobování vodou, urbanizace

Vyvětlivky: V - vyhovující, PN - potenciálně nevyhovující, N - nevyhovující, HMWB - silně ovlivněný vodní útvar

\*) dle předběžného vymezení HMWB byl vodní útvar vyhodnocen jako přírodní nebo silně ovlivněný a následně zařazen do skupiny:

A - vodní útvary s nenávratně změněným stavem bránícím dosažení dobrého ekol. stavu a se zřejmě nenahraditelným užíváním

B - vodní útvary s vysokou pravděpodobností nedosažení dobrého ekologického stavu,

C - vodní útvary s rizikem nedosažení dobrého ekol. stavu, které však bude nutné posoudit po ustanovení referenčních podmínek.

Hydromorfologické ukazatele								
Vodní tok (správce *)	Délka [km]	Říční kontinuum - počet		Vzdouvání	Zpevnění břehů a koryta	Podélné hráze	Zastavěná území	Zatrubnění
		překážek	s rybochody					
Punkva (Pov)	7,2	4	0	0,3	4			

\*) PM - Povodí Moravy, s.p., ZVHS - Zemědělská vodohospodářská správa, LČR - Lesy České republiky, s.p.

## 6. Záplavová území

Úseky toků se stanoveným záplavovým územím			
Tok	Říční km	Správce	Záplavové území stanoveno kým, kdy

## 7. Návrh opatření ve vodním útvaru

Opatření k dosažení cílů ochrany vod jako složky životního prostředí			
Kanalizace a ČOV			
ID opatření	Název opatření	Prog. opatř.	Poznámka
DY100170	Ostrov u Macochy - doplnění technologie na ČOV	Ano	
DY100363	Žďár v Moravském krasu - splašková kanalizační síť a ochrana vod Žďárského potoka	Ano	

Staré ekologické zátěže				
ID opatření	Název opatření	Obec	Prog. opatř.	Poznámka

Revitalizace vodních toků a odstraňování migračních překážek				
ID opatření	Název opatření	Správce v.t.*	Prog. opatř.	Poznámka

\* ) PM - Povodí Moravy, s.p., ZVHS - Zemědělská vodohospodářská správa, LČR - Lesy České republiky, s.p.

Obecná opatření		
ID opatření	Název opatření	Poznámka

Opatření na úseku ochrany před povodněmi				
ID opatření	Tok, lokalita (správce)	Ř. km	Navrhované opatření	Poznámka
	Krasovský potok, Ostrov u Macochy (LČR)		Protipovodňová opatření	záměry navrhovatelů

Suché nádrže				
ID opatření	Název opatření	Obec	Prog. opatř.	Poznámka

Plánované komplexní pozemkové úpravy			
Katastrální území	Obec	Pozemkový úřad	Poznámka
Kotvrdovice	Kotvrdovice	Blansko	zahájení přípravy 2007
Suchdol v Moravském krasu	Vavřinec	Blansko	zahájení přípravy 2008
Holštejn	Holštejn	Blansko	zahájení přípravy 2009
Ostrov u Macochy	Ostrov u Macochy	Blansko	zahájení přípravy 2009
Vilémovice u Macochy	Vilémovice	Blansko	zahájení přípravy 2009
Jedovnice	Jedovnice	Blansko	zahájení přípravy 2011
Lažánky u Blanska	Blansko	Blansko	zahájení přípravy 2011
Rudice	Rudice	Blansko	zahájení přípravy 2011
Lipovec u Blanska	Lipovec	Blansko	zahájení přípravy 2012
Klepačov	Blansko	Blansko	zahájení přípravy 2013
Olomučany	Olomučany	Blansko	zahájení přípravy 2013
Těchov	Blansko	Blansko	zahájení přípravy 2013
Petrovice u Blanska	Petrovice	Blansko	zahájení přípravy 20114

8. Odhad dopadu  
opatření k r. 2015  
na celkový stav

**Celk. stav VÚ**  
nevyhovující

Poznámky k navrhovaným opatřením: