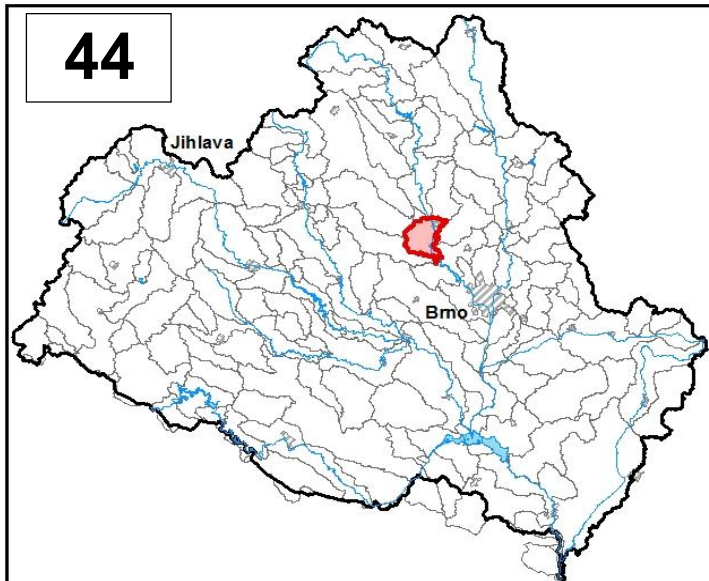


Průvodní list útvaru povrchových vod Plánu oblasti povodí Dyje 2010 - 2015

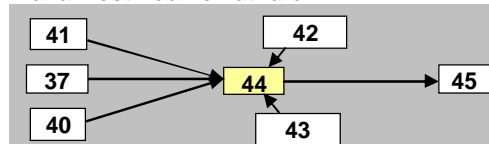
Svratka po vzduší nádrže Brněnská		Pracovní číslo VÚ	D044
Kraj (kraje)	Jihomoravský	ID	41410000
Vodoprávní úřad (úřady)	Tišnov, Kuřim	ČHP	4-15-01-141

1. Charakteristika vodního útvaru



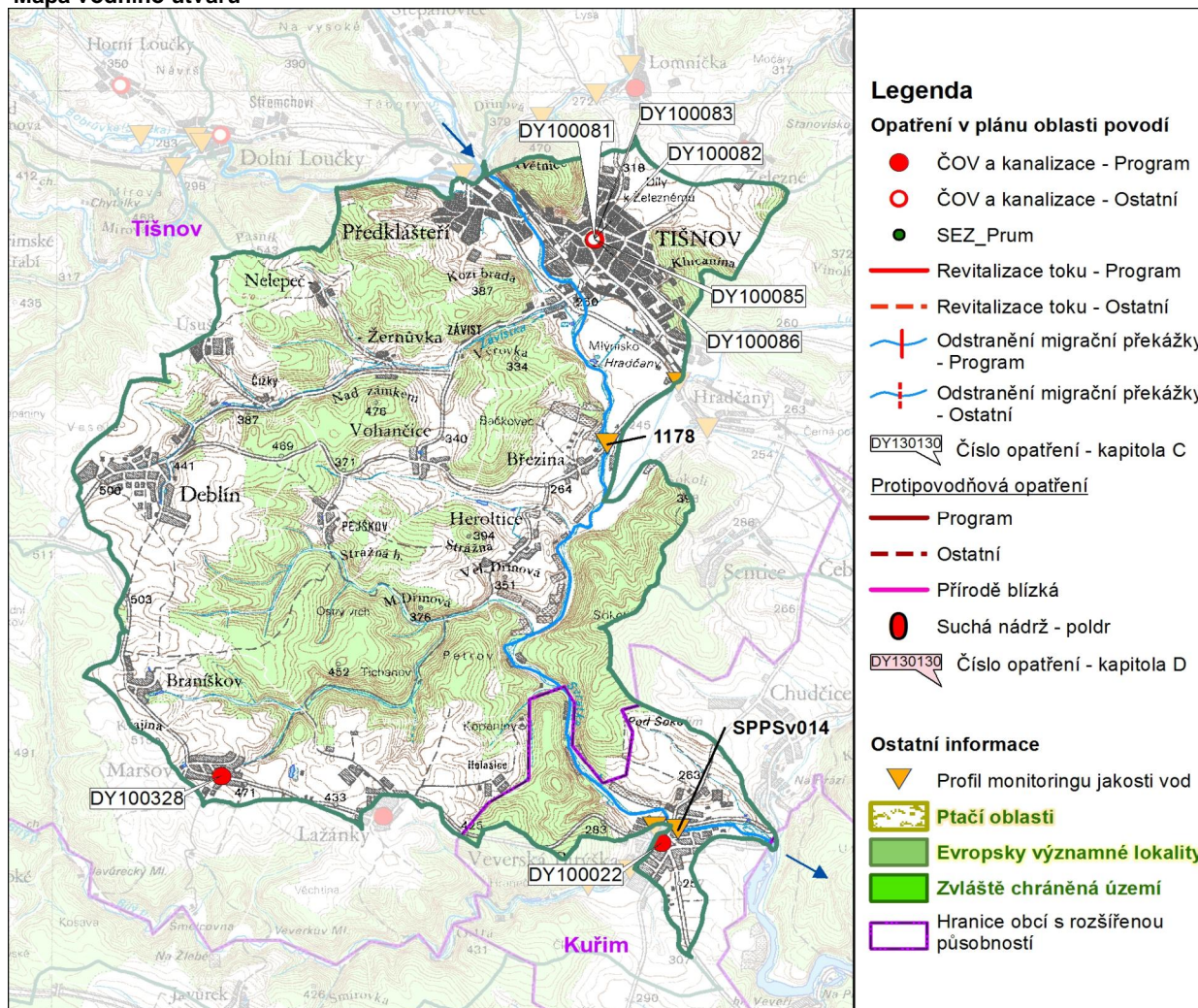
Počet obyvatel	14 759
Kategorie	řeka
Typ	42136
Ekoregion	Centrální Vysočina
Nadmořská výška [m n. m.]	200-500
Geologický typ	křemitý
Řád Strahlera	6
Plocha povodí [km ²]	58,47
Délka páteřního toku [km]	13,2
Staničení páteřního toku [km]	65,6-78,8

Návaznost vodních útvarů



Hydrologické charakteristiky uzávěrového profilu (neověřená data) [m ³ /s]	Q _a	7,96
	Q _{330d}	1,91
	Q ₁	64,0
	Q ₁₀₀	280

Mapa vodního útvaru



Legenda

Opatření v plánu oblasti povodí

- ČOV a kanalizace - Program
- ČOV a kanalizace - Ostatní
- SEZ_Prum
- Revitalizace toku - Program
- - - Revitalizace toku - Ostatní
- Odstranění migrační překážky - Program
- - - Odstranění migrační překážky - Ostatní

DY130130 Číslo opatření - kapitola C

Protipovodňová opatření

- Program
 - - - Ostatní
 - Přírodě blízká
 - Suchá nádrž - poldr
- DY130130 Číslo opatření - kapitola D

Ostatní informace

- ▼ Profil monitoringu jakosti vod
- Ptačí oblasti
- Evropsky významné lokality
- Zvláště chráněná území
- Hranice obcí s rozšířenou působností

5. Hodnocení stavu vodního útvaru

Profily použité pro hodnocení									
Kód profilu	Tok		Název		Ukazatele překračující limity				Poznámka
SPPSv014	Svratka		Veverská Bítýška						
Ekologický stav									
FYZIKÁLNĚ-CHEMICKÉ SLOŽKY				BIOLOGICKÉ SLOŽKY					
V.F-CH.L.		SPECIF. ZNEČ. L.		RYBY		BENTOS		CHLOROFYL	
Přímé	Nepřímé	Přímé	Nepřímé	Přímé	Nepřímé	Přímé	Nepřímé	Přímé	Nepřímé
V	-	V	V	PN	c	V	V	V	V
vyhovující		vyhovující		pot. nevyhovující		vyhovující		vyhovující	
pot. nevyhovující				pot. nevyhovující				vyhovující	
pot. nevyhovující									

Chemický stav			
SYNTECKÉ LÁTKY		KOVY	
Přímé	Nepřímé	Přímé	Nepřímé
V	V	N	N
vyhovující		nevyhovující	
nevyhovující			
		Hg	Hg

Celkový stav VU	
Ekologický stav	Chemický stav
pot. nevyhovující	nevyhovující
Celkový stav	
nevyhovující	

Silně ovlivněný vodní útvar	
HMWB	Důvody vymezení
ne	

Vyvětlivky: V - vyhovující, PN - potenciálně nevyhovující, N - nevyhovující, HMWB - silně ovlivněný vodní útvar

*) dle předběžného vymezení HMWB byl vodní útvar vyhodnocen jako přírodní nebo silně ovlivněný a následně zařazen do skupiny:

A - vodní útvary s nenávratně změněným stavem bránícím dosažení dobrého ekol. stavu a se zřejmě nenahraditelným užíváním

B - vodní útvary s vysokou pravděpodobností nedosažení dobrého ekologického stavu,

C - vodní útvary s rizikem nedosažení dobrého ekol. stavu, které však bude nutné posoudit po ustanovení referenčních podmínek.

Hydromorfologické ukazatele								
Vodní tok (správce *)	Délka [km]	Říční kontinuum - počet		Vzdouvání	Zpevnění břehů a koryta	Podélné hráze	Zastavěná území	Zatrubnění
		překážek	s rybochody					
Svratka (Pov)	13,2	5	0	2,1	2,6	2,4		

*) PM - Povodí Moravy, s.p., ZVHS - Zemědělská vodohospodářská správa, LČR - Lesy České republiky, s.p.

6. Záplavová území

Úseky toků se stanoveným záplavovým územím			
Tok	Říční km	Správce	Záplavové území stanoveno kým, kdy
Svratka	65,520 - 97,800	PM	KÚ JHM, 11/2005

7. Návrh opatření ve vodním útvaru

Opatření k dosažení cílů ochrany vod jako složky životního prostředí			
Kanalizace a ČOV			
ID opatření	Název opatření	Prog. opatř.	Poznámka
DY100022	Veverská Bítýška - rekonstrukce ČOV, dobudování kanalizace	Ano	
DY100081	Tišnov ČOV - dostavba III.stupně	Ne	
DY100082	Tišnov - Předklášteří I. Etapa - výstavba a rekonstrukce kanalizace	Ano	
DY100083	Tišnov - Předklášteří - II. Etapa - výstavba a rekonstrukce kanalizace	Ne	
DY100085	Tišnov - Hradčany - výstavba kanalizace	Ne	
DY100086	Tišnov- Březina, Heroltice, Vohančice - výstavba kanalizace	Ne	
DY100328	Maršov - výstavba kanalizace a ČOV	Ano	

Staré ekologické zátěže				
ID opatření	Název opatření	Obec	Prog. opatř.	Poznámka

Revitalizace vodních toků a odstraňování migračních překážek				
ID opatření	Název opatření	Správce v.t.*	Prog. opatř.	Poznámka

*) PM - Povodí Moravy, s.p., ZVHS - Zemědělská vodohospodářská správa, LČR - Lesy České republiky, s.p.

Obecná opatření		
ID opatření	Název opatření	Poznámka

Opatření na úseku ochrany před povodněmi				
ID opatření	Tok, lokalita (správce)	Ř. km	Navrhované opatření	Poznámka
	Svratka, Březina (PM)		Studie proveditelnosti PPO obce Březina	záměry navrhovatelů

Suché nádrže				

Plánované komplexní pozemkové úpravy			
Katastrální území	Obec	Pozemkový úřad	Poznámka
Chudčice	Chudčice	Brno - venkov	
Lažánky u Blanska	Blansko	Brno - venkov	
Sentice	Sentice	Brno - venkov	

8. Odhad dopadu opatření k r. 2015 na celkový stav

Celk. stav VÚ
nevyhovující

Poznámky k navrhovaným opatřením: