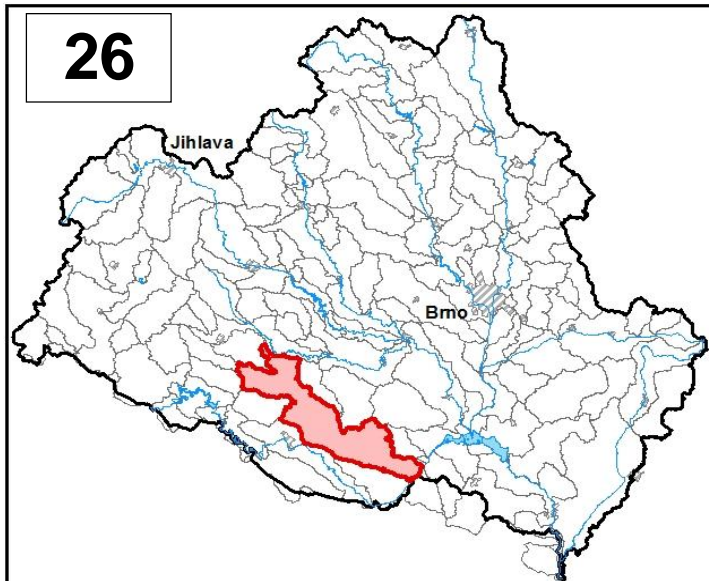


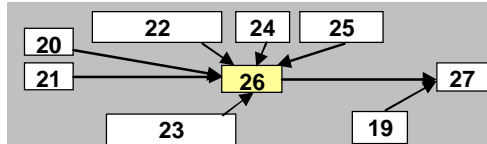
Průvodní list útvary povrchových vod Plánu oblasti povodí Dyje 2010 - 2015

Jevišovka po ústí do toku Dyje		Pracovní číslo VÚ	D026
Kraj (kraje)	Jihomoravský	ID	41260000
Vodoprávní úřad (úřady)	Znojmo	ČHP	4-14-03-049

1. Charakteristika vodního útvaru

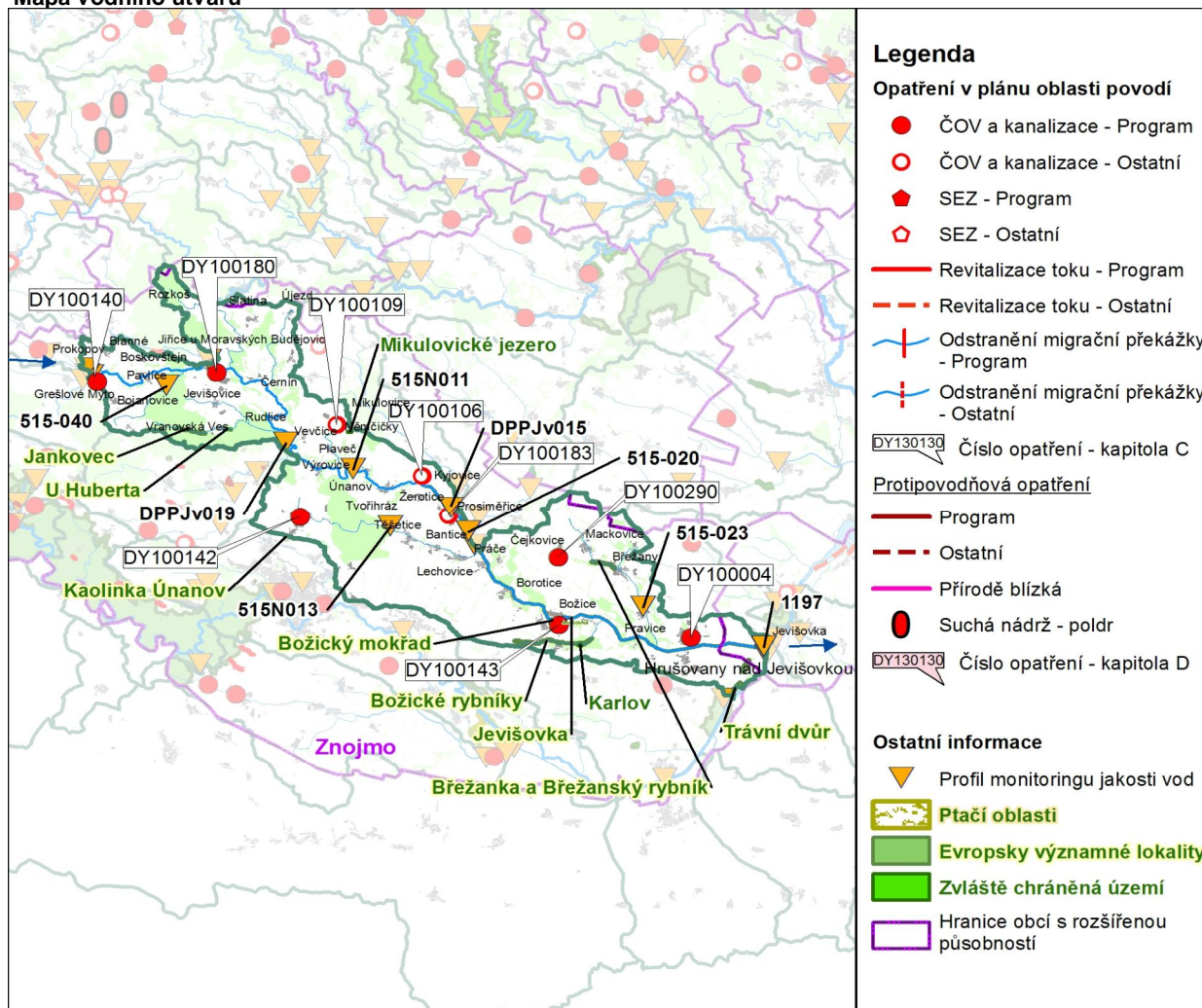


Návaznost vodních útvarů



Hydrologické charakteristiky uzávěrového profilu (neověřená data) [m³/s]	Q _a	1,03
	Q _{330d}	0,137
	Q ₁	6,50
	Q ₁₀₀	79,4

Mapa vodního útvaru



Legenda

Opatření v plánu oblasti povodí

- ČOV a kanalizace - Program
- ČOV a kanalizace - Ostatní
- ◆ SEZ - Program
- ◇ SEZ - Ostatní
- Revitalizace toku - Program
- - - Revitalizace toku - Ostatní
- Odstranění migrační překážky - Program
- - - Odstranění migrační překážky - Ostatní

Protipovodňová opatření

- Program
- - - Ostatní
- Přírodě blízká
- Suchá nádrž - poldr

Ostatní informace

- ▼ Profil monitoringu jakosti vod
- ▭ Ptačí oblasti
- ▭ Evropsky významné lokality
- ▭ Zvláště chráněná území
- ▭ Hranice obcí s rozšířenou působností

DY130130 Číslo opatření - kapitola C

DY130130 Číslo opatření - kapitola D

Využití území		
Popis	%	km ²
Umělé přetvořené plochy	3,7	13,3
Orná půda	69,2	250,9
Trvalé plodiny	2,0	7,1
Travní porosty	0,2	0,9
Smišené zemědělské oblasti	3,8	13,9
Les, polopřirodní vegetace	20,9	75,6
Mokřady	0,0	0,0
Vody	0,2	0,8

2. Chráněná území vázaná na vodní prostředí

ID	Název CHÚ	Druh
162	Karlovo	PR
2021	Mikulovické jezero	PP
CZ0623798	Božické rybníky	EVL
CZ0623772	Božický mokřad	EVL
CZ0623004	Břežanka a Břežanský rybník	EVL
CZ0623348	Jankovec	EVL
CZ0623041	Jevišovka	EVL
CZ0623368	Kaolinka Únanov	EVL
CZ0623046	Travní dvůr	EVL
CZ0623367	U Huberta	EVL

*) EVL - evropsky významná lokalita, PO - ptačí oblast

PP - přírodní památka, PR - přírodní rezervace

3. Užívání vody (stav z VH bilance roku 2008)

Odběry vody povrchové				
Odvětví	Skutečné		Povolené	Počet odb.
	tis.m ³ /rok	l/s	tis.m ³ /rok	
vodovody				
zeměděl.	311,0	9,9	689,0	2
energetika				
průmysl	34,50	1,1	0,0	1
ostatní				
celkem	345,5	11,0	689,0	3

Výčet odběrů	Vodní tok	Účel *	l/s
Pomona Těšetice	Únanovka	Z	7,7
Závlahy Jevišovka-Zerotic	Jevišovka	Z	2,2
Cukrovar Hrušovany n. J.	Jevišovka	P	1,1

* V - veřejné vodovody, K - komunální vypouštění, Z - zemědělství, E - energetika, P - průmysl, J - ostatní

Vypouštění vod				
Odvětví	Skutečné		Povolené	Počet vyp.
	tis.m ³ /rok	l/s	tis.m ³ /rok	
komunální	263,5	8,4	525,1	8
zeměděl.				
energetika				
průmysl	241,2	7,6	380,0	2
ostatní				
celkem	504,7	16,0	905,1	10

Výčet vypouštění	Vodní tok	Typ *	l/s
Hrušovany n. J. ČOV	Jevišovka	P	6,4
Svazek obcí pro VaK - ČOV	Jevišovka	K	1,8
VAS Znojmo - ČOV Božice	Jevišovka	K	1,4
VAS Znojmo-Únanov ČOV	Únanovka	K	1,2
Obec Břežany ČOV	Břežanka	K	1,2
Cukrovar Hrušovany n. J.	Jevišovka	P	1,2
ČOV Jevišovice	Jevišovka	K	1,0
ČOV Prosiměřice	Jevišovka	K	0,8
ČOV Těšetice	Únanovka	K	0,6
Obec Mackovice ČOV	Břežanka	K	0,3

Odběry vody podzemní				
Odvětví	Skutečné		Povolené	Počet odb.
	tis.m ³ /rok	l/s	tis.m ³ /rok	
vodáren.	695,1	22,0	907,2	15
ostatní	150,1	4,8	220,0	10
celkem	845,2	26,8	1127,2	25

Významné odběry	Místo	Účel *	l/s
vrty S8/II a H1	Hrušovany	V	4,5
vt HV601	Č. Křídlovic	V	3,7
vt HV602	Č. Křídlovic	V	3,6
dalších 22 odběrů			15,05

Významná akumulace vody			
Nádrž	Vodní tok	Obj. [mil.m ³]	Odběr [mil.m ³ /r]
Výrovce	Jevišovka	3,57	0,031

Bodové znečištění - souhrnné údaje [t/rok]				
BSK ₅	CHSK _{Cr}	N-NH ₄	N _{anorg}	P _{celk.}
6,265	27,483	2,957	7,246	1,621

Plošné znečištění	
Dusík - bilanční přebytek [kg/ha/rok]	53,96
Fosfor - vstup erozí [kg/ha/rok]	0,62
Podíl plochy zranitelných oblastí [%]	100,0

Další vlivy	
nevyhovující doprovod vodních toků	

Významný převod vody	
Název	Kapacita [m ³ /s]

4. Monitoring jakosti povrchových vod v období 2005 - 2010

Kód profilu	Vodní tok	Název	Ríční km	Reprezentativní	Použit pro hodnocení	Poznámka
1197	Jevišovka	Jevišovka	0,6	ano	ano	
DPPJv015	Jevišovka	Prosiměřice	26,3	ne	ano	
DPPJv019	Jevišovka	Rudlice	42,5	ne	ne	
515-020	Jevišovka			ne	ano	
515-023	Břežanka			ne	ano	
515-040	Stanůvka	Boskovštejn	1,6	ne	ano	
515N011	Jevišovka			ne	ano	
515N013	Únanovka			ne	ano	

5. Hodnocení stavu vodního útvaru

Profily použité pro hodnocení									
Kód profilu	Tok			Název	Ukazatele překračující limity				Poznámka
1197	Jevišovka			Jevišovka					
Ekologický stav									
FYZIKÁLNĚ-CHEMICKÉ SLOŽKY				BIOLOGICKÉ SLOŽKY					
V.F-CH.L.		SPECIF. ZNEČ. L.		RYBY		BENTOS		CHLOROFYL	
Přímé	Nepřímé	Přímé	Nepřímé	Přímé	Nepřímé	Přímé	Nepřímé	Přímé	Nepřímé
N	-	V	V	PN	b	V	N	-	-
nevyhovující		vyhovující		nevyhovující		vyhovující			
nevyhovující				nevyhovující					
nevyhovující									
fosfor, dusičnany									

Chemický stav			
SYNTECKÉ LÁTKY		KOVY	
Přímé	Nepřímé	Přímé	Nepřímé
V	V	V	V
vyhovující		vyhovující	
vyhovující			

Celkový stav VU	
Ekologický stav	Chemický stav
nevyhovující	vyhovující
Celkový stav	
nevyhovující	

Silně ovlivněný vodní útvar	
HMWB	Důvody vymezení
ano	ochrana před povodněmi, rekreace, urbanizace, zásobování vodou zemědělství a lesnictví

Vyvětlivky: V - vyhovující, PN - potenciálně nevyhovující, N - nevyhovující, HMWB - silně ovlivněný vodní útvar

*) dle předběžného vymezení HMWB byl vodní útvar vyhodnocen jako přírodní nebo silně ovlivněný a následně zařazen do skupiny:

A - vodní útvary s nenávratně změněným stavem bránícím dosažení dobrého ekol. stavu a se zřejmě nenahraditelným užíváním

B - vodní útvary s vysokou pravděpodobností nedosažení dobrého ekologického stavu,

C - vodní útvary s rizikem nedosažení dobrého ekol. stavu, které však bude nutné posoudit po ustanovení referenčních podmínek.

Hydromorfologické ukazatele								
Vodní tok (správce *)	Délka [km]	Říční kontinuum - počet		Vzdouvání	Zpevnění břehů a koryta	Podélné hráze	Zastavěná území	Zatrubnění
		překážek	s rybochody					
Břežanka (ZVHS)	11,2	3	0	0,7	5,4			
Hluboký potok (LČR)	9,2							
Jevišovka (Pov)	64,6	19	0	8,3	32,9	30		
Kroužský potok (LČR)	6							
Příční potok (LČR)	6							
Slatínský potok (ZVHS)	8,8	5	0	1,2	2,9			
Stanůvka (ZVHS)	6,8	1	0	0,2	5,3			
Únanovka (ZVHS)	14,6	3	0	2	4,9			

*) PM - Povodí Moravy, s.p., ZVHS - Zemědělská vodohospodářská správa, LČR - Lesy České republiky, s.p.

6. Záplavová území

Úseky toků se stanoveným záplavovým územím			
Tok	Říční km	Správce	Záplavové území stanoveno kým, kdy
Jevišovka	0,000 - 69,610	PM	KÚ JHM, 08/2005

7. Návrh opatření ve vodním útvaru

Opatření k dosažení cílů ochrany vod jako složky životního prostředí			
Kanalizace a ČOV			
ID opatření	Název opatření	Prog. opatř.	Poznámka
DY100004	Hrušovany nad Jevišovkou - intenzifikace ČOV, dostavba a rekonstrukce kanalizace	Ano	
DY100106	Žerotice - výstavba kanalizace a ČOV	Ne	
DY100109	Mikulovice - výstavba kanalizace a ČOV	Ne	
DY100140	Grešlové Mýto - výstavba ČOV a napojení obcí při Formanské cestě	Ano	
DY100142	Únanov - dostavba kanalizace a rekonstrukce ČOV	Ano	
DY100143	Božice - dostavba kanalizace, úprava ČOV	Ano	
DY100180	Jevišovice II. Etapa - dostavba kanalizace, připojení obcí Střelice, Černín	Ano	
DY100183	Prosiměřice - rekonstrukce ČOV a kanalizace, napojení obce Vítonice	Ne	
DY100290	Čejkovice - výstavba kanalizace s výtlačkem do obce Břežany	Ano	

Staré ekologické zátěže				
ID opatření	Název opatření	Obec	Prog. opatř.	Poznámka

Revitalizace vodních toků a odstraňování migračních překážek				
ID opatření	Název opatření	Správce v.t.*	Prog. opatř.	Poznámka

*) PM - Povodí Moravy, s.p., ZVHS - Zemědělská vodohospodářská správa, LČR - Lesy České republiky, s.p.

Obecná opatření		
ID opatření	Název opatření	Poznámka
DY100291	Drobní znečišťovatelé a menší obce do 2000 obyvatel	

Opatření na úseku ochrany před povodněmi				
ID opatření	Tok, lokalita (správce)	R. km	Navrhované opatření	Poznámka
	řička Únanovka, Bantice (ZVHS)		Protierozní a protipovodňová opatření Bantice, II.etapa "U silnice"	
	Jevišovka, Hrušovany nad Jevišovkou (PM)		Studie proveditelnosti PPO Hrušovany nad Jevišovkou	
	Jevišovka, Jevišovka (PM)		Protipovodňová opatření	

Plánované komplexní pozemkové úpravy			
Katastrální území	Obec	Pozemkový úřad	Poznámka
Hodonice	Hodonice	Znojmo	zahájení přípravy 2008

8. Odhad dopadu opatření k r. 2015 na celkový stav

Celk. stav VU
nevyhovující

Poznámky k navrhovaným opatřením: