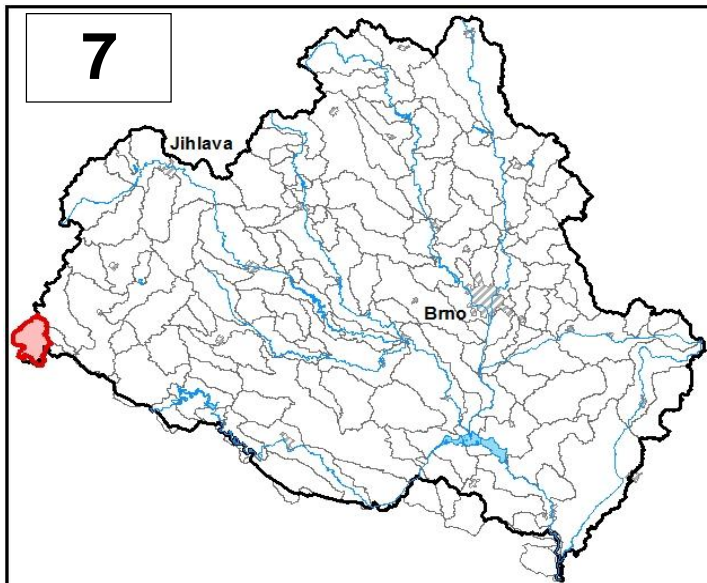


Průvodní list útvaru povrchových vod Plánu oblasti povodí Dyje 2010 - 2015

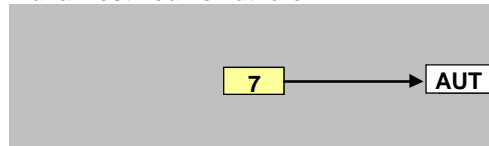
<b>Pstruhovec po státní hranici</b>		Pracovní číslo VÚ	<b>D007</b>
Kraj (kraje)	Jihočeský	ID	41115000
Vodoprávní úřad (úřady)	Jindřichův Hradec, Dačice	ČHP	4-14-01-067

1. Charakteristika vodního útvaru



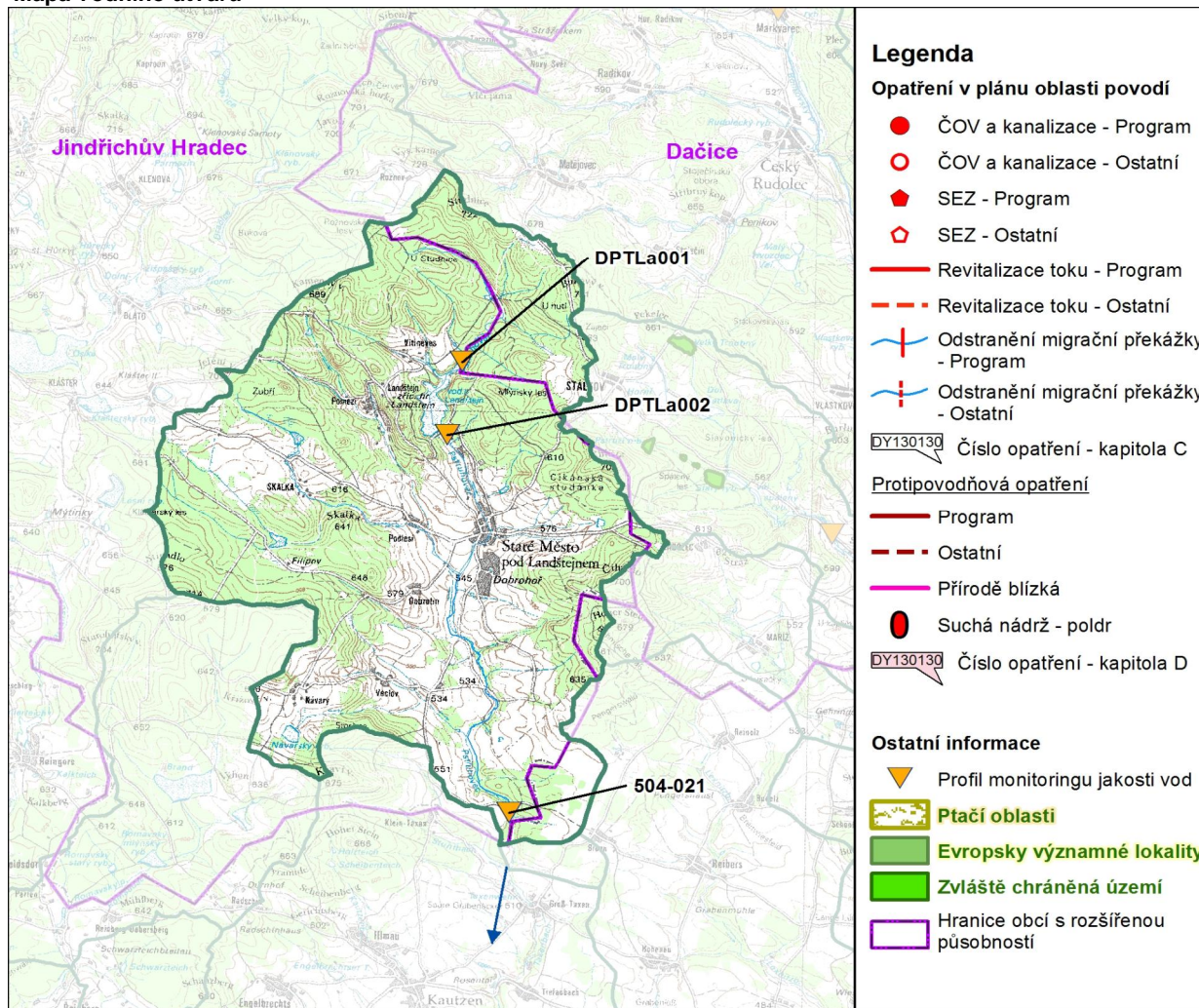
Počet obyvatel	586
Kategorie	řeka
Typ	42114
Ekoregion	Centrální Vysočina
Nadmořská výška [m n. m.]	200-500
Geologický typ	křemitý
Řád Strahlera	4
Plocha povodí [km <sup>2</sup> ]	60,43
Délka páteřního toku [km]	14,3
Staničení páteřního toku [km]	0,0-14,3

Návaznost vodních útvarů



Hydrologické charakteristiky uzávěrového profilu (neověřená data) [m <sup>3</sup> /s]	Q <sub>a</sub>	0,090
	Q <sub>330d</sub>	0,009
	Q <sub>1</sub>	3,00
	Q <sub>100</sub>	36,0

Mapa vodního útvaru



Legenda

Opatření v plánu oblasti povodí

- ČOV a kanalizace - Program
- ČOV a kanalizace - Ostatní
- ◆ SEZ - Program
- ◇ SEZ - Ostatní
- Revitalizace toku - Program
- - - Revitalizace toku - Ostatní
- Odstranění migrační překážky - Program
- - - Odstranění migrační překážky - Ostatní

DY130130 Číslo opatření - kapitola C

Protipovodňová opatření

- Program
  - - - Ostatní
  - Přírodě blízká
  - Suchá nádrž - poldr
- DY130130 Číslo opatření - kapitola D

Ostatní informace

- ▼ Profil monitoringu jakosti vod
- ▭ Ptačí oblasti
- ▭ Evropsky významné lokality
- ▭ Zvláště chráněná území
- ▭ Hranice obcí s rozšířenou působností

Využití území		
Popis	%	km <sup>2</sup>
Umělé přetvořené plochy	0,8	0,5
Orná půda	13,7	8,3
Trvalé plodiny	0,0	0,0
Travní porosty	19,3	11,7
Směšené zemědělské oblasti	3,3	2,0
Les, polopřirodní vegetace	62,3	37,6
Mokřady	0,0	0,0
Vody	0,6	0,4

## 2. Chráněná území vázaná na vodní prostředí

ID	Název CHU	Druh

\*) EVL - evropsky významná lokalita, PO - ptačí oblast  
PP - přírodní památka, PR - přírodní rezervace

## 3. Užívání vody (stav z VH balance roku 2008)

Odběry vody povrchové				
Odvětví	Skutečné		Povolené	Počet odb.
	tis.m <sup>3</sup> /rok	l/s	tis.m <sup>3</sup> /rok	
vodovody	730,2	23,2	1 200,0	1
zeměděl.				
energetika				
průmysl				
ostatní				
celkem	730,2	23,2	1200,0	1

Výčet odběrů	Vodní tok	Účel *	l/s
Landštejn (VN)	Pstruhovec	V	23,2

Vypouštění vod				
Odvětví	Skutečné		Povolené	Počet vyp.
	tis.m <sup>3</sup> /rok	l/s	tis.m <sup>3</sup> /rok	
komunální	18,3	0,6	25,0	1
zeměděl.				
energetika				
průmysl	70,3	2,2	150,0	1
ostatní				
celkem	88,6	2,8	175,0	2

Výčet vypouštění	Vodní tok	Typ *	l/s
St. M. pod Landštejnem ČC	Pstruhovec	P	2,2
VaK JČ - ÚV Landštejn	Pstruhovec	K	0,6

\* V - veřejné vodovody, K - komunální vypouštění, Z - zemědělství, E - energetika, P - průmysl, J - ostatní

Odběry vody podzemní				
Odvětví	Skutečné		Povolené	Počet odb.
	tis.m <sup>3</sup> /rok	l/s	tis.m <sup>3</sup> /rok	
vodáren.				
ostatní				
celkem	0,0	0,0	0,0	0

Významné odběry	Místo	Účel *	l/s

Bodové znečištění - souhrnné údaje [t/rok]				
BSK <sub>5</sub>	CHSK <sub>Cr</sub>	N-NH <sub>4</sub>	N <sub>anorg</sub>	P <sub>celk.</sub>
0,647	3,531	0,992	1,134	0,191
Plošné znečištění				
Dusík - bilanční přebytek [kg/ha/rok]				18,14
Fosfor - vstup erozí [kg/ha/rok]				0,22
Podíl plochy zranitelných oblastí [%]				0,0

Další vlivy	

Významná akumulace vody			
Nádrž	Vodní tok	Obj. [mil.m <sup>3</sup> ]	Odběr [mil.m <sup>3</sup> /r]
Landštejn	Pstruhovec	3,02	0,73

Významný převod vody	
Název	Kapacita [m <sup>3</sup> /s]

## 4. Monitoring jakosti povrchových vod v období 2005 - 2010

Kód profilu	Vodní tok	Název	Říční km	Reprezentativní	Použit pro hodnocení	Poznámka
DPTLa001	Pstruhovec	Landštejn - přítok	11,5	ne	ano	
DPTLa002	Pstruhovec	Landštejn - odtok	8,9	ne	ano	
504-021	Pstruhovec			ano	ano	

## 5. Hodnocení stavu vodního útvaru

Profily použité pro hodnocení									
Kód profilu	Tok	Název	Ukazatele překračující limity				Poznámka		
504-021	Pstruhovec								
Ekologický stav									
FYZIKÁLNĚ-CHEMICKÉ SLOŽKY				BIOLOGICKÉ SLOŽKY					
V.F-CH.L.		SPECIF. ZNEČ. L.		RYBY		BENTOS		CHLOROFYL	
Přímé	Nepřímé	Přímé	Nepřímé	Přímé	Nepřímé	Přímé	Nepřímé	Přímé	Nepřímé
N	-	V	V	PN	c	-	N	-	-
nevyhovující		vyhovující		pot. nevyhovující		nevyhovující			
nevyhovující				nevyhovující					
				nevyhovující					
nevyhovující									
BSK5									

Chemický stav			
SYNTHETICKÉ LÁTKY		KOVY	
Přímé	Nepřímé	Přímé	Nepřímé
V	V	V	V
vyhovující		vyhovující	
vyhovující			

Celkový stav VU	
Ekologický stav	Chemický stav
nevyhovující	vyhovující
Celkový stav	
nevyhovující	

Silně ovlivněný vodní útvar	
HMWB	Důvody vymezení
ne	

Vyvětlivky: V - vyhovující, PN - potenciálně nevyhovující, N - nevyhovující, HMWB - silně ovlivněný vodní útvar

\*) dle předběžného vymezení HMWB byl vodní útvar vyhodnocen jako přírodní nebo silně ovlivněný a následně zařazen do skupiny:

A - vodní útvary s nenávratně změněným stavem bránícím dosažení dobrého ekol. stavu a se zřejmě nenahraditelným užíváním

B - vodní útvary s vysokou pravděpodobností nedosažení dobrého ekologického stavu,

C - vodní útvary s rizikem nedosažení dobrého ekol. stavu, které však bude nutné posoudit po ustanovení referenčních podmínek.

Hydromorfologické ukazatele								
Vodní tok (správce *)	Délka [km]	Říční kontinuum - počet		Vzdouvání	Zpevnění břehů a koryta	Podélné hráze	Zastavěná území	Zatrubnění
		překážek	s rybochody					
Podleský p. (ZVHS)	4,1	2	0	0,2	0,04			
Pstruhovec (Pov)	14,3	7	0	1,8	3,9			

\*) PM - Povodí Moravy, s.p., ZVHS - Zemědělská vodohospodářská správa, LČR - Lesy České republiky, s.p.

## 6. Záplavová území

Úseky toků se stanoveným záplavovým územím			
Tok	Říční km	Správce	Záplavové území stanoveno kým, kdy
Pstruhovec	0,000 - 9,200	PM	KÚ JHC, 11/2008
Úseky toků se zpracovaným, nevyhlášeným záplavovým územím			
Tok	Říční km	Správce	Záplavové území stanoveno kým, kdy
Pstruhovec	0,000 - 13,600	PM	ONV OVLHZ J. Hradec, PŘEDL. 03/1984

## 7. Návrh opatření ve vodním útvaru

Opatření k dosažení cílů ochrany vod jako složky životního prostředí			
Kanalizace a ČOV			
ID opatření	Název opatření	Prog. opatř.	Poznámka

Staré ekologické zátěže				
ID opatření	Název opatření	Obec	Prog. opatř.	Poznámka

Revitalizace vodních toků a odstraňování migračních překážek				
ID opatření	Název opatření	Správce v.t.*	Prog. opatř.	Poznámka

\* ) PM - Povodí Moravy, s.p., ZVHS - Zemědělská vodohospodářská správa, LČR - Lesy České republiky, s.p.

Obecná opatření		
ID opatření	Název opatření	Poznámka
DY100271	Hospodaření v ochranných pásmech vodních zdrojů	
DY100291	Drobní znečišťovatelé a menší obce do 2000 obyvatel	

Opatření na úseku ochrany před povodněmi				
ID opatření	Tok, lokalita (správce)	R. km	Navrhované opatření	Poznámka
	Pstruhovec, Staré Město pod Landštejnem (PM)		Povodí Moravy, s. p.: Zkapacitnění koryta potoka Pstruhovec - studie proveditelnosti	záměry navrhovatelů
	Pstruhovec, Staré Město pod Landštejnem (PM)		Poldr pod Starým městem pod Landštejnem, na ochranu městyse Kautzen na rakouském území	záměry navrhovatelů

Suché nádrže				
ID opatření	Tok, lokalita (správce)	R. km	Navrhované opatření	Poznámka

Plánované komplexní pozemkové úpravy			
Katastrální území	Obec	Pozemkový úřad	Poznámka

8. Odhad dopadu opatření k r. 2015 na celkový stav

Celk. stav VU  
nevyhovující

Poznámky k navrhovaným opatřením: