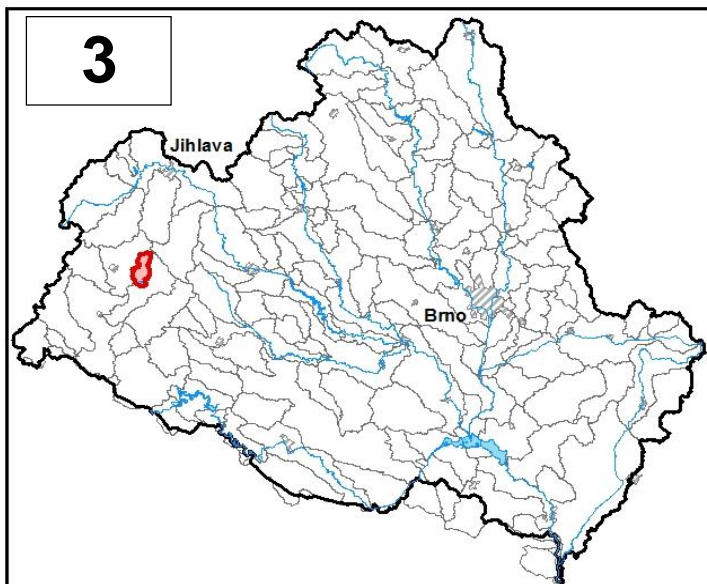


Průvodní list útvary povrchových vod Plánu oblasti povodí Dyje 2010 - 2015

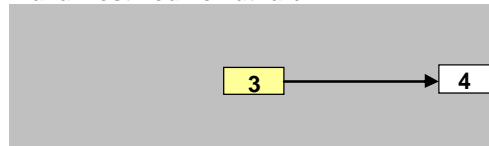
<b>Nádrž Nová Říše</b>		Pracovní číslo VÚ	<b>D003</b>
Kraj (kraje)	Vysočina	ID	414010300010
Vodoprávní úřad (úřady)	Telč	ČHP	4-14-01-030

1. Charakteristika vodního útvaru



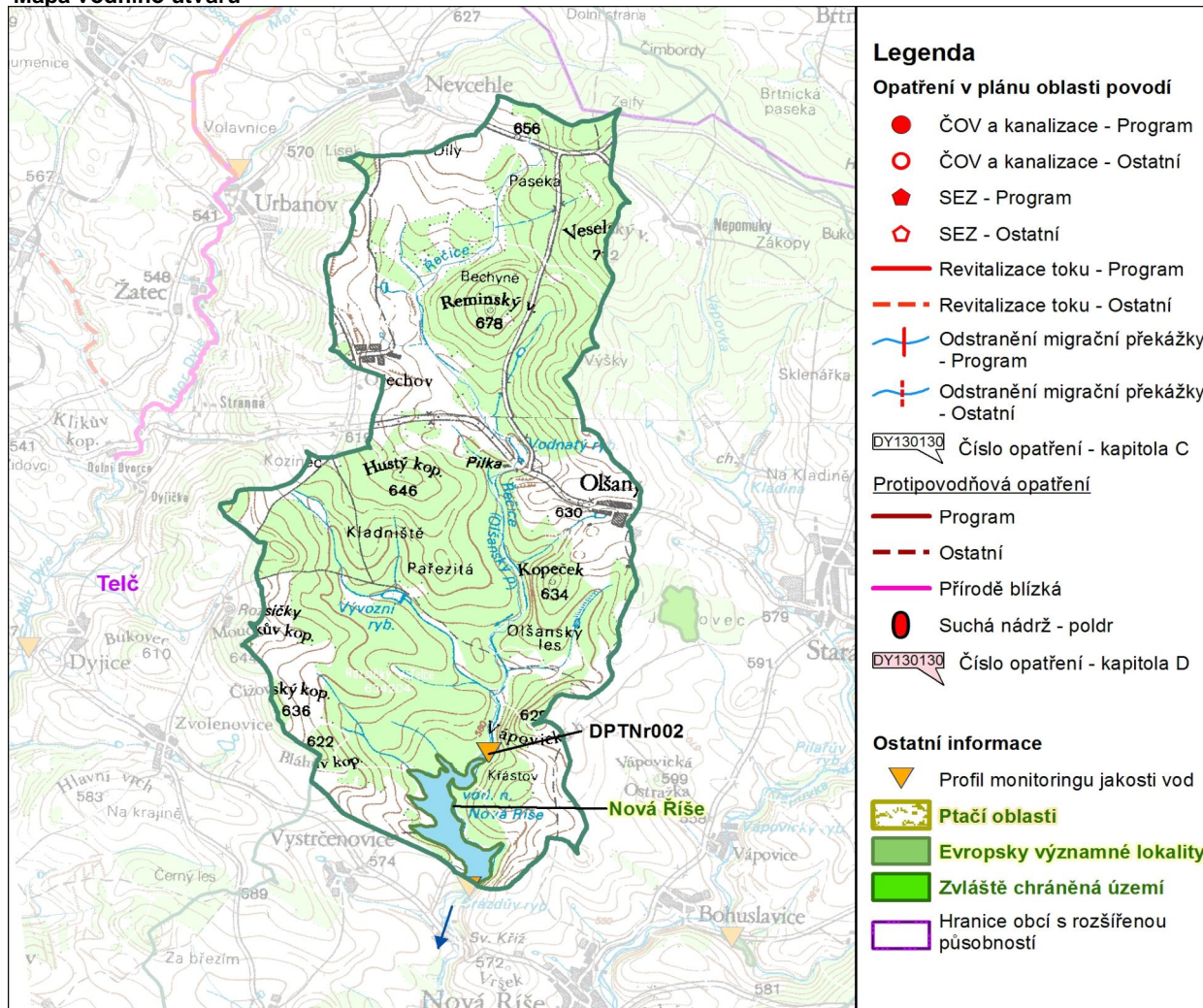
Počet obyvatel	152
Kategorie	jezero
Typ	431122
Ekoregion	Centrální Vysočina
Nadmořská výška [m n. m.]	500-800
Geologický typ	křemitý
Řád Strahlera	
Plocha povodí [km <sup>2</sup> ]	21,47
Délka páteřního toku [km]	10,1
Staničení páteřního toku [km]	5,8-15,9

Návaznost vodních útvarů



Hydrologické charakteristiky uzávěrového profilu (neověřená data) [m <sup>3</sup> /s]	Q <sub>a</sub>	0,125
	Q <sub>330d</sub>	0,021
	Q <sub>1</sub>	3,51
	Q <sub>100</sub>	18,5

Mapa vodního útvaru



Legenda

Opatření v plánu oblasti povodí

- ČOV a kanalizace - Program
- ČOV a kanalizace - Ostatní
- ◆ SEZ - Program
- ◇ SEZ - Ostatní
- Revitalizace toku - Program
- - - Revitalizace toku - Ostatní
- +— Odstranění migrační překážky - Program
- +— Odstranění migrační překážky - Ostatní

DY130130 Číslo opatření - kapitola C

Protipovodňová opatření

- Program
  - - - Ostatní
  - Přírodě blízká
  - Suchá nádrž - poldr
- DY130130 Číslo opatření - kapitola D

Ostatní informace

- ▼ Profil monitoringu jakosti vod
- Ptačí oblasti
- Evropsky významné lokality
- Zvláště chráněná území
- Hranice obcí s rozšířenou působností

Využití území		
Popis	%	km <sup>2</sup>
Umělé přetvořené plochy	0,0	0,0
Orná půda	21,8	4,7
Trvalé plodiny	0,0	0,0
Travní porosty	4,6	1,0
Směšené zemědělské oblasti	3,2	0,7
Les, polopřirodní vegetace	68,8	14,8
Mokřady	0,0	0,0
Vody	1,7	0,4

## 2. Chráněná území vázaná na vodní prostředí

ID	Název CHÚ	Druh
CZ0613327	Nová Říše	EVL

\*) EVL - evropsky významná lokalita, PO - ptačí oblast

PP - přírodní památka, PR - přírodní rezervace

## 3. Užívání vody (stav z VH bilance roku 2008)

Odběry vody povrchové				
Odvětví	Skutečné		Povolené	Počet odb.
	tis.m <sup>3</sup> /rok	l/s	tis.m <sup>3</sup> /rok	
vodovody	1 426,6	45,2	2 522,9	1
zeměděl.				
energetika				
průmysl				
ostatní				
<b>celkem</b>	<b>1426,6</b>	<b>45,2</b>	<b>2522,9</b>	<b>1</b>

Výčet odběrů	Vodní tok	Účel *	l/s
Jihlava - Nová Říše (VN)	Řečce	K	45,2

Vypouštění vod				
Odvětví	Skutečné		Povolené	Počet vyp.
	tis.m <sup>3</sup> /rok	l/s	tis.m <sup>3</sup> /rok	
komunální	6,8	0,2	30,0	1
zeměděl.				
energetika				
průmysl				
ostatní				
<b>celkem</b>	<b>6,8</b>	<b>0,2</b>	<b>30,0</b>	<b>1</b>

Výčet vypouštění	Vodní tok	Typ *	l/s
VAS Jihlava - Ořechov	Řečce	0,2	0,2

\* V - veřejné vodovody, K - komunální vypouštění, Z - zemědělství, E - energetika, P - průmysl, J - ostatní

Odběry vody podzemní				
Odvětví	Skutečné		Povolené	Počet odb.
	tis.m <sup>3</sup> /rok	l/s	tis.m <sup>3</sup> /rok	
vodáren.				
ostatní				
<b>celkem</b>	<b>0,0</b>	<b>0,0</b>	<b>0,0</b>	<b>0</b>

Významné odběry	Místo	Účel *	l/s

Bodové znečištění - souhrnné údaje [t/rok]				
BSK <sub>5</sub>	CHSK <sub>Cr</sub>	N-NH <sub>4</sub>	N <sub>anorg</sub>	P <sub>celk.</sub>
0,110	0,333	0,000	0,000	0,000

Plošné znečištění	
Dusík - bilanční přebytek [kg/ha/rok]	23,37
Fosfor - vstup erozí [kg/ha/rok]	0,28
Podíl plochy zranitelných oblastí [%]	100,0

Další vlivy	

Významná akumulace vody			
Nádrž	Vodní tok	Obj. [mil.m <sup>3</sup> ]	Odběr [mil.m <sup>3</sup> /r]
Nová Říše	Řečce	2,54	1,43

Významný převod vody	
Název	Kapacita [m <sup>3</sup> /s]

## 4. Monitoring jakosti povrchových vod v období 2005 - 2010

Kód profilu	Vodní tok	Název	Říční km	Reprezentativní	Použit pro hodnocení	Poznámka
DPTNr002	Řečce (Olšanský potok)	Nová Říše - přítok	8,2	ano	ano	

## 5. Hodnocení stavu vodního útvaru

Profily použité pro hodnocení						
Kód profilu	Tok	Název	Ukazatele překračující limity	Poznámka		
Ekologický potenciál						
FYZ.-CHEM. SL	BIOLOGICKÉ SLOŽKY					
F-CH.SL	FYTOPLANKTON	ZOOPLANKTON	MAKROFYTA	MAKROZOOBENTOS	RYBY	HYDROMORFOLOGIE
V	V	-	-	-	-	V
vyhovující	vyhovující					
vyhovující						

Chemický stav			
SYNTEICKÉ LÁTKY		KOVY	
Přímé	Nepřímé	Přímé	Nepřímé
-	V	-	V
vyhovující		vyhovující	
vyhovující			

Celkový stav VU	
Ekologický potenciál	Chemický stav
vyhovující	vyhovující
Celkový stav	
vyhovující	

Silně ovlivněný vodní útvar	
HMWB	Důvody vymezení
ano	zásobování vodou

Vyvětlivky: V - vyhovující, PN - potenciálně nevhovující, N - nevhovující, HMWB - silně ovlivněný vodní útvar

\*) dle předběžného vymezení HMWB byl vodní útvar vyhodnocen jako přírodní nebo silně ovlivněný a následně zařazen do skupiny:

A - vodní útvary s nenávratně změněným stavem bránícím dosažení dobrého ekol. stavu a se zřejmě nenahraditelným užíváním

B - vodní útvary s vysokou pravděpodobností nedosažení dobrého ekologického stavu,

C - vodní útvary s rizikem nedosažení dobrého ekol. stavu, které však bude nutné posoudit po ustanovení referenčních podmínek.

Hydromorfologické ukazatele								
Vodní tok (správce *)	Délka [km]	Říční kontinuum - počet		Vzdouvání	Zpevnění břehů a koryta	Podélné hráze	Zastavěná území	Zatrubnění
		překážek	s rybochody					
Olšanský potok (Pov)	10,1	3	0	2	3			

\*) PM - Povodí Moravy, s.p., ZVHS - Zemědělská vodohospodářská správa, LČR - Lesy České republiky, s.p.

## 6. Záplavová území

Úseky toků se stanoveným záplavovým územím			
Tok	Říční km	Správce	Záplavové území stanoveno kým, kdy
Řečce (Olšanský p.)	2,700 - 13,900	PM	OkÚ RŽP Jihlava, 11/1998

## 7. Návrh opatření ve vodním útvaru

Opatření k dosažení cílů ochrany vod jako složky životního prostředí			
Kanalizace a ČOV			
ID opatření	Název opatření	Prog. opatř.	Poznámka

Staré ekologické zátěže				
ID opatření	Název opatření	Obec	Prog. opatř.	Poznámka

Revitalizace vodních toků a odstraňování migračních překážek				
ID opatření	Název opatření	Správce v.t.*	Prog. opatř.	Poznámka

\* ) PM - Povodí Moravy, s.p., ZVHS - Zemědělská vodohospodářská správa, LČR - Lesy České republiky, s.p.

Obecná opatření		
ID opatření	Název opatření	Poznámka

Opatření na úseku ochrany před povodněmi				
ID opatření	Tok, lokalita (správce)	R. km	Navrhované opatření	Poznámka

Suché nádrže				
ID opatření	Název opatření	Obec	Prog. opatř.	Poznámka

Plánované komplexní pozemkové úpravy			
Katastrální území	Obec	Pozemkový úřad	Poznámka

8. Odhad dopadu opatření k r. 2015 na celkový stav

Celk. stav VÚ  
vyhovující

Poznámky k navrhovaným opatřením: