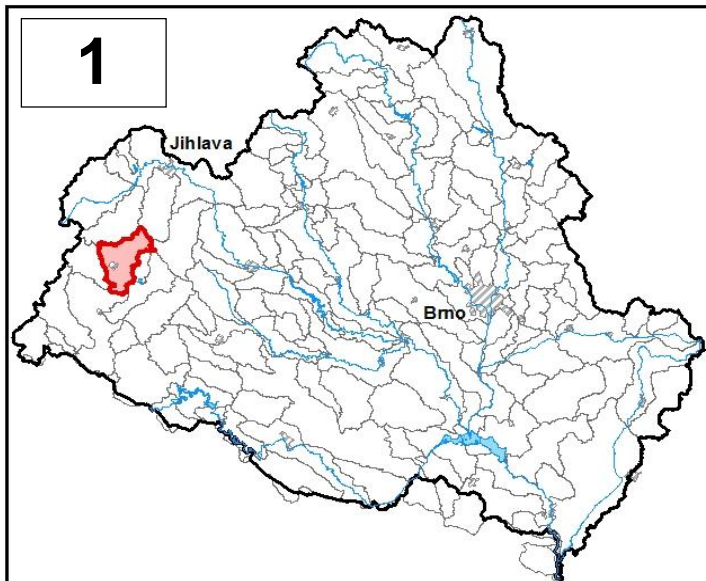


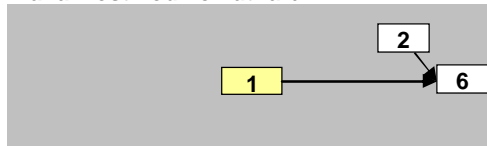
Průvodní list útvary povrchových vod Plánu oblasti povodí Dyje 2010 - 2015

Moravská Dyje po soutok s tokem Myslůvka		Pracovní číslo VÚ	D001
Kraj (kraje)	Vysočina	ID	41058000
Vodoprávní úřad (úřady)	Jihlava, Telč	ČHP	4-14-01-009

1. Charakteristika vodního útvaru

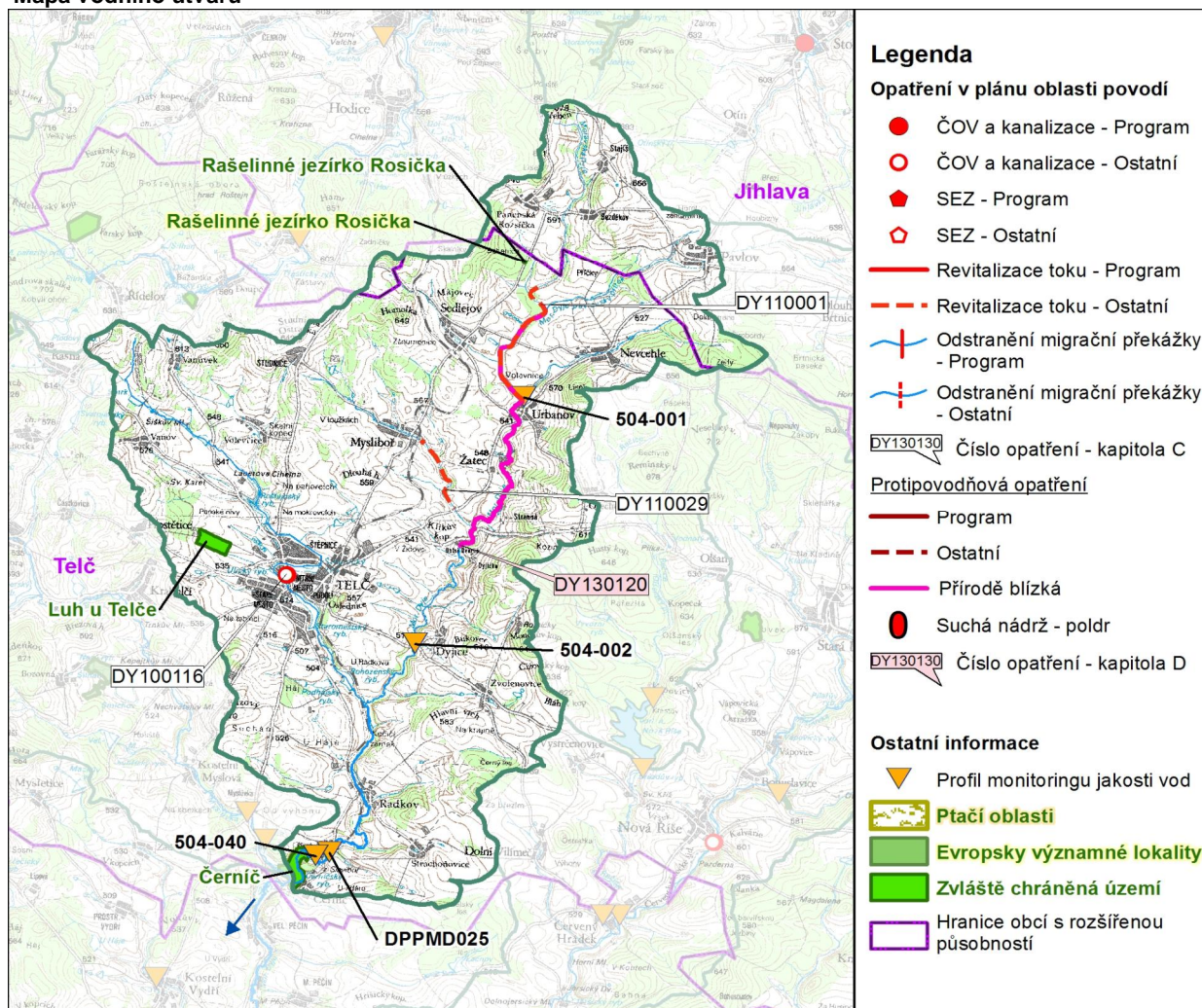


Návaznost vodních útvarů



Hydrologické charakteristiky uzávěrového profilu (neověřená data) [m ³ /s]	Q _a	0,5
	Q _{330d}	0,1
	Q ₁	7,00
	Q ₁₀₀	26,6

Mapa vodního útvaru



Legenda

Opatření v plánu oblasti povodí

- ČOV a kanalizace - Program
- ČOV a kanalizace - Ostatní
- ◆ SEZ - Program
- ◇ SEZ - Ostatní
- Revitalizace toku - Program
- - - Revitalizace toku - Ostatní
- |— Odstranění migrační překážky - Program
- - -|— Odstranění migrační překážky - Ostatní

DY130130 Číslo opatření - kapitola C

Protipovodňová opatření

- Program
 - - - Ostatní
 - Původně blízká
 - Suchá nádrž - poldr
- DY130130 Číslo opatření - kapitola D

Ostatní informace

- ▼ Profil monitoringu jakosti vod
- ▭ Ptačí oblasti
- ▭ Evropsky významné lokality
- ▭ Zvláště chráněná území
- ▭ Hranice obcí s rozšířenou působností

Využití území		
Popis	%	km ²
Umělé přetvořené plochy	4,5	4,4
Orná půda	64,6	62,9
Trvalé plodiny	0,0	0,0
Travní porosty	1,6	1,6
Smíšené zemědělské oblasti	15,7	15,3
Les, polopřírodní vegetace	13,2	12,8
Mokřady	0,0	0,0
Vody	0,3	0,3

3. Užívání vody (stav z VH bilance roku 2008)

Odběry vody povrchové				
Odvětví	Skutečné		Povolené	Počet odb.
	tis.m ³ /rok	l/s	tis.m ³ /rok	
vodovody				
zeměděl.				
energetika				
průmysl				
ostatní	32,9	1,0	55,6	2
celkem	32,9	1,0	55,6	2

Výčet odběrů	Vodní tok	Účel *	l/s
Hradec Králové	Telčský p.	J	0,6
závlakování golf. hřiště	Od. z r. Dolní	J	0,5

* V - veřejné vodovody, K - komunální vypouštění, Z - zemědělství, E - energetika, P - průmysl, J - ostatní

Odběry vody podzemní				
Odvětví	Skutečné		Povolené	Počet odb.
	tis.m ³ /rok	l/s	tis.m ³ /rok	
vodáren.				
ostatní	19,8	0,6	32,0	2
celkem	19,8	0,6	32,0	2
Významné odběry	Místo	Účel *	l/s	
Velkokapacitní kravin Štěpěl	Dyjice	J	0,5	
SELMA - Pavlov	Pavlov u St.	J	0,2	

Významná akumulace vody			
Nádrž	Vodní tok	Obj. [mil.m ³]	Odběr [mil.m ³ /r]

2. Chráněná území vázaná na vodní prostředí

ID	Název CHÚ	Druh
2453	Černíč	PP
834	Luh u Telče	PR
831	Rašelinné jezírko Rosička	PP
CZ0613328	Rašelinné jezírko Rosička	EVL

*) EVL - evropsky významná lokalita, PO - ptačí oblast

PP - přírodní památka, PR - přírodní rezervace

Vypouštění vod				
Odvětví	Skutečné		Povolené	Počet vyp.
	tis.m ³ /rok	l/s	tis.m ³ /rok	
komunální	677,4	21,5	963,0	2
zeměděl.				
energetika				
průmysl				
ostatní				
celkem	677,4	21,5	963,0	2

Výčet vypouštění	Vodní tok	Typ *	l/s
VAS Jihlava - Telč ČOV	Telčský p.	K	21,0
Obec Radkov VK	Mor. Dyje	K	0,4

Bodové znečištění - souhrnné údaje [t/rok]				
BSK ₅	CHSK _{Cr}	N-NH ₄	N _{anorg}	P _{celk.}
4,459	21,633	1,725	3,980	0,862
Plošné znečištění				
Dusík - bilanční přebytek [kg/ha/rok]				36,93
Fosfor - vstup erozí [kg/ha/rok]				1,09
Podíl plochy zranitelných oblastí [%]				85,7

Další vlivy

Významný převod vody	
Název	Kapacita [m ³ /s]

4. Monitoring jakosti povrchových vod v období 2005 - 2010

Kód profilu	Vodní tok	Název	Říční km	Reprezentativní	Použit pro hodnocení	Poznámka
DPPMD025	Moravská Dyje	nad Myslůvkou	284,3	ano	ne	
504-001	Moravská Dyje	pod silničním mostem na J ok		ne	ano	
504-002	Moravská Dyje	Telč	291,3	ne	ano	
504-040	Moravská Dyje			ne	ano	

5. Hodnocení stavu vodního útvaru

Profily použité pro hodnocení									
Kód profilu	Tok		Název		Ukazatele překračující limity				Poznámka
504-002, 504-042	Moravská Dyje								
Moravská Dyje									
Ekologický stav									
FYZIKÁLNĚ-CHEMICKÉ SLOŽKY				BIOLOGICKÉ SLOŽKY					
V.F-CH.L.		SPECIF. ZNEČ. L.		RYBY		BENTOS		CHLOROFYL	
Přímé	Nepřímé	Přímé	Nepřímé	Přímé	Nepřímé	Přímé	Nepřímé	Přímé	Nepřímé
N	-	V	V	PN	b	-	N	-	-
nevyhovující		vyhovující		nevyhovující		nevyhovující			
nevyhovující				nevyhovující					
				nevyhovující					
				nevyhovující					
BSK5, dusičnany									

Chemický stav			
SYNTECKÉ LÁTKY		KOVY	
Přímé	Nepřímé	Přímé	Nepřímé
V	V	V	V
vyhovující		vyhovující	
vyhovující			

Celkový stav VU	
Ekologický stav	Chemický stav
nevyhovující	vyhovující
Celkový stav	
nevyhovující	

Silně ovlivněný vodní útvar	
HMWB	Důvody vymezení
ano	výroba el.en., ochrana před povodněmi, rekreace, urbanizace, zemědělství a lesnictví

Vyvětlivky: V - vyhovující, PN - potenciálně nevyhovující, N - nevyhovující, HMWB - silně ovlivněný vodní útvar

*) dle předběžného vymezení HMWB byl vodní útvar vyhodnocen jako přírodní nebo silně ovlivněný a následně zařazen do skupiny:

A - vodní útvary s nenávratně změněným stavem bránícím dosažení dobrého ekol. stavu a se zřejmě nenahraditelným užíváním

B - vodní útvary s vysokou pravděpodobností nedosažení dobrého ekologického stavu,

C - vodní útvary s rizikem nedosažení dobrého ekol. stavu, které však bude nutné posoudit po ustanovení referenčních podmínek.

Hydromorfologické ukazatele								
Vodní tok (správce *)	Délka [km]	Říční kontinuum - počet		Vzdouvání	Zpevnění břehů a koryta	Podélné hráze	Zastavěná území	Zatrubnění
		překážek	s rybochody					
Moravská Dyje (Pov)	24,15	9	0	1,5	9,5			
Teičský p. (ZVHS)	11,0	10	0	4,2	0,3			
Votavice (ZVHS)	5,0	2	0	0,2	2,9			0,2

*) PM - Povodí Moravy, s.p., ZVHS - Zemědělská vodohospodářská správa, LČR - Lesy České republiky, s.p.

6. Záplavová území

Úseky toků se stanoveným záplavovým územím			
Tok	Říční km	Správce	Záplavové území stanoveno kým, kdy
Moravská Dyje	31,250 - 55,900	PM	OkÚ RŽP Jihlava, 03/1999
Úseky toků se zpracovaným, nevyhlášeným záplavovým územím			
Tok	Říční km	Správce	Záplavové území stanoveno kým, kdy
Moravská Dyje	31,394 - 54,877	PM	KÚ VYS, PŘEDL. 07/2008

7. Návrh opatření ve vodním útvaru

Opatření k dosažení cílů ochrany vod jako složky životního prostředí			
Kanalizace a ČOV			
ID opatření	Název opatření	Prog. opatř.	Poznámka
DY100116	Moravská Dyje	Ne	

Staré ekologické zátěže				
ID opatření	Název opatření	Obec	Prog. opatř.	Poznámka

Revitalizace vodních toků a odstraňování migračních překážek				
ID opatření	Název opatření	Správce v.t.*	Prog. opatř.	Poznámka
DY110001	Revitalizace Moravské Dyje včetně nivy	PM		
DY110029	Revitalizace Votavice včetně nivy	ZVHS		

*) PM - Povodí Moravy, s.p., ZVHS - Zemědělská vodohospodářská správa, LČR - Lesy České republiky, s.p.

Obecná opatření		
ID opatření	Název opatření	Poznámka
DY100269	Opatření k omezení, případně zastavení vnosu zvlášť nebezpečných látek	
DY100292	Zajištění migrační prostupnosti vodního toku	

Opatření na úseku ochrany před povodněmi				
ID opatření	Tok, lokalita (správce)	R. km	Navrhované opatření	Poznámka
DY130120	Moravská Dyje		Přírodě blízká protipovodňová opatření a obnova přirozené hydromorfologie a retenční kapacity toku a nivy	

Suché nádrže				

Plánované komplexní pozemkové úpravy			
Katastrální území	Obec	Pozemkový úřad	Poznámka
Bezděkov u Třešti	Pavlov	Jihlava	zahájení přípravy 2008
Mysliboř	Mysliboř	Jihlava	zahájení přípravy 2008
Stajiště	Pavlov	Jihlava	zahájení přípravy 2010
Slaviboř	Černíč	Jihlava	zahájení přípravy 2010
Černíč	Černíč	Jihlava	zahájení přípravy 2011

8. Odhad dopadu opatření k r. 2015 na celkový stav

Celk. stav VÚ
nevyhovující

Poznámky k navrhovaným opatřením: